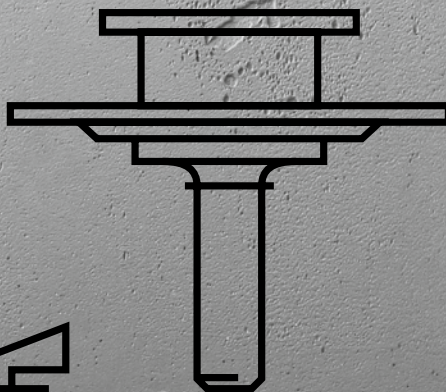
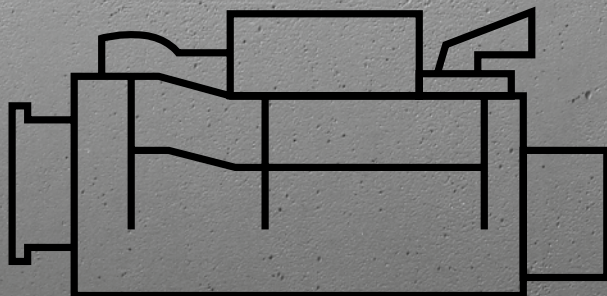
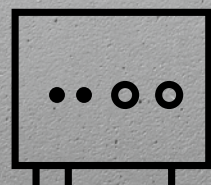


VÍZELVEZETÉS-TECHNIKA

**Visszatorlódás-gátlók, erkély- és
teraszlefolyók, egyedi megoldások**



viega



Visszatorlódás-gátlók, bedugható lefolyók, esővízlefolyók és tartozékok fekáliát tartalmazó és fekáliamentes szennyvizekhez. Különböző mechanikus és elektronikus kialakítási változatok. Erkély- és teraszlefolyók 100 mm rendszermérettel (feltétcső átmérője 100 mm) és tartozékok kisebb és közepes vízmennyiségek eltávolításához (max. 4,5 l/s). Különböző csatlakozó-, anyag- és dizájnváltozatok.

Megjegyzés

A termékek itt ismertetett alkalmazási területektől, ill. közegektől eltérő használatát egyeztetni kell a Viega-val! A polipropilénből (PP) készült műanyag termékek környezetbarátak és a legjobb tulajdonságúak a háztartási szennyvízhez. A szagelzárókon keresztül forró vizet csak rövid ideig, max. 95 °C-ig szabad elvezetni! Dugulások elhárítására semmilyen vegyi tisztítószer nem használható! Csak enyhe tisztítószereket használjon a felületekhez! Az alkalmazásokkal, korlátozásokkal, valamint a nemzeti szabványokkal és irányelvekkel kapcsolatos részletes információk a kinyomtatott vagy a Viega weboldalán megtalálható termékinformációkban találhatók.

A változtatások és eltérések jogát fenntartjuk!

Az aktuális befoglaló és beépítési méretek, valamint további műszaki adatok a Viega honlapján találhatóak, és vásárlás előtt, ill. a tervezésnél, kivitelezésnél és használatkor ellenőrizendők. Termékeinket folyamatosan optimalizáljuk.

Ez a termékírási fontos információkat tartalmaz a termék, ill. rendszer kiválasztásához, a szereléshez és az üzembe helyezéshez, valamint a rendeltetészerű használathoz, és amennyiben szükséges, a karbantartáshoz. Ezek, a termékekkel, azok tulajdonságaival és alkalmazástechnikáival kapcsolatos információk a jelenleg hatályos európai (pl. EN) és/vagy németországi (pl. DIN/DVGW) szabványokon alapulnak. A szöveg némely része az európai/németországi műszaki előírásokra utalhat. Egyéb országok számára, amennyiben ott megfelelő nemzeti követelmények nem érhetőek el, ezeknek ajánlasként kell szolgálnia. Az ide vonatkozó nemzeti törvények, normák, előírások, szabványok, valamint egyéb műszaki előírások a jelen termékismertetőben lévő németországi/európai irányelvekkel szemben előnyben részesítendőek: az itt ismertetett információk nem kötelező jellegűek más országok és régiók számára és csak támpontként szolgálnak.

TARTALOMJEGYZÉK
Visszatorlódás-gátlók

Grundfix	730
Tisztítócsövek, visszatorlódás-gátlók	730
Optifix 3	731
Sperrfix	731
Tartozékok	732

Advantix erkély- és teraszlefolyók

Komplett lefolyó	735
Alaptest, vízszintes lefolyó	737

Kialakítás/felszereltség

Rátétek	738
Szigetelések	739
Tartozékok	740

Egyedi megoldások	742
-------------------	-----

Kötelezettség nélküli kalkulációs segédlet:

A Viega kizárólag szak nagykereskedelmi cégeknek értékesít. Minden szak nagykereskedelmi cégnek saját eladási feltételei és kedvezmény-rendszere van, amire nekünk nincs ráhatásunk. Ez a kalkulációs segédlet ezért csupán a nagykereskedelmi cég lehetséges becsült eladási árait tartalmazza, amire nekünk nincs ráhatásunk. Ez a kalkulációs segédlet a projekttervezőt segítheti a betervezett Viega rendszerek költségeinek becslésében. A mindenkori eladási árak azonban a nagykereskedők és vevőik közötti megállapodás tárgyát képezik, amelyek jelentősen eltérhetnek a Viega becsült áraitól. A Viega becsült árai nettó árak, melyek nem tartalmazzák az általános fogyasztási adót.


GTIN-kód (Global Trade Item Number, korábban EAN)

A GTIN-szám a gyártó állandó azonosítójából (4015211) és a mindenkori hatjegyű cikkszámából, ennél a példánál 305 611, tevődik össze. Az utolsó hat pozíciónak az adott cikkszámra történő cseréjével kapjuk meg a GTIN-kódot.



VISSZATORLÓDÁS-GÁTLÓK GRUNDFIX



Grundfix visszatöréscsővel ellátott visszatöréscső 2-es típus

- a következőkhöz: fekáliamentes szennyvízvezetékek
- műanyag
- 3-szoros visszatöréscsővel szembe fordított védelem (két automatikus és egy manuális vészlejtő)

Kialakítás/felszereltség

2 lengőcsappantyú, kézi működtetés, ellenőrző szerkezet
DIN EN 13564 minőségellenőrzött
modellszám 4987.3

DN	CSE	cikkszám	MU	HUF
100	1	305 376	72	121.091
125	1	305 383	72	138.902
150	1	310 332	72	156.704

VISSZATORLÓDÁS-GÁTLÓK TISZTÍTÓCSÖVEK, VISSZATORLÓDÁS-GÁTLÓK



Grundfix visszatöréscsővel ellátott visszatöréscső alaptest (tisztítószelep)

- a következőkhöz: szennyvízvezetékek, átalakítás Grundfix visszatöréscsővel ellátott visszatöréscsővel a 4987.38 modellszámú átalakító készlettel vagy Grundfix Plus Control visszatöréscsővel ellátott visszatöréscsővel a 4987.419 modellszámú átalakító készlettel
- műanyag

modellszám 4987

DN	CSE	cikkszám	MU	HUF
100	1	305 475*	72	39.381
125	1	305 482*	72	35.523
150	1	310 318*	72	47.153

* = Szállítás már csak a raktárkészletből



Grundfix visszatöréscsővel ellátott visszatöréscső 0-ás típus

- a következőkhöz: esővízvezetékek
- 1-szeres visszatöréscsővel szembe fordított védelem (automatikus)

Kialakítás/felszereltség

lengőcsappantyú
DIN EN 13564 minőségellenőrzött
modellszám 4987.1

DN	CSE	cikkszám	MU	HUF
100	1	305 390	72	67.677



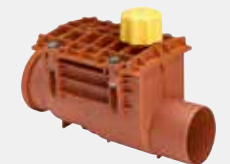
Grundfix visszatöréscsővel ellátott visszatöréscső 1-es típus

- a következőkhöz: esővízvezetékek
- műanyag
- 2-szeres visszatöréscsővel szembe fordított védelem (egy automatikus és egy manuális vészlejtő)

Kialakítás/felszereltség

lengőcsappantyú, kézi működtetés
DIN EN 13564 minőségellenőrzött
modellszám 4987.2

DN	CSE	cikkszám	MU	HUF
100	1	305 567	72	109.228
125	1	305 574	72	128.228
150	1	310 325	72	151.966



Grundfix B visszatöréscsővel ellátott visszatöréscső biztosító

- a következőkhöz: folytonos vezetékek
- műanyag

Kialakítás/felszereltség

visszatöréscsővel ellátott visszatöréscsővel, kézi működtetés
modellszám 4986.2

DN	CSE	cikkszám	MU	HUF
150	1	150 792*	72	151.966

* = Szállítás már csak a raktárkészletből

**VISSZATÖRÖDÉS-GÁTLÓK
OPTIFIX 3**

Optifix 3 pincei összefolyó
5-ös típus

- műanyag
- 3-szoros visszatörődés elleni védelem (két automatikus és egy manuális vészlezáró)

Kialakítás/felszereltség

2 lengőcsappantyú, kézi működtetés, szürke műanyag rács, elfordítható és magasságban állítható rátét, szifon, védőfólia, csatlakozó oldal, szelepdugó oldalsó csatlakoztatáshoz, ellenőrző szerkezet

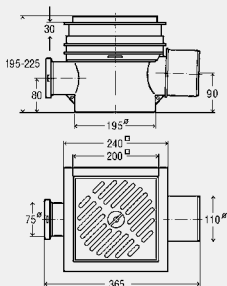
műszaki adatok

terhelési osztály K = 300 kg

lefolyási teljesítmény torlasztási magasság 20 mm 1,8 l/s

DIN EN 13564 minőségellenőrzött

modellszám 4989



DN1	DN2	CSE	cikkszám	MU	HUF
70	100	1	462 963	72	75.198

**VISSZATÖRÖDÉS-GÁTLÓK
SPERFIX**

Sperrfix visszatörődés-gátló
2-es típus

- a következőkhöz: fekáliamentes szennyvízvezeték, befolyó oldalt
- 3-szoros visszatörődés elleni védelem (két automatikus és egy manuális vészlezáró)

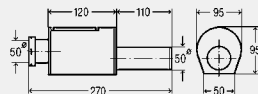
Kialakítás/felszereltség

2 lengőcsappantyú, kézi működtetés

DIN EN 13564 minőségellenőrzött

modellszám 4995.3

DN	CSE	cikkszám	MU	HUF
50	1	607 166	60	47.308


Sperrfix visszatörődés-gátló
5-ös típus

- a következőkhöz: befolyó alul
- 3-szoros visszatörődés elleni védelem (két automatikus és egy manuális vészlezáró)

Kialakítás/felszereltség

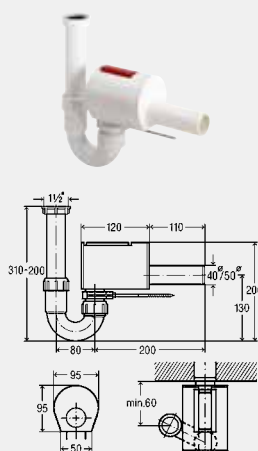
csőszifon, 2 lengőcsappantyú, kézi működtetés, fali tartó

DIN EN 13564 minőségellenőrzött

modellszám 4995.1

G	DN	CSE	cikkszám	MU	HUF
1½	40	1	607 128	60	38.761
1½	50	1	607 135	60	38.761

G = G (hengeres csavarment)



VISSZATORLÓDÁS-GÁTLÓK TARTOZÉKOK



Grundfix átalakító készlet

- a következőkhöz: utólagos átszerelés Grundfix Plus Control visszatorlódás-gátlóra
- az alábbiakhoz használható: Grundfix visszatorlódás-gátló alaptest (tisztítócső) modell 4987, Grundfix visszatorlódás-gátló 0-ás típus modell 4987.1, Grundfix visszatorlódás-gátló 1-es típus modell 4987.2, Grundfix visszatorlódás-gátló 2-es típus modell 4987.3

- műanyag

Kialakítás/felszereltség

Grundfix Plus Control vezérlő és jeladó, háromgombos kezelőmező LCD-kijelzővel, 24 óránkénti önteszt, vészhelyzeti áramellátás akkumulátorról, optikai/akusztikai figyelmeztető jelzés, motoros csappantyú, visszatorlódás-záró, kézi működtetés, nyomásálló tömlő, csatlakozókábel, 8 m-es gégecső kábel és nyomásálló tömlő számára, ellenőrző szerkezet

modellszám 4987.419

DN	CSE	cikkszám	MU	HUF
100/125	1	667 818	72	893.870
150	1	667 825	72	936.218



Grundfix Plus alkatrész készlet

modellszám 4987.49

DN-hez	CSE	cikkszám	MU	HUF
100/125	1	321 932	72	15.467
150	1	321 949	72	18.551



Grundfix átalakító készlet

- a következőkhöz: utólagos átszerelés Grundfixre

- az alábbiakhoz használható: Grundfix visszatorlódás-gátló alaptest (tisztítócső) modell 4987, Grundfix visszatorlódás-gátló 0-ás típus modell 4987.1, Grundfix visszatorlódás-gátló 1-es típus modell 4987.2

- műanyag

Kialakítás/felszereltség

2 lengőcsappantyú, kézi működtetés, ellenőrző szerkezet

modellszám 4987.38

DN	CSE	cikkszám	MU	HUF
100/125	1	305 550	72	122.390



Grundfix Plus alkatrész készlet

- az alábbiakhoz használható:

Grundfix visszatorlódás-gátló 2-es típus modell 4987.3

modellszám 4987.39

DN-hez	CSE	cikkszám	MU	HUF
100/125	1	321 918	72	9.522
150	1	321 925	72	14.626

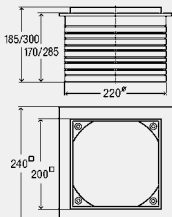


Optifix 3 magasságkiegyenlítő elem

- az alábbiakhoz használható: Optifix 3 pincai összefolyó 5-ös típus modell 4989

modellszám 4992

H	CSE	cikkszám	MU	HUF
30-185	1	469 979	72	9.333
30-300	1	489 083	72	28.160




Optifix 3 alkatrész készlet

- az alábbiakhoz használható:
Optifix 3 pincei összefolyó 5-ös típus modell 4989

modellszám 4993.5

	CSE	cikkszám	MU	HUF
	1	469 986	72	10.194


Ellenőrző szerkezet

- a következőkhöz használható alkatrész: Grundfix visszatörődés-gátló 2-es típus modell 4987.3, Optifix 3 pincei összefolyó 5-ös típus modell 4989

- G-menet

modellszám 4991

G	CSE	cikkszám	MU	HUF
½	1	154 868	72	7.568

G = G (hengeres csavarmenet)


Sperrfix visszatörődés-gátló

- a következőkhöz: befolyó alul

Kialakítás/felszereltség

2 lengőcsappantyú, kézi működtetés, fali tartó

modellszám 4995.2

DN	CSE	cikkszám	MU	HUF
40	1	607 142	60	35.125
50	1	607 159	60	35.125


Állítócső

lefolyócső

- műanyag

Kialakítás/felszereltség

tömítés

modellszám 6892

G	DN	L	CSE	cikkszám	MU	HUF
1¼	34	200	1	121 631	60	1.172
1¼	40	120	10	115 432	10	1.188
1¼	40	200	10	125 400	10	2.148
1½	40	120	10	107 840	10	1.188
1½	40	200	10	106 591	10	2.148
1½	40	500	5	136 888	10	7.888
1½	50	120	10	108 731	10	1.188
1½	50	250	10	118 686	10	3.021
2	40	200	5	130 534	10	2.357
2	50	500	5	154 424	10	7.888

G = G (hengeres csavarmenet)


Állítócső

- műanyag

Kialakítás/felszereltség

tömítés, 45°-os tömlőcsavarzat

modellszám 7985.31-697

G	DN	L	CSE	cikkszám	MU	HUF
1½	40	200	10	117 153	60	1.338

G = G (hengeres csavarmenet)


Állítócső

- műanyag

Kialakítás/felszereltség

tömítés, 2 45°-os tömlőcsavarzat

modellszám 7985.50

G	DN	L	CSE	cikkszám	MU	HUF
1½	40	200	10	104 559	60	2.593

G = G (hengeres csavarmenet)


Állítócső

- a következőkhöz: szivárgó víz

- műanyag

Kialakítás/felszereltség

állítócső, fali tartó

modellszám 7985.945-639

DN	L	CSE	cikkszám	MU	HUF
40	240	1	113 698	60	5.005

**Állítócső**

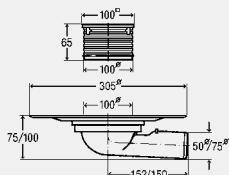
- a következőkhöz: mosó- vagy mosogatógép szennyvíztömlője
- műanyag

Kialakítás/felszereltség

fali tartó, gumikarmantyú,
csőcsatlakozó

modellszám 4995.05-876

DN	L	CSE	cikkszám	MU	HUF
40	250	1	109 523	60	2.294

**ADVANTIX ERKÉLY- ÉS TERASZLEFOLYÓK
KOMPLETT LEFOLYÓ**

Advantix erkély-/teraszlefolyó

- műanyag
- rendszerméret 100
- nem tartalmazza: szifon

Kialakítás/felszerelés

szigetelőkarima, 100 x 100 mm-es elfordítható és magasságban állítható rátét, záródugó, műanyag keret, 1.4301-es nemesacél rács

műszaki adatok

terhelési osztály K = 300 kg

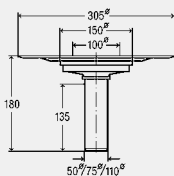
DIN EN 1253 minőségellenőrzött

modellszám 4943.2

DN	LT 35 [l/s]	Lv	CSE	cikkszám	MU	HUF
50	2,5	✓	1	557 072	72	16.765
70	3	✓	1	557 089	72	17.947

LT 35 = lefolyási teljesítmény 35 mm (DIN EN 1253 szerint)

Lv = vízszintes lefolyó


Advantix erkély-/teraszlefolyó

- műanyag
- rendszerméret 100
- nem tartalmazza: szifon

Kialakítás/felszereltség

szigetelőkarima, 100 x 100 mm-es elfordítható és magasságban állítható rátét, záródugó, műanyag keret, 1.4301-es nemesacél rács

műszaki adatok

terhelési osztály K = 300 kg

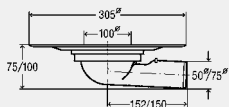
DIN EN 1253 minőségellenőrzött

modellszám 4944.2

DN	LT 35 [l/s]	Lf	CSE	cikkszám	MU	HUF
50	2,5	✓	1	557 096	72	16.765
70	3	✓	1	557 102	72	17.947
100	4,5	✓	1	626 983	72	19.293

LT 35 = lefolyási teljesítmény 35 mm (DIN EN 1253 szerint)

Lf = függőleges lefolyó


Advantix erkély-/teraszlefolyó

- műanyag
- rendszerméret 100
- nem tartalmazza: szifon

Kialakítás/felszereltség

szigetelőkarima, záródugó, kavicsfogó

műszaki adatok

terhelési osztály H = 150 kg

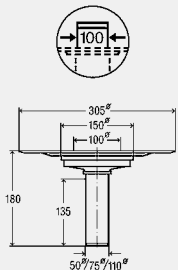
DIN EN 1253 minőségellenőrzött

modellszám 4945.2

DN	LT 35 [l/s]	Lv	CSE	cikkszám	MU	HUF
50	2,5	✓	1	289 379	72	11.426
70	3	✓	1	289 386	72	12.608

LT 35 = lefolyási teljesítmény 35 mm (DIN EN 1253 szerint)

Lv = vízszintes lefolyó



Advantix erkély-/teraszlefolyó

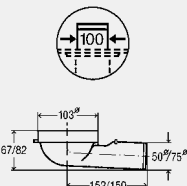
- műanyag
- rendszerméret 100
- nem tartalmazza: szifon

Kialakítás/felszereltség
szigetelőkarima, záródugó, kavicsfogó

műszaki adatok
terhelési osztály H = 150 kg
DIN EN 1253 minőségellenőrzött
modellszám 4946.2

DN	LT 35 [l/s]	Lf	CSE	cikkszám	MU	HUF
50	2,5	✓	1	289 393	72	11.426
70	3	✓	1	289 409	72	12.608
100	4,5	✓	1	626 990	72	15.115

LT 35 = lefolyási teljesítmény 35 mm (DIN EN 1253 szerint)
Lf = függőleges lefolyó



Advantix erkély-/teraszlefolyó

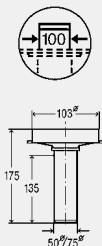
- műanyag
- rendszerméret 100, UV-álló
- nem tartalmazza: szigetelőkarima, szifon

Kialakítás/felszereltség
műanyag Ø 100 mm kerek rács, záródugó

műszaki adatok
terhelési osztály K = 300 kg
modellszám 4941.5

DN	LT 35 [l/s]	Lv	CSE	cikkszám	MU	HUF
50	2,5	✓	1	125 936	72	6.434
70	3	✓	1	144 319	72	7.614

LT 35 = lefolyási teljesítmény 35 mm (DIN EN 1253 szerint)
Lv = vízszintes lefolyó



Advantix erkély-/teraszlefolyó

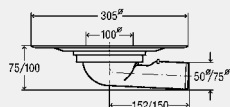
- rendszerméret 100, UV-álló
- nem tartalmazza: szigetelőkarima, szifon

Kialakítás/felszereltség
műanyag Ø 100 mm kerek rács, záródugó

műszaki adatok
terhelési osztály K = 300 kg
modellszám 4942.5

DN	LT 35 [l/s]	Lf	CSE	cikkszám	MU	HUF
50	2,5	✓	1	125 158	72	6.434
70	3	✓	1	139 490	72	7.614

LT 35 = lefolyási teljesítmény 35 mm (DIN EN 1253 szerint)
Lf = függőleges lefolyó

**ADVANTIX ERKÉLY- ÉS TERASZLEFOLYÓK
ALAPTEST, VÍZSZINTES LEFOLYÓ**

**Advantix erkély-/teraszlefolyó
alaptest**

- műanyag
- rendszerméret 100
- nem tartalmazza: szifon, rátét

Kialakítás/felszereltség

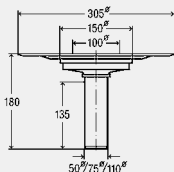
szigetelőkarima, záródugó
DIN EN 1253 minőségellenőrzött

modellszám 4943.21

DN	LT 35 [l/s]	Lv	CSE	cikkszám	MU	HUF
50	2,5	✓	1	295 929	72	9.981
70	3	✓	1	557 263	72	10.962

LT 35 = lefolyási teljesítmény 35 mm (DIN EN 1253 szerint)

Lv = vízszintes lefolyó


**Advantix erkély-/teraszlefolyó
alaptest**

- rendszerméret 100
- nem tartalmazza: szifon, rátét

Kialakítás/felszereltség

szigetelőkarima, záródugó
DIN EN 1253 minőségellenőrzött

modellszám 4944.21

DN	LT 35 [l/s]	Lf	CSE	cikkszám	MU	HUF
50	2,5	✓	1	295 936	72	9.981
70	3	✓	1	557 270	72	10.962
100	4,5	✓	1	626 976	72	12.095

LT 35 = lefolyási teljesítmény 35 mm (DIN EN 1253 szerint)

Lf = függőleges lefolyó



KIALAKÍTÁS/FELSZERELTSÉG RÁTÉTEK



Advantix rátét
- rendszerméret 100
Kialakítás/felszereltség
műanyag keret, húzott 1.4301-es
nemesacél rács, visszatörődés
elleni tömítés
műszaki adatok
terhelési osztály K = 300 kg
modellszám 4934.1

L	Sz	H	CSE	cikkszám	MU	HUF
100	100	5	1	555 177 ¹	72	6.993
100	100	5	1	555 184 ²	72	8.501

¹⁾ nincs csavarozva

²⁾ csavarozva



Advantix rátét
- rendszerméret 100
Kialakítás/felszereltség
1.4404-es nemesacél keret, húzott
1.4301-es nemesacél rács,
visszatörődés elleni tömítés
műszaki adatok
terhelési osztály K = 300 kg
modellszám 4934.2

L	Sz	H	CSE	cikkszám	MU	HUF
100	100	5	1	555 191 ¹	72	21.356
100	100	5	1	555 207 ²	72	22.963

¹⁾ nincs csavarozva

²⁾ csavarozva



Advantix rátét
- rendszerméret 100, csavarozva
Kialakítás/felszereltség
1.4404-es nemesacél keret, tömör
1.4404-es nemesacél rács,
visszatörődés elleni tömítés
műszaki adatok
terhelési osztály L = 1500 kg
modellszám 4934.3

L	Sz	H	CSE	cikkszám	MU	HUF
100	100	5	1	555 214	72	37.422



Advantix rátét
- rendszerméret 100
Kialakítás/felszereltség
műanyag keret, húzott 1.4301-es
nemesacél rács, visszatörődés
elleni tömítés
műszaki adatok
terhelési osztály K = 300 kg
modellszám 4934.4

L	Sz	H	CSE	cikkszám	MU	HUF
150	150	5	1	555 221 ¹	72	14.280
150	150	5	1	555 238 ²	72	15.672

¹⁾ nincs csavarozva

²⁾ csavarozva


Advantix rátét

- rendszerméret 100

Kialakítás/felszereltség

1.4404-es nemesacél keret, húzott

 1.4301-es nemesacél rács,
visszatörődés elleni tömítés

műszaki adatok

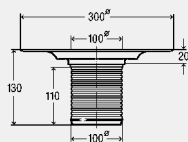
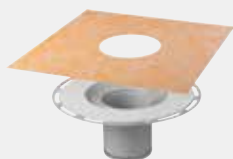
terhelési osztály K = 300 kg

modellszám 4934.5

L	Sz	H	CSE	cikkszám	MU	HUF
150	150	5	1	555 245 ¹	72	33.251
150	150	5	1	555 450 ²	72	34.639

¹⁾ nincs csavarozva

²⁾ csavarozva

**KIALAKÍTÁS/FELSZERELTSÉG
SZIGETELÉSEK**

Advantix magasító elem

- a következőkhöz: kent vízszigetelés (csempézett zuhanyzó) szigetelő alátéttel

- az alábbiakhoz nem használható: Advantix Top padlóösszefolyó modell 4914.2, 4914.20,

Advantix padlóösszefolyó modell 4936.4, 4938, 4939

- műanyag

- rendszerméret 100

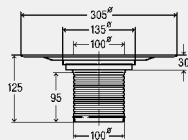
Kialakítás/felszereltség

szigetelőkarima, építési védelem, Schlüter KERDI szigetelőgallér

modellszám 4925

Lf	CSE	cikkszám	MU	HUF
✓	1	471 057	72	20.056

Lf = függőleges lefolyó


Advantix magasító elem

- műanyag

- rendszerméret 100

Kialakítás/felszereltség

 szigetelőkarima, záródugó,
visszatörődés elleni tömítés

modellszám 4947.1

CSE	cikkszám	MU	HUF
1	284 817	72	9.333


**Advantix magasságkiegyenlítő
elem**

 - a következőkhöz: 40–95 mm-es
magasságkiegyenlítés

- műanyag

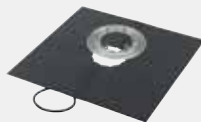
- rendszerméret 100

Kialakítás/felszereltség

visszatörődés elleni tömítés

modellszám 4947

CSE	cikkszám	MU	HUF
1/6	111 496	72	3.528



Advantix szigetelőkészlet

- a következőkhöz: összekötés forrólevegős hegesztéssel vagy hegesztés nyílt lánggal, Advantix magasító elem, padlóösszefolyó, erkély-/teraszleflyó
- rozsdamentes nemesacél
- rendszerméret 100, lágyítószermentes

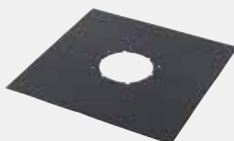
Kialakítás/felszereltség

EPDM szigetelőgallér 500 x 500 mm, üvegszálbetét, bitumen alsó réteg, szorítógyűrű

Figyelem

A gyártói előírásokat figyelembe kell venni!
„PHOENIX” gyártmány (Resitrix Classic 3,1 mm vastag).
a DIN 7864 és az U.E.A.t.c. irányelv szerint bevizsgálva
modellszám 4948.31

	CSE	cikkszám	MU	HUF
	1/6	287 924	72	18.023



Advantix szigetelőgallér

- a következőkhöz: összekötés forrólevegős hegesztéssel vagy hegesztés nyílt lánggal, Advantix magasító elem, padlóösszefolyó, erkély-/teraszleflyó
- EPDM
- rendszerméret 100, rendszerméret 145, lágyítószermentes

Kialakítás/felszereltség

üvegszálbetét, polimerrel módosított bitumen alsó réteg

Figyelem

A gyártói előírásokat figyelembe kell venni!
„PHOENIX” gyártmány (Resitrix Classic 3,1 mm vastag).
a DIN 7864 és az U.E.A.t.c. irányelv szerint bevizsgálva
modellszám 4948.39

lefolyó-Ø-höz	L	Sz	CSE	cikkszám	MU	HUF
100	500	500	1	588 342	72	10.333
145	500	500	1	588 656	72	10.333

KIALAKÍTÁS/FELSZERELTSÉG TARTOZÉKOK



Advantix szorítógyűrű

- rozsdamentes nemesacél
- rendszerméret 100

Kialakítás/felszereltség

O-gyűrű, rögzítőcsavarok

modellszám 4948.21

	CSE	cikkszám	MU	HUF
	1/6	287 900	72	8.564



Advantix szűrőbetét

- a következőkhöz: padlóösszefolyó
- Ø 100 mm rátéttel
- műanyag
- rendszerméret 100

modellszám 4958

	CSE	cikkszám	MU	HUF
	1	613 464	72	3.652



Advantix szagzár

- rendszerméret 100
- nem tartalmazza: záróvizes védelem

Kialakítás/felszereltség

2 lengőcsappantyú
modellszám 4944.8

	CSE	cikkszám	MU	HUF
	1	583 262	72	12.744


Advantix rács

- a következőkhöz: Advantix magasító elem, magassáskiegyenlítő elem, erkély-/teraszleflyó
- műanyag
- rendszerméret 100

modellszám 4941.5-551

Ø	H	CSE	cikkszám	MU	HUF
100	5	1	142 223	72	2.274


Advantix kavicsfogó

- a következőkhöz: erkély-/teraszleflyó, magassáskiegyenlítő elem, Advantix magasító elem
- műanyag
- rendszerméret 100

modellszám 4945.1-356

Ø	CSE	cikkszám	MU	HUF
100	1	144 012	72	4.068


Advantix kavicsfogós befolyóelem

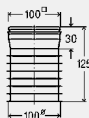
- a következőkhöz: erkély-/teraszleflyó, Advantix magasító elem
- műanyag
- rendszerméret 100

modellszám 4946.3

Ø	CSE	cikkszám	MU	HUF
100	1	633 868	72	5.203



EGYEDI MEGOLDÁSOK



Advantix bedugtható lefolyó

- a következőkhöz: nem tömített padlószerkezet
- műanyag
- rendszerméret 100
- nem tartalmazza: szigetelőkarima

Kialakítás/felszereltség

kivehető szifon, 1.4404-es nemesacél keret, 1.4301-es nemesacél rács, többszörös profil tömítés DN100-as csövekhez és karmantyúkhöz és HT-, PVC- és öntöttvas csövekhez

műszaki adatok

záróvízmagasság 50 mm

terhelési osztály K = 300 kg

lefolyási teljesítmény torlasztási magasság 10 mm 0,6 l/s

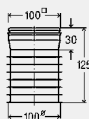
lefolyási teljesítmény torlasztási magasság 20 mm 0,75 l/s

ellenőrzött minőség

lefolyási teljesítmény az MSZ EN 1253 szerint

modellszám 4937

DN	CSE	cikkszám	MU	HUF
100	1	663 780	72	27.516



Advantix bedugtható lefolyó

- a következőkhöz: nem tömített padlószerkezet
- műanyag
- rendszerméret 100, mechanikus búzzárral
- nem tartalmazza: szigetelőkarima

Kialakítás/felszereltség

kivehető szifon, 1.4404-es nemesacél keret, 1.4301-es nemesacél rács, többszörös profil tömítés DN100-as csövekhez és karmantyúkhöz és HT-, PVC- és öntöttvas csövekhez

műszaki adatok

záróvízmagasság 30 mm

terhelési osztály K = 300 kg

lefolyási teljesítmény torlasztási magasság 10 mm 0,4 l/s

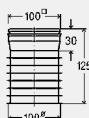
lefolyási teljesítmény torlasztási magasság 20 mm 0,45 l/s

ellenőrzött minőség

lefolyási teljesítmény az MSZ EN 1253 szerint

modellszám 4937.1

DN	CSE	cikkszám	MU	HUF
100	1	660 345	72	34.383



Advantix bedugtható lefolyó

- a következőkhöz: nem tömített padlószerkezet
- műanyag
- rendszerméret 100
- nem tartalmazza: szigetelőkarima

Kialakítás/felszereltség

2 fagybiztos és kivehető lengőcsappantyú szagzárként, 1.4404-es nemesacél keret, 1.4301-es nemesacél rács, többszörös profil tömítés DN100-as csövekhez és karmantyúkhöz és HT-, PVC- és öntöttvas csövekhez

műszaki adatok

terhelési osztály K = 300 kg

lefolyási teljesítmény torlasztási magasság 10 mm 0,65 l/s

lefolyási teljesítmény torlasztási magasság 20 mm 0,7 l/s

ellenőrzött minőség

lefolyási teljesítmény az MSZ EN 1253 szerint

modellszám 4937.2

DN	CSE	cikkszám	MU	HUF
100	1	660 758	72	27.516


Advantix esővízlefolyó

- a következőkhöz: DN50–100 méretű csővezeték csatlakoztatása
- műanyag

Kialakítás/felszereltség

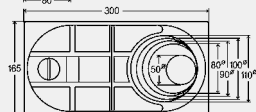
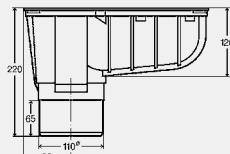
kivehető szűrőbetét

műszaki adatok

lefolyási teljesítmény torlasztási magasság 20 mm 6 l/s

a DIN EN 1451 szerint

modellszám 4970



DN	Lf	CSE	cikkszám	MU	HUF
100	✓	1	586 744	72	12.347

Lf = függőleges lefolyó


Advantix szűkítőidom

- a következőkhöz: padlóösszefolyó

Kialakítás/felszereltség

profilömítés

modellszám 4915

DN1	DN2	CSE	cikkszám	MU	HUF
50	70	1	138 752	72	1.818



