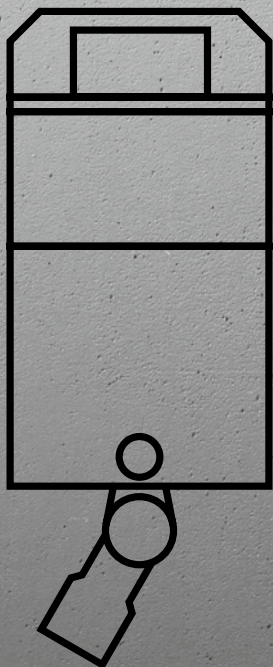


ELŐFALRENDSZEREK ÉS ÖBLÍTÉSTECHNIKA

Prevista Pure



Előfalblokkok nedvesépítéshez (tömör fal). Beépítésre kész előfalas blokkok részlegesen magas és térmagas előfalas szerkezetekhez. Előfalas blokkok rögzítése be- vagy körbefalazással. Beépített nyílások a falazattal alkotott biztos kapcsolathoz. Soros szerelés szerelősínnel lehetséges.

Előfalas blokkok a következőkhöz:

WC, bidé, mosdó, vizelede

Megjegyzés

A rendszer itt ismertett alkalmazási területektől, ill. közegektől eltérő használatát egyeztetni kell a Viega-val! Terhelés: WC és bidé 400 kg, mosdó és vizelede 150 kg, kapaszkodók és tartófogantyúk 100 kg! A tűz- és zajvédelemmel szemben támasztott összes követelménynek megfelel. A tűz- és zajvédelemmel kapcsolatban részletes információkat a Viega weboldalán olvashat vagy a Viega kapcsolattartó partnerétől kaphat.

Működtetőlap-konfigurátor

Webes alkalmazás a megfelelő működtetőlap egyszerű és gyors kiválasztásához és megjelenítéséhez a fürdő kialakításánál.

A változtatások és eltérések jogát fenntartjuk!

Az aktuális befoglaló és beépítési méretek, valamint további műszaki adatok a Viega honlapján található, és vásárlás előtt, ill. a tervezésnél, kivitelezésnél és használatkor ellenőrizendők. Termékeinket folyamatosan optimalizáljuk.

Ez a termékleírás fontos információkat tartalmaz a termék, ill. rendszer kiválasztásához, a szereléshez és az üzembe helyezéshez, valamint a rendeltetészerű használathoz, és amennyiben szükséges, a karbantartáshoz. Ezek, a termékekkel, azok tulajdonságaival és alkalmazástechnikáival kapcsolatos információk a jelenleg hatályos európai (pl. EN) és/vagy németországi (pl. DIN/DVGW) szabványokon alapulnak. A szöveg némely része az európai/németországi műszaki előírásokra utalhat. Egyéb országok számára, amennyiben ott megfelelő nemzeti követelmények nem érhetőek el, ezeknek ajánlásként kell szolgálnia. Az ide vonatkozó nemzeti törvények, normák, előírások, szabványok, valamint egyéb műszaki előírások a jelen termékkismertetőben lévő németországi/európai irányelvekkel szemben előnyben részesítendő: az itt ismertett információk nem kötelező jellegűek más országok és régiók számára és csak támpontként szolgálnak.

TARTALOMJEGYZÉK

WC-előfalblokkok	514
Előfalas blokkok mosdókhoz	516
Vízelde-vízcsatlakozás	516
Bidéblokkok	517
Tartozékok	517


Kötelezettség nélküli kalkulációs segédlet:

A Viega kizárólag szak nagykereskedelmi cégeknek értékesít. Minden szak nagykereskedelmi cégnek saját eladási feltételei és kedvezmény-rendszere van, amire nekünk nincs ráhatásunk. Ez a kalkulációs segédlet ezért csupán a nagykereskedelmi cég lehetséges becsült eladási árait tartalmazza, amire nekünk nincs ráhatásunk. Ez a kalkulációs segédlet a projekttervezőt segítheti a betervezett Viega rendszerek költségeinek becslésében. A mindenkori eladási árak azonban a nagykereskedők és vevőik közötti megállapodás tárgyát képezik, amelyek jelentősen eltérhetnek a Viega becsült áraitól. A Viega becsült árai nettó árak, melyek nem tartalmazzák az általános fogyasztási adót.


GTIN-kód (Global Trade Item Number, korábban EAN)

A GTIN-szám a gyártó állandó azonosítójából (4015211) és a mindenkori hatjegyű cikkszámából, ennél a példánál 305 611, tevődik össze. Az utolsó hat pozíciónak az adott cikkszámra történő cseréjével kapjuk meg a GTIN-kódot.

WC-ELŐFALBLOKKOK

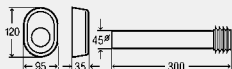


Öblítőcsőkészlet

- a következőkhöz: összekötő vakolat alatti öblítőív és álló WC között
- műanyag

modellszám 8310.79

L	Ø	CSE	cikkszám	MU	HUF
300	45	1	495 169	66	7.331



Prevista Pure WC-blokk 1077 mm

- a következőkhöz: be- és körbefalazás
- acél
- kompatibilis minden Prevista WC-működtetőlappal, 2 mennyiségű öblítéstechnika

Kialakítás/felszereltség

horganyzott keret, 3H vakolat alatti öblítőtartály, Kondenzvíz elleni szigetelés az öblítőtartályakhoz, halogénmentes a DGNB ENV1.2 kritérium szerint, QS4 kompatibilis, öblítőáram-fojtó, WC-csatlakozókészlet, rögzítőanyag blokkhoz és kerámiához, freccsenő víz elleni védelem, R $\frac{1}{2}$ vízcsatlakozó hátul és felül, DN90-es PP WC-csatlakozóív, PP excentrikus átmenet DN90/100

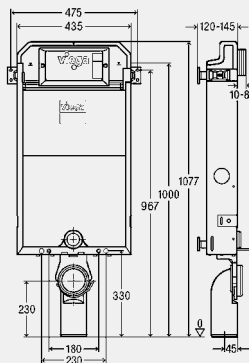
műszaki adatok

- kis öblítés gyári beállítása kb. 3 l
- kis öblítés beállítható kb. 2–4 l
- nagy öblítés gyári beállítása kb. 6 l
- nagy öblítés beállítható kb. 3,5–7,5 l
- max. terhelés 400 kg
- max. kinyúlás 700 mm

Figyelem

Működtetőlapok és tartozékok: Prevista WC- és vizelde-működtetőlapok termékcsoportja.

modellszám 8512



ÉM	CSE	cikkszám	MU	HUF
1077	1/12	771 928	66	92.447



**Prevista Pure WC-blokk
ventilátorcsatlakozóval
1077 mm**

- a következőkhöz: be- és körbefalazás
- kompatibilis minden Prevista WC-működtetőlappal, 2 mennyiségű öblítéstechnika

Kialakítás/felszereltség

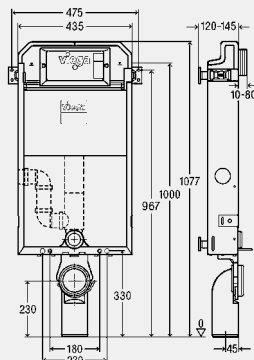
horganyzott keret, 3H vakolat alatti öblítőtartály, Kondenzvíz elleni szigetelés az öblítőtartályakhoz, halogénmentes a DGNB ENV1.2 kritérium szerint, QS4 kompatibilis, öblítőáram-fojtó, WC-csatlakozókészlet, rögzítőanyag, freccsenő víz elleni védelem, R $\frac{1}{2}$ vízcsatlakozó hátul és felül, DN90-es PP WC-csatlakozóív, Excentrikus átmeneti idom, DN90/100, öblítőcső DN50-es ventilátorcsatlakozóval

műszaki adatok

kis öblítés gyári beállítása kb. 3 l
kis öblítés beállítható kb. 2–4 l
nagy öblítés gyári beállítása kb. 6 l
nagy öblítés beállítható kb. 3,5–7,5 l
max. terhelés 400 kg
max. kinyúlás 700 mm

Figyelem

Működtetőlapok és tartozékok: Prevista WC- és vizele-működtetőlapok termékcsoportja.
modellszám 8512.31



ÉM	CSE	cikkszám	MU	HUF
1077	1/12	771 959	66	127.535



**Prevista Pure WC-blokk
820 mm**

- a következőkhöz: be- és körbefalazás
- acél
- kompatibilis minden Prevista WC-működtetőlappal, működtetés előlről vagy felülről, 2 mennyiségű öblítéstechnika

Kialakítás/felszereltség

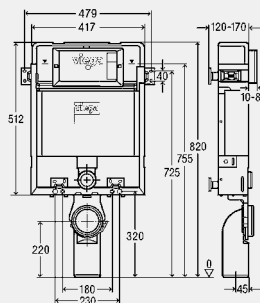
horganyzott keret, 3L vakolat alatti öblítőtartály, Kondenzvíz elleni szigetelés az öblítőtartályakhoz, halogénmentes a DGNB ENV1.2 kritérium szerint, QS4 kompatibilis, WC-csatlakozókészlet, rögzítőanyag, freccsenő víz elleni védelem, R $\frac{1}{2}$ vízcsatlakozó hátul, DN90-es PP WC-csatlakozóív, Excentrikus átmeneti idom, DN90/100

műszaki adatok

kis öblítés gyári beállítása kb. 3 l
kis öblítés beállítható kb. 2–4 l
nagy öblítés gyári beállítása kb. 6 l
nagy öblítés beállítható kb. 3,5–7,5 l
max. terhelés 400 kg
max. kinyúlás 700 mm

Figyelem

Működtetőlapok és tartozékok: Prevista WC- és vizele-működtetőlapok termékcsoportja.
modellszám 8516



ÉM	CSE	cikkszám	MU	HUF
820	1/12	771 942	66	126.686

ELŐFALAS BLOKKOK MOSDÓKHOZ



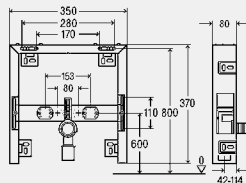
Prevista Pure mosdóblokk

- a következőkhöz: egylyukas mosdócsaptelep, be- és körbefalazás
- acél

Kialakítás/felszereltség

horganyzott keret, magasságban állítható és zajvédelemmel ellátott tartó hideg- és melegvíz-csatlakozáshoz, rögzítőanyag, rövidíthető DN40/50-es lefolyóív DN50/30-as gumikarmantyúval

modellszám 8550



	CSE	cikkszám	MU	HUF
	1/40	776 596	66	62.415



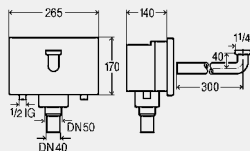
Vakolat alatti csatlakozódoboz

- a következőkhöz: egylyukas mosdócsaptelep, nedves szerelés
- műanyag

vakolat alatti csatlakozóbox kivitele

magasságban állítható szifon, DN40/30-as gumikarmantyú, 2 falátvezető, 2 G½-G¾ sarkoszelep, 2 egyenes kettős csavarzat roppantógyűrűs csavarzattal d10-es vörösréz csőhöz, 2 krómozott d10 csatlakozócső, 300 mm-es krómozott sárgaréz lefolyóív, krómozott műanyag takarólap vakolat alatti csatlakozódobozhoz, rögzítőanyag

modellszám 8314



	CSE	cikkszám	MU	HUF
	1/40	734 817	65	75.460

VIZELDE-VÍZCSATLAKOZÁS



Prevista Pure vizelde-vízcsatlakozás

- a következőkhöz: vizelde vakolat alatti öblítőszeleppel, Prevista vizelde-működtetőlapok (kézi és érintésmentes működtetés)
- műanyag

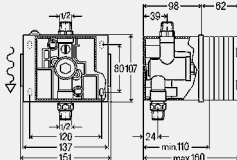
Kialakítás/felszereltség

előszereit függőleges vizelde-vízcsatlakozás a szerelődobozban, revíziós nyílás, záródugó, elzárás, R½-es szerelvénycsatlakozó

Figyelem

Működtetőlapok és tartozékok: Prevista WC- és vizelde-működtetőlapok termékcsoportja.

modellszám 8566



	CSE	cikkszám	MU	HUF
	1	785 994	66	54.852

BIDÉBLOKKOK


Prevista Pure bidéblock

- a következőkhöz: falra szerelt bidé, be- és körbefalazás
- acél

Kialakítás/felszereltség

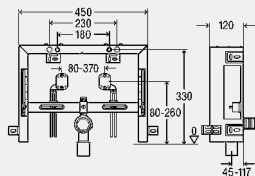
horganyzott keret, magasságban állítható és zajvédelemmel ellátott tartó hideg- és melegvíz-csatlakozáshoz, rögzítőanyag, rövidíthető DN40/50-es lefolyóív DN50/30-as gumikarmantyúval

műszaki adatok

max. terhelés 400 kg

max. kinyúlás 700 mm

modellszám 8569



	CSE	cikkszám	MU	HUF
	1/42	776 602	66	83.494

TARTOZÉKOK


Szerelőkészlet

- a következőkhöz: WC-blokk
- horganyzott acél
- szerelési segédesszköz

modellszám 8310.88

L	CSE	cikkszám	MU	HUF
515	1	761 134	66	15.106


Prevista Pure álló konzol

- a következőkhöz: Prevista Pure blokkok szabadon álló szerelése
- horganyzott acél

Kialakítás/felszereltség

rögzítőanyag padlóhoz

modellszám 8570.54

	CSE	cikkszám	MU	HUF
	1	785 987	66	20.628

