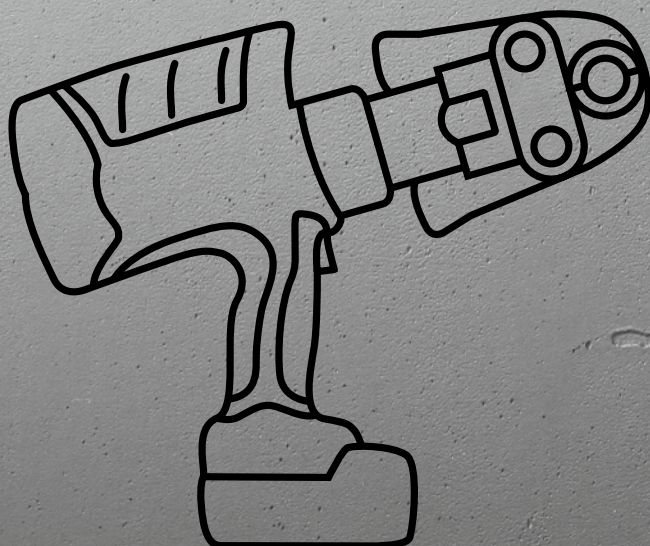


CSŐVEZETÉK-TECHNIKA

Rendszerszámok



viega

Rendszerprésszerszámok az összes Viega présidomrendszerhez. Rendszerprésszerszámok a következőkből: prés gép, prés pofa, -gyűrű, -lánc és (csuklós) behúzó pofa. Ezek a rendszerprésszerszámok speciálisan a Viega présidomrendszerek megmunkálásához lettek kifejlesztve és azokkal vannak összehangolva. A Viega présidomrendszerek működési biztonsága elsősorban az alkalmazott présszerszámok kifogástalan állapotától függ.

Jelölés

Gyártó, csőátmérő, ill. rendszernév

Megjegyzés

A Viega rendszerprésszerszámok speciálisan a Viega présidomrendszerek megmunkálásához lettek kifejlesztve és azokkal vannak összehangolva. A Viega nem vizsgálja, hogy ezek a rendszerprésszerszámok más gyártók rendszereinek préseléséhez használhatók-e. Különösen arra vonatkozóan nem nyilatkozunk, hogy ebben az esetben tartósan létrehozható-e tömörítés. Az alkalmazásokkal, korlátozásokkal, valamint a nemzeti szabványokkal és irányelvekkel kapcsolatos részletes információk a kinyomtatott vagy a Viega weboldalán megtalálható termékinformációkban találhatóak.

Karbantartási tudnivalók

A prés gépek meghatározott nyomást állítanak elő a préseléshez.

Az ehhez szükséges üzembiztonság tömített hidraulikus rendszert feltételez, ahol az ilyen nagy mértékben megerthelt alkatrészek természetes kopása nem kerülhet el.

Annak érdekében, hogy a rendszerprés gépek üzembiztonsága és megbízhatósága tartósan biztosított legyen, feljogosított szervizpartner által rendszeresen karban kell tartani őket.

A címetek lásd a használati utasításban vagy a Viega weblapon. Ez általában a Viega által megadott és felhatalmazott szervizekbe történő beküldés útján vagy helyi akciók alapján a szerviz által, a nagykereskedőnél történik.

Nyomatékkal javasoljuk, hogy a prés gépek karbantartásakor a prés pofák, -gyűrűk, -láncok és a (csuklós) behúzó pofák ellenőrzését is végeztessék el.

Ilyenkor a mozgó alkatrészeket átkenik, utánmunkálják a préskontúrokat és a prés pofákat, majd átvizsgálják a prés pofákat, -gyűrűket, -láncokat és a (csuklós) behúzó pofákat a sérülések és a méretpontosság érdekében.

Kérjük, vegye komolyan a gondoskodásra vonatkozó kötelezettségét, és kövesse ezeket a karbantartási tudnivalókat! Általánosan érvényes: a biztonságot a karbantartás garantálja! 2024-től QR-kóddal ellátott szervizmatricát kapnak a prés pofák és a csuklós behúzó pofák.

Ez az online katalógusban található Viega rendszerprésszerszámok karbantartási és gondozási útmutatójára vonatkozik.



Szervizelési intervallumok

Pressgun 6 Plus és Pressgun Picco 6 Plus: a Viega Tool Services applikáción keresztül bármikor leihívható vagy kijelzés 40 000 préselés után, biztonsági lekapcsolás további 2000 préselés után – legkésőbb azonban 4 év után – attól függően, hogy melyik következik be előbb.

Pressgun 6 és Picco 6: kijelzés 30 000 préselés után, biztonsági lekapcsolás további 2000 préselés után – legkésőbb azonban 4 év után – attól függően, hogy melyik következik be előbb.

Pressgun 6B: legkésőbb 2 évente.

Pressgun 5: kijelzés 40 000 préselés után, biztonsági lekapcsolás további 2000 préselés után – legkésőbb azonban 4 év után – attól függően, hogy melyik következik be előbb.

Pressgun Picco és Pressgun 4E és 4B: kijelzés 30 000 préselés után, biztonsági lekapcsolás további 2000 préselés után – legkésőbb azonban 4 év után – attól függően, hogy melyik következik be előbb.

2-es típus: legalább 2 évente.

1-es típus: évente egyszer.

Prés pofa, -gyűrű, -lánc és (csuklós) behúzó pofa: 2 évente.

Kompatibilitás

Picco (24 kN): prés pofák és -gyűrűk Picco és Pressgun Picco, Picco 6 és Picco 6 Plus prés gépekhez

PT2 (32 kN): prés pofák, -gyűrűk és -láncok 2-es típusú (PT2), PT3-H, PT3-AH, PT3-EH és Pressgun 4E, 4B és 5, 6B, 6 és 6 Plus prés gépekhez

P1 csuklós behúzó pofa (cikkszám 622 657) Picco készülékhez: beleértve d32, ill. d35 és D¾ átmérőig

Z1 csuklós behúzó pofa (cikkszám 472 733) PT2-höz: beleértve d32, ill. d35 és D¾ átmérőig

Z2 csuklós behúzó pofa (cikkszám 472 740) PT2-höz: az összes felette lévő csömérrethez, beleértve d108,0, ill. D2 átmérőig

Press Booster Z3 (cikkszám: 753 924) PT2-höz: Megapress XL prés gyűrűk D2½, D3 és D4

Egymás között kompatibilis préskontúrú fém présidomrendszerek áttekintése:

Profipress
 Profipress G
 Profipress S
 Sanpress
 Sanpress Inox
 Sanpress Inox G
 Prestabo
 Temponox
 Easytop
 Gázszerelvények

A változtatások és eltérések jogát fenntartjuk!

Az aktuális befoglaló és beépítési méretek, valamint további műszaki adatok a Viega honlapján találhatóak, és vásárlás előtt, ill. a tervezésnél, kivitelezésnél és használatkor ellenőrizendőek. Termékeinket folyamatosan optimalizáljuk.

Ez a termék leírás fontos információkat tartalmaz a termék, ill. rendszer kiválasztásához, a szereléshez és az üzembe helyezéshez, valamint a rendeltetés szerű használathoz, és amennyiben szükséges, a karbantartáshoz. Ezek, a termékekkel, azok tulajdonságaival és alkalmazástechnikáival kapcsolatos információk a jelenleg hatályos európai (pl. EN) és/vagy németországi (pl. DIN/DVGW) szabványokon alapulnak. A szöveg némely része az európai/németországi műszaki előírásokra utalhat. Egyéb országok számára, amennyiben ott megfelelő nemzeti követelmények nem érhetőek el, ezeknek ajánlásként kell szolgálnia. Az ide vonatkozó nemzeti törvények, normák, előírások, szabványok, valamint egyéb műszaki előírások a jelen termékismertetőben lévő németországi/európai irányelvekkel szemben előnyben részesítendőek: az itt ismertetett információk nem kötelező jellegűek más országok és régiók számára és csak támpontként szolgálnak.

TARTALOMJEGYZÉK

Rendszerprésszerszámok	
Pressgun 6	298
Picco rendszerprésszámok	
Fém présidomrendszerek	300
Megapress	300
Műanyag csőrendszerek	301
PT2 rendszerprésszámok	
Fém présidomrendszerek	302
Megapress	303
Műanyag csőrendszerek	303
Rendszerprésszámok, rendszerprésláncok	
Csuklós behúzópofo	305
Fém présidomrendszerek	306
Megapress	308
Geopress K	309
Geopress	310
Pressgun Press Booster	
Présszettek	311
Egyedi alkatrészek	311
Célszám leágazáshoz	
Szerszámkészlet	313
Alkatrészek	313
Kézi présszerszámok	315
Műanyag csőrendszerek	315
Rendszerkoffer	
Koffer	316
Kofferbetétek	318
Csőelőkészítő szerszámok	
Csővágó	323
Csővágó ollók	323
Sorjátlanító	324
Hántoló	324
Süllyesztő marók	324
Hajlító szerszám	325
Prevista szerszámok	325
Alkatrészek, tartozékok	
Akkumulátorok, akkumulátortöltő készülékek	326
Ápolószer	327
Tartozékok	327


Kötelezettség nélküli kalkulációs segédlet:

A Viega kizárólag szak nagykereskedelmi cégeknek értékesít. Minden szak nagykereskedelmi cégnek saját eladási feltételei és kedvezmény-rendszere van, amire nekünk nincs ráhatásunk. Ez a kalkulációs segédlet ezért csupán a nagykereskedelmi cég lehetséges becsült eladási árait tartalmazza, amire nekünk nincs ráhatásunk. Ez a kalkulációs segédlet a projekttervezőt segítheti a betervezett Viega rendszerek költségeinek becsülésében. A mindenkori eladási árak azonban a nagykereskedők és vevőik közötti megállapodás tárgyát képezik, amelyek jelentősen eltérhetnek a Viega becsült áraitól. A Viega becsült árai nettó árak, melyek nem tartalmazzák az általános fogyasztási adót.


GTIN-kód (Global Trade Item Number, korábban EAN)

A GTIN-szám a gyártó állandó azonosítójából (4015211) és a mindenkori hatjegyű cikkszámából, ennél a példánál 305 611, tevődik össze. Az utolsó hat pozíciónak az adott cikkszámra történő cseréjével kapjuk meg a GTIN-kódot.

RENDSZERPRÉSSZERSZÁMOK PRESSGUN 6



Pressgun 6 Plus prés gép akkumulátorral és Bluetooth interfésszel

- a következőkhöz: alkalmas minden PT2 megjelölésű Viega prés pófához, présgyűrűhöz, préslánchoz és (csuklós) behúzó pófához beleértve a Pressgun Press Boostert is, kapcsolat a Viega Tool Service szolgáltatáshoz
- a következőkkel felszerelve: rendszerkoffer modell 2202, kofferbetét Pressgun 6 Plus modell 2202.16, fedőbetét modell 2202.90, akkumulátortöltő készülék Viega 18 V-os lítiumion-akkumulátorokhoz modell 2488.65, csatlakozókábel C típus (CEE7/16) / C7 modell 2488.67, csatlakozókábel SAE J563 12 V-os szivargyújtó-csatlakozódugó modell 2488.7, akkumulátor cikkszám 790 912
- 360°-kal forgatható prés pófa

Kialakítás/felszereltség

akkumulátor 18 V/2,5 Ah, 110-250 V/50-60 Hz/12 V akkumulátor töltőkészülék

műszaki adatok

prés erő 32 kN

Figyelem

A Viega Tool Services applikáción keresztül különféle információk hívhatók le, megváltoztatható az üzemmód vagy lopásvédelem konfigurálható.

Szerviz intervallumok

A Viega Tool Services applikáció segítségével bármikor le hívható vagy kijelzés 40 000 préselés után, biztonsági lekapcsolás további 2000 préselés után – legkésőbb azonban 4 év után – attól függően, hogy melyik következik be előbb.

modellszám 2295.3

	CSE	cikkszám	MU	HUF
	1	790 547	74	1.067.384



Pressgun 6 prés gép

akkumulátorral

- a következőkhöz: alkalmas minden Viega PT2 megjelölésű prés pófához, présgyűrűhöz, préslánchoz és (csuklós) behúzó pófához
- a következőkkel felszerelve: rendszerkoffer modell 2202, kofferbetét Pressgun 6 Pressgun Picco 6 modell 2202.15, fedőbetét modell 2202.90, akkumulátortöltő készülék Viega 18 V-os lítiumion-akkumulátorokhoz modell 2488.65, csatlakozókábel C típus (CEE7/16) / C7 modell 2488.67, csatlakozókábel SAE J563 12 V-os szivargyújtó-csatlakozódugó modell 2488.7, akkumulátor cikkszám 790 912
- 270°-kal forgatható prés pófa, a prés pófák mechanikus zárása, kijelző mutatja az üzemi állapotot és a préselési ciklusokat

Kialakítás/felszereltség

akkumulátor 18 V/2,5 Ah, 110-250 V/50-60 Hz/12 V akkumulátor töltőkészülék

műszaki adatok

prés erő 32 kN

Figyelem

Pressgun Press Boosterhez nem megengedett!

Szerviz intervallumok

Kijelzés 30 000 préselés után, biztonsági lekapcsolás további 2000 préselés után – legkésőbb azonban 4 év után – attól függően, hogy melyik következik be előbb.

modellszám 2295.4

	CSE	cikkszám	MU	HUF
	1	790 851	74	923.081


**Pressgun 6 B prés gép
hálózati csatlakozóval**

- a következőkhöz: alkalmas minden Viega PT2 megjelölésű présfához, présgyűrűhöz, préslánchoz és (csuklós) behúzópofához
- a következőkkel felszerelve: rendszerkoffer modell 2202, kofferbetét modell 2202.14, fedőbetét modell 2202.90
- 180°-kal forgatható pérszofa, a présfák mechanikus zárása

műszaki adatok

préserő 32 kN
hálózati feszültség 220–240 V / 50–60 Hz

Figyelem

Pressgun Press Boosterhez nem megengedett!

Szerviz intervallumok

legkésőbb két évente

modellszám 2295.5

	CSE	cikkszám	MU	HUF
	1	790 875	74	640.417



**PICCO RENDSZERPRÉSFÓFA
FÉM PRÉSIDOMRENDSZEREK**



**Préspfófa
Picco
fém présidomrendszerekhez**
- javasolt Pressgun Picco 6 Plus,
Pressgun Picco 6, Pressgun Picco,
Picco akkumulátoros prészer-
szám, Ridgid RP 210
- foszfátzott acél
modellszám 2484.9

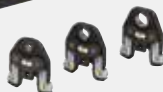
d-hez	CSE	cikkszám	MU	HUF
12	1	485 504	74	74.325
14	1	490 119	74	77.096
15	1	485 511	74	74.325
16	1	490 126	74	77.096
18	1	485 528	74	74.325
22	1	485 535	74	74.325
28	1	485 542	74	74.325
35	1	650 070	74	78.236



**Préspfófa
Picco
gyorsár funkcióval
fém présidomrendszerekhez**
- javasolt Pressgun Picco 6 Plus,
Pressgun Picco 6, Pressgun Picco,
Picco akkumulátoros prészer-
szám, Ridgid RP 210
- foszfátzott acél
Figyelem
Egykezes szerelés a préspfák
préseléskori önzárásának
köszönhetően.
modellszám 2489.9

d-hez	CSE	cikkszám	MU	HUF
12	1	735 371 ¹⁾	74	85.049
15	1	735 388 ¹⁾	74	85.049
18	1	735 395 ¹⁾	74	85.049
22	1	735 401 ¹⁾	74	85.049
28	1	735 418 ¹⁾	74	86.983
35	1	735 425 ¹⁾	74	86.983

¹⁾ Szállítás már csak a raktárkészletből



**Préspfakészlet
Picco
fém présidomrendszerekhez**
- javasolt Pressgun Picco 6 Plus, Pressgun Picco 6, Pressgun Picco, Picco akkumulátoros
prészerszám, Ridgid RP 210
- a következőkkel felszerelve: rendszerkoffer modell 2202, kofferbetét Picco préspfák modell
2202.2, fedőbetét modell 2202.90, préspfófa Picco cikkszám 485 511, 485 535, 485 542
modellszám 2202.20

d-hez	DK	CSE	cikkszám	MU	HUF
15/22/28	3	1	792 534	74	274.876

DK = darabszám a készletben

**PICCO RENDSZERPRÉSFÓFA
MEGAPRESS**



**Préspfófa
Picco
Megapress-hez**
- javasolt Pressgun Picco 6 Plus, Pressgun Picco 6, Pressgun Picco, Picco akkumulátoros
prészerszám, Ridgid RP 210
- foszfátzott acél
modellszám 4284.9

D-hez	CSE	cikkszám	MU	HUF
¾	1	740 238	74	101.703
½	1	718 305	74	101.703
¼	1	718 312	74	109.302

**PICCO RENDSZERPRÉSFÓFA
MŰANYAG CSŐRENDSZEREK**

Préspfófa
Picco
műanyag csőrendszerhez

- javasolt Pressgun Picco 6 Plus, Pressgun Picco 6, Pressgun Picco, Picco akkumulátoros
présszerszám, Ridgid RP 210

- foszfátózott acél

modellszám 2784.7

d-hez	VS	PX	CSE	cikkszám	MU	HUF
16	16	16	1	556 297	74	78.753
20	20	20	1	490 980	74	78.753
25	25	25	1	490 997	74	78.753
32	32	32	1	751 371	74	81.685

VS = Viega Smartpress-hez

PX = Pexfit Prohoz


Préspfófa
Picco
műanyag csőrendszerhez

- javasolt Pressgun Picco 6 Plus, Pressgun Picco 6, Pressgun Picco, Picco akkumulátoros
présszerszám, Ridgid RP 210

- foszfátózott acél

modellszám 2484.7

FP	SI	PX	CSE	cikkszám	MU	HUF
12	12		1	616 915	74	79.100
15			1	485 559	74	78.753
16/17			1	485 566	74	78.753
20			1	485 573	74	78.753
25			1	485 580	74	78.753
		32	1	657 192	74	84.086

FP = Fonterrához

SI = Smartloophoz

PX = Pexfit Prohoz


Préspfókészlet
Picco
műanyag csőrendszerhez

- javasolt Pressgun Picco 6 Plus, Pressgun Picco 6, Pressgun Picco, Picco akkumulátoros
présszerszám, Ridgid RP 210

- a következőkkel felszerelve: rendszerkoffer modell 2202, kofferbetét Picco préspfókák modell
2202.2, fedőbetét modell 2202.90, préspfófa Picco cikkszám 485 566, 485 573, 485 580

modellszám 2202.23

SF	FP	DK	CSE	cikkszám	MU	HUF
16-25	16-25	3	1	793 463	74	288.777

SF = Sanfix Fostához

FP = Fonterrához

DK = darabszám a készletben

PT2 RENDSZERPRÉSPOFA FÉM PRÉSIDOMRENDSZEREK



Préspfófa

PT2

fém présidomrendszerekhez

- javasolt Pressgun 6 Plus, Pressgun 6, Pressgun 6 B, Pressgun 5, Pressgun 4B, Pressgun 4E, PT3-H/EH prészszerszám, PT3-AH, 2-es típusú (PT2) prészszerszám, Geberit/Mepla PWH 75, N 230 V típusú és N Akku típusú présgépek, Geberit/Mapress EFP II, ACO 1, ECO 1, ACO 201, ECO 201, AFP 201, EFP 201, ACO 202 és ECO 202 típusú présgépek, RP 10-S, RP 10-B, RP 330C/330B, RP 340 Rigid prés gép

- foszfátzott acél

modellszám 2299.9

d-hez	CSE	cikkszám	MU	HUF
12	1	461 881	74	105.467
14	1	689 599	74	93.110
15	1	461 898	74	105.467
16	1	689 605	74	93.110
18	1	461 904	74	105.467
22	1	461 911	74	105.467
28	1	461 928	74	105.467
35	1	461 935	74	116.818
42	1	689 032	74	146.327
54	1	689 049	74	184.733



Préspfókészlet

PT2

fém présidomrendszerekhez

- javasolt Pressgun 6 Plus, Pressgun 6, Pressgun 6 B, Pressgun 5, Pressgun 4B, Pressgun 4E, PT3-H/EH prészszerszám, PT3-AH, 2-es típusú (PT2) prészszerszám, Geberit/Mepla PWH 75, N 230 V típusú és N Akku típusú présgépek, Geberit/Mapress EFP II, ACO 1, ECO 1, ACO 201, ECO 201, AFP 201, EFP 201, ACO 202 és ECO 202 típusú présgépek, RP 10-S, RP 10-B, RP 330C/330B, RP 340 Rigid prés gép

- a következőkkel felszerelve: rendszerkoffer modell 2202, kofferbetét PT2 préspfókák modell 2202.1, fedőbetét modell 2202.60, préspfófa PT2 cikkszám 461 898, 461 911, 461 928

modellszám 2202.30

d-hez	DK	CSE	cikkszám	MU	HUF
15/22/28	3	1	793 470	74	302.014

DK = darabszám a készletben



Préspfókészlet

PT2

fém présidomrendszerekhez

- javasolt Pressgun 6 Plus, Pressgun 6, Pressgun 6 B, Pressgun 5, Pressgun 4B, Pressgun 4E, PT3-H/EH prészszerszám, PT3-AH, 2-es típusú (PT2) prészszerszám, Geberit/Mepla PWH 75, N 230 V típusú és N Akku típusú présgépek, Geberit/Mapress EFP II, ACO 1, ECO 1, ACO 201, ECO 201, AFP 201, EFP 201, ACO 202 és ECO 202 típusú présgépek, RP 10-S, RP 10-B, RP 330C/330B, RP 340 Rigid prés gép

- a következőkkel felszerelve: rendszerkoffer modell 2202, kofferbetét PT2 préspfókák modell 2202.3, fedőbetét modell 2202.90, préspfófa PT2 cikkszám 689 032, 689 049

modellszám 2299.91

d-hez	DK	CSE	cikkszám	MU	HUF
42/54	2	1	693 749	74	343.179

DK = darabszám a készletben

**PT2 RENDSZERPRÉSFÓFA
MEGAPRESS**

Présfófa
PT2
Megapress-hez

- javasolt Pressgun 6 Plus, Pressgun 6, Pressgun 6 B, Pressgun 5, Pressgun 4B, Pressgun 4E, PT3-H/EH prészszerszám, PT3-AH, 2-es típusú (PT2) prészszerszám, Geberit/Mepla PWH 75, N 230 V típusú és N Akku típusú présgépek, Geberit/Mapress EFP II, ACO 1, ECO 1, ACO 201, ECO 201, AFP 201, EFP 201, ACO 202 és ECO 202 típusú présgépek, RP 10-S, RP 10-B, RP 330C/330B, RP 340 Rigid présgép
- foszfátózott acél

modellszám 4299.9

	D-hez	CSE	cikkszám	MU	HUF
	¾	1	740 221	74	110.705
	½	1	638 221	74	108.599
	¾	1	638 238	74	120.049
	1	1	638 245	74	139.925


Présfófa készlet
PT2
Megapress-hez

- javasolt Pressgun 6 Plus, Pressgun 6, Pressgun 6 B, Pressgun 5, Pressgun 4B, Pressgun 4E, PT3-H/EH prészszerszám, PT3-AH, 2-es típusú (PT2) prészszerszám, Geberit/Mepla PWH 75, N 230 V típusú és N Akku típusú présgépek, Geberit/Mapress EFP II, ACO 1, ECO 1, ACO 201, ECO 201, AFP 201, EFP 201, ACO 202 és ECO 202 típusú présgépek, RP 10-S, RP 10-B, RP 330C/330B, RP 340 Rigid présgép
- a következőkkel felszerelve: rendszerkoffer modell 2202, kofferbetét PT2 présfófa modell 2202.1, fedőbetét modell 2202.60, présfófa PT2 cikkszám 638 221, 638 238, 638 245

modellszám 2202.31

	D-hez	DK	CSE	cikkszám	MU	HUF
	½-1	3	1	793 487	74	409.211

DK = darabszám a készletben

**PT2 RENDSZERPRÉSFÓFA
MŰANYAG CSŐRENDSZEREK**

Présfófa
PT2
műanyag csőrendszerhez

- javasolt Pressgun 6 Plus, Pressgun 6, Pressgun 6 B, Pressgun 5, Pressgun 4B, Pressgun 4E, PT3-H/EH prészszerszám, PT3-AH, 2-es típusú (PT2) prészszerszám, Geberit/Mepla PWH 75, N 230 V típusú és N Akku típusú présgépek, Geberit/Mapress EFP II, ACO 1, ECO 1, ACO 201, ECO 201, AFP 201, EFP 201, ACO 202 és ECO 202 típusú présgépek, RP 10-S, RP 10-B, RP 330C/330B, RP 340 Rigid présgép
- foszfátózott acél

modellszám 2799.7

	VS	FP	SI	PX	CSE	cikkszám	MU	HUF
		12	12		1	425 302	74	107.149
	16			16	1	425 319	74	76.884
	20			20	1	425 326	74	76.884
	25			25	1	446 192	74	93.113
	32			32	1	591 052	74	94.208
	40			40	1	590 925	74	165.470
	50			50	1	590 932	74	223.531
	63			63	1	590 949	74	297.205

VS = Viega Smartpress-hez

FP = Fonterrához

SI = Smartloophoz

PX = Pexfit Prohoz



Présfakészlet

PT2

műanyag csőrendszerhez

- a következőkhöz javasolt: 2-es típusú (PT2) prészerszám, PT3-H/EH prészerszám, PT3-AH akkumulátoros prészerszám, Pressgun 4E, Pressgun 4B, Pressgun 5, Geberit/Mepla PWH 75, N 230 V típusú és N Akku típusú présgépek, Geberit/Mapress EFP II, ACO 1, ECO 1, ACO 201, ECO 201, AFP 201, EFP 201, ACO 202 és ECO 202 típusú présgépek, RP 10-S, RP 10-B, RP 330C/330B, RP 340 Rigid prés gép
- a következőkkel felszerelve: rendszerkoffer modell 2202, kofferbetét PT2 présfák modell 2202.1, fedőbetét modell 2202.60, présfófa PT2 cikkszám 425 319, 425 326, 446 192

modellszám 2202.34

VS	PX	DK	CSE	cikkszám	MU	HUF
16-25	16-25	3	1	793 517	74	321.694

VS = Viega Smartpress-hez

PX = Pexfit Prohoz

DK = darabszám a készletben



Présfófa

PT2

műanyag csőrendszerhez

- javasolt Pressgun 6 Plus, Pressgun 6, Pressgun 6 B, Pressgun 5, Pressgun 4B, Pressgun 4E, PT3-H/EH prészerszám, PT3-AH, 2-es típusú (PT2) prészerszám, Geberit/Mepla PWH 75, N 230 V típusú és N Akku típusú présgépek, Geberit/Mapress EFP II, ACO 1, ECO 1, ACO 201, ECO 201, AFP 201, EFP 201, ACO 202 és ECO 202 típusú présgépek, RP 10-S, RP 10-B, RP 330C/330B, RP 340 Rigid prés gép
- foszfátzott acél

modellszám 2299.7

FP	CSE	cikkszám	MU	HUF
15	1	439 064¹	74	90.794
16/17	1	351 540	74	90.794
20	1	351 557	74	90.794
25	1	351 564	74	93.456

FP = Fonterrához

¹⁾ 1-es típusú prészerszámokhoz is javasolt.



Présfakészlet

PT2

műanyag csőrendszerhez

- javasolt Pressgun 6 Plus, Pressgun 6, Pressgun 6 B, Pressgun 5, Pressgun 4B, Pressgun 4E, PT3-H/EH prészerszám, PT3-AH, 2-es típusú (PT2) prészerszám, Geberit/Mepla PWH 75, N 230 V típusú és N Akku típusú présgépek, Geberit/Mapress EFP II, ACO 1, ECO 1, ACO 201, ECO 201, AFP 201, EFP 201, ACO 202 és ECO 202 típusú présgépek, RP 10-S, RP 10-B, RP 330C/330B, RP 340 Rigid prés gép
- a következőkkel felszerelve: rendszerkoffer modell 2202, kofferbetét PT2 présfák modell 2202.1, fedőbetét modell 2202.60, présfófa PT2 cikkszám 351 540, 351 557, 351 564

modellszám 2202.32

FP	DK	CSE	cikkszám	MU	HUF
16-25	3	1	793 494	74	330.074

FP = Fonterrához

DK = darabszám a készletben

**RENDSZERPRÉSGYŰRŰ, RENDSZERPRÉSLÁNCOK
CSUKLÓS BEHÚZÓPOFA**

Csuklós behúzópofa
P1, Picco
Viega présgyűrűkhöz

- javasolt Pressgun Picco 6 Plus, Pressgun Picco 6, Pressgun Picco, Picco akkumulátoros
présszerszám, Rigid RP 210

- acél

modellszám 2496.1

FPP	MD	VS	CSE	cikkszám	MU	HUF
12-35	3/8-3/4	16-32	1	622 657	74	106.081

FPP = fém présrendszerek préscsatlakozóihoz

MD = Megapress-hez

VS = Viega Smartpress-hez


Csuklós behúzópofa
PT2
Viega présgyűrűkhöz

- javasolt Pressgun 6 Plus, Pressgun 6, Pressgun 6 B, Pressgun 5, Pressgun 4B, Pressgun 4E,
PT3-H/EH présszerszám, PT3-AH, 2-es típusú (PT2) présszerszám, Geberit/Mepla PWH 75,
N 230 V típusú és N Akku típusú présgépek, Geberit/Mapress EFP II, ACO 1, ECO 1, ACO 201,
ECO 201, AFP 201, EFP 201, ACO 202 és ECO 202 típusú présgépek, RP 10-S, RP 10-B,
RP 330C/330B, RP 340 Rigid prés gép

- az alábbiakhoz nem használható: Sanpress XL (vörösöntvény)

- acél

Figyelem

A talajban a megfelelő akkumulátoros présszerszámmal kell elvégezni a munkákat!

modellszám 2296.2

típus	GCS	FPP	MD	VS	CSE	cikkszám	MU	HUF
Z1	25	12-35	3/8-3/4	16-32	1	472 733	74	106.081
Z2	32-63	42-108,0	1-2		1	472 740	74	208.666

GCS = Geopress csatlakozókhoz

FPP = fém présrendszerek préscsatlakozóihoz

MD = Megapress-hez

VS = Viega Smartpress-hez


Behúzópofa
PT2
Sanpress XL présidomokhoz (vörösöntvény)

- javasolt Pressgun 6 Plus, Pressgun 6, Pressgun 6 B, Pressgun 5, Pressgun 4B, Pressgun 4E,
PT3-H/EH présszerszám, PT3-AH, 2-es típusú (PT2) présszerszám, Geberit/Mepla PWH 75,
N 230 V típusú és N Akku típusú présgépek, Geberit/Mapress EFP II, ACO 1, ECO 1, ACO 201,
ECO 201, AFP 201, EFP 201, ACO 202 és ECO 202 típusú présgépek, RP 10-S, RP 10-B,
RP 330C/330B, RP 340 Rigid prés gép

- az alábbiakhoz nem használható: Profipress XL, Profipress G XL (vörösréz), Sanpress Inox XL,

Sanpress Inox G XL (nemesacél), Prestabo XL, Temponox XL

- csak a következőkkel együtt: préslánc modell 2297.2XL

- foszfátzott acél

modellszám 2297.1XL

d-hez	CSE	cikkszám	MU	HUF
76,1-108	1	359 232	74	202.514

RENDSZERPRÉSGYŰRŰ, RENDSZERPRÉSLÁNCOK FÉM PRÉSIDOMRENDSZEREK



Présgyűrű
fém présidomrendszerekhez
- foszfátzott acél
modellszám 2296.1

CSB	d-hez	CSE	cikkszám	MU	HUF
P1/Z1	12	1	622 442 ¹	74	63.716
P1/Z1	15	1	472 665 ¹	74	63.716
P1/Z1	18	1	472 672 ¹	74	63.716
P1/Z1	22	1	472 689 ¹	74	63.716
P1/Z1	28	1	472 696 ¹	74	69.016
P1/Z1	35	1	472 702 ¹	74	75.208
Z2	42	1	472 719 ²	74	178.721
Z2	54	1	472 726 ²	74	184.021

CSB = csuklós behúzópofához

¹⁾ az alábbiakhoz használható: csuklós behúzópofa P1, Picco cikkszám 622 657, csuklós behúzópofa PT2 cikkszám 472 733

²⁾ az alábbiakhoz használható: csuklós behúzópofa PT2 cikkszám 472 740



Présgyűrűkészlet
fém présidomrendszerekhez

- a következőkkel felszerelve: rendszerkoffer modell 2202, kofferbetét présgyűrűk modell 2202.4, fedőbetét modell 2202.90, présgyűrű cikkszám 472 665, 472 672, 472 689, 472 696, 472 702, 622 442

Kialakítás/felszereltség
fenntartott hely a 622 657 cikkszámú (2496.1 modellszám) és a 472 733 cikkszámú (2296.2 modellszám) csuklós behúzópofához
modellszám 2202.40



CSB	d-hez	DK	CSE	cikkszám	MU	HUF
P1/Z1	12-35	6	1	793 524	74	387.906

CSB = csuklós behúzópofához
DK = darabszám a készletben



Présgyűrű

- a következőkhöz:
Sanpress Inox XL,
Sanpress Inox G XL, Prestabo XL,
Profipress XL (vörösréz),
Temponox XL

- az alábbiakhoz nem használható:
Sanpress XL (vörösvöntvény),
Megapress XL

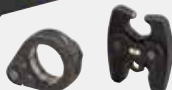
- az alábbiakhoz használható:
csuklós behúzópofa PT2 cikkszám
472 740

- foszfátzott acél
modellszám 2497.2XL

CSB	d-hez	CSE	cikkszám	MU	HUF
Z2	64,0	1	578 671 ¹	74	294.621
Z2	76,1	1	562 878	74	314.352
Z2	88,9	1	562 885	74	327.403
Z2	108,0	1	562 892	74	350.655

CSB = csuklós behúzópofához

¹⁾ Profipress G XL-hez is


Présgyűrűkészlet
PT2
Sanpress Inox XL-hez
Profipress XL
Prestabo XL

- javasolt Pressgun 6 Plus, Pressgun 6, Pressgun 6 B, Pressgun 5, Pressgun 4B, Pressgun 4E, PT3-H/EH prészszerszám, PT3-AH, 2-es típusú (PT2) prészszerszám, Geberit/Mepla PWH 75, N 230 V típusú és N Akku típusú présgépek, Geberit/Mapress EFP II, ACO 1, ECO 1, ACO 201, ECO 201, AFP 201, EFP 201, ACO 202 és ECO 202 típusú présgépek, RP 10-S, RP 10-B, RP 330C/330B, RP 340 Rigid présgép
- az alábbiakhoz nem használható: Sanpress XL (vörösöntvény), Megapress XL
- a következőkkel felszerelve: rendszerkoffer modell 2202, kofferbetét présgyűrűk modell 2202.6, fedőbetét modell 2202.90, csuklós behúzópofa PT2 cikkszám 472 740, présgyűrű cikkszám 562 878

Kialakítás/felszereltség

fenntartott hely az 578 671 cikkszámú présgyűrűhöz

modellszám 2202.50

d-hez	DK	CSE	cikkszám	MU	HUF
76,1	2	1	793 562	74	588.304

DK = darabszám a készletben


Présgyűrűkészlet
PT2
Sanpress Inox XL-hez
Profipress XL
Prestabo XL

- javasolt Pressgun 6 Plus, Pressgun 6, Pressgun 6 B, Pressgun 5, Pressgun 4B, Pressgun 4E, PT3-H/EH prészszerszám, PT3-AH, 2-es típusú (PT2) prészszerszám, Geberit/Mepla PWH 75, N 230 V típusú és N Akku típusú présgépek, Geberit/Mapress EFP II, ACO 1, ECO 1, ACO 201, ECO 201, AFP 201, EFP 201, ACO 202 és ECO 202 típusú présgépek, RP 10-S, RP 10-B, RP 330C/330B, RP 340 Rigid présgép
- az alábbiakhoz nem használható: Sanpress XL (vörösöntvény), Megapress XL
- a következőkkel felszerelve: rendszerkoffer modell 2202, kofferbetét présgyűrűk modell 2202.18, fedőbetét modell 2202.90, présgyűrű cikkszám 562 885, 562 892

Kialakítás/felszereltség

fenntartott hely a 472 740 cikkszámú PT2 csuklós behúzópofához

modellszám 2202.51

d-hez	DK	CSE	cikkszám	MU	HUF
88,9–108	2	1	793 579	74	758.755

DK = darabszám a készletben


Présgyűrűkészlet
PT2, Z2
fém présidomrendszerekhez

- javasolt Pressgun 6 Plus, Pressgun 6, Pressgun 6 B, Pressgun 5, Pressgun 4E, Pressgun 4B, PT3-H/EH prészszerszám, PT3-AH, 2-es típusú (PT2) prészszerszám, Geberit/Mepla PWH 75, N 230 V típusú és N Akku típusú présgépek, Geberit/Mapress EFP II, ACO 1, ECO 1, ACO 201, ECO 201, AFP 201, EFP 201, ACO 202 és ECO 202 típusú présgépek, RP 10-S, RP 10-B, RP 330C/330B, RP 340 Rigid présgép
- a következőkkel felszerelve: rendszerkoffer modell 2202, kofferbetét présgyűrűk modell 2202.5, fedőbetét modell 2202.90, présgyűrű cikkszám 472 719, 472 726, csuklós behúzópofa PT2 cikkszám 472 740

- acél

Kialakítás/felszereltség

koffer

modellszám 2296.4

CSB	d-hez	DK	CSE	cikkszám	MU	HUF
Z2	42–54	3	1	472 764	74	483.491

CSB = csuklós behúzópofához

DK = darabszám a készletben





Préslánc

Sanpress XL présidomokhoz (vörösöntvény)

- az alábbiakhoz nem használható: Profipress XL, Profipress G XL (vörösréz), Sanpress Inox XL, Sanpress Inox G XL (nemesacél), Prestabo XL, Temponox XL
- csak a következőkkel együtt: behúzópófa PT2 modell 2297.1XL
- foszfátzott acél

modellszám 2297.2XL

d-hez	CSE	cikkszám	MU	HUF
76,1	1	359 249	74	487.173
88,9	1	359 256	74	584.124
108,0	1	359 263	74	591.972



Préslánckészlet

PT2

Sanpress XL présidomokhoz (vörösöntvény)

- javasolt Pressgun 6 Plus, Pressgun 6, Pressgun 6 B, Pressgun 5, Pressgun 4B, Pressgun 4E, PT3-H/EH prészerszám, PT3-AH, 2-es típusú (PT2) prészerszám, Geberit/Mepla PWH 75, N 230 V típusú és N Akku típusú présgépek, Geberit/Mapress EFP II, ACO 1, ECO 1, ACO 201, ECO 201, AFP 201, EFP 201, ACO 202 és ECO 202 típusú présgépek, RP 10-S, RP 10-B, RP 330C/330B, RP 340 Rigid prés gép
- az alábbiakhoz nem használható: Profipress XL, Profipress G XL (vörösréz), Sanpress Inox XL, Sanpress Inox G XL (nemesacél), Prestabo XL, Temponox XL
- a következőkkel felszerelve: behúzópófa PT2 modell 2297.1XL, préslánc modell 2297.2XL
- acél

modellszám 2297.3XL

d-hez	DK	CSE	cikkszám	MU	HUF
76,1-108	4	1	362 959	74	1.946.569

DK = darabszám a készletben

RENDSZERPRÉSGYŰRŰ, RENDSZERPRÉSLÁNCOK MEGAPRESS



Présgyűrű

Megapress-hez

- foszfátzott acél

modellszám 4296.1

CSB	D-hez	CSE	cikkszám	MU	HUF
P1/Z1	¾	1	740 245 ¹	74	165.986
P1/Z1	½	1	639 426 ¹	74	189.214
P1/Z1	¾	1	639 433 ¹	74	172.647
Z2	1	1	815 103 ²	74	185.120
Z2	1¼	1	639 457 ²	74	213.434
Z2	1½	1	639 471 ²	74	222.276
Z2	2	1	639 488 ²	74	241.152

CSB = csuklós behúzópófa

¹⁾ az alábbiakhoz használható: csuklós behúzópófa P1, Picco cikkszám 622 657, csuklós behúzópófa PT2 cikkszám 472 733

²⁾ az alábbiakhoz használható: csuklós behúzópófa PT2 cikkszám 472 740



Présgyűrűkészlet

Megapress-hez

- a következőkkel felszerelve: kofferbetét présgyűrűk modell 2202.4, fedőbetét modell 2202.90, présgyűrű cikkszám 639 426, 639 433, 740 245

Kialakítás/felszereltség

fenntartott hely a 622 657 cikkszámú (2496.1 modellszám) és a 472 733 cikkszámú (2296.2 modellszám) csuklós behúzópófa

modellszám 2202.41

CSB	d-hez	DK	CSE	cikkszám	MU	HUF
P1/Z1	¾-¾	3	1	793 531	74	536.300

CSB = csuklós behúzópófa

DK = darabszám a készletben


Présgyűrűkészlet
PT2
Megapress-hez

- javasolt Pressgun 6 Plus, Pressgun 6, Pressgun 6 B, Pressgun 5, Pressgun 4B, Pressgun 4E, PT3-H/EH prészszerző, PT3-AH, 2-es típusú (PT2) prészszerző, Geberit/Mepla PWH 75, N 230 V típusú és N Akku típusú présgépek, Geberit/Mapress EFP II, ACO 1, ECO 1, ACO 201, ECO 201, AFP 201, EFP 201, ACO 202 és ECO 202 típusú présgépek, RP 10-S, RP 10-B, RP 330C/330B, RP 340 Rigid présgép
- a következőkkel felszerelve: rendszerkoffer modell 2202, kofferbetét présgyűrűk modell 2202.27, fedőbetét modell 2202.90, csuklós behúzópófa PT2 cikkszám 472 740, présgyűrű cikkszám 639 457, 639 471, 639 488

modellszám 2202.42

D-hez	DK	CSE	cikkszám	MU	HUF
1¼-2	4	1	793 548	74	952.341

DK = darabszám a készletben


**RENDSZERPRÉSGYŰRŰ, RENDSZERPRÉSLÁNCOK
GEOPRESS K**

Kis helyeken elérő behúzópófa
PT2
Geopress K-hoz

- javasolt Pressgun 6 Plus, Pressgun 6, Pressgun 6 B, Pressgun 5, Pressgun 4B, Pressgun 4E, PT3-H/EH prészszerző, PT3-AH, 2-es típusú (PT2) prészszerző
- az alábbiakhoz használható: présgyűrű modell 9796.1
- horganyzott acél

Figyelem

Szűk helyeken végzett préselések is megvalósíthatók, ahol kis faltávolságok állnak rendelkezésre. A talajban a megfelelő akkumulátoros prészszerzővel kell elvégezni a munkákat!

modellszám 9796.2

d-hez	CSE	cikkszám	MU	HUF
25-63	1	761 004	74	290.200


Présgyűrű
Geopress K-hoz

- az alábbiakhoz használható: csuklós behúzópófa PT2 cikkszám 472 740
- horganyzott acél

modellszám 9796.1

CSB	d-hez	CSE	cikkszám	MU	HUF
Z2	25	1	711 450	74	145.170
Z2	32	1	711 467	74	161.144
Z2	40	1	711 474	74	188.222
Z2	50	1	711 481	74	211.656
Z2	63	1	711 498	74	243.475

CSB = csuklós behúzópófához


Présgyűrűkészlet
PT2
Geopress K-hoz

- javasolt Pressgun 6 Plus, Pressgun 6, Pressgun 6 B, Pressgun 5, Pressgun 4B, Pressgun 4E, PT3-H/EH prészszerző, PT3-AH, 2-es típusú (PT2) prészszerző
- az alábbiakhoz nem használható: 1-es típusú présgép
- a következőkkel felszerelve: présgyűrű cikkszám 711 467, 711 474, 711 481, 711 498
- horganyzott acél

Kialakítás/felszereltség

koffer d25 présgyűrűnek és Z2 behúzópófának kialakított helyel, Z2 csuklós behúzópófa

Figyelem

A talajban a megfelelő akkumulátoros prészszerzővel kell elvégezni a munkákat!

modellszám 9796.7

d-hez	DK	CSE	cikkszám	MU	HUF
32-63	4	1	711 511	74	831.956

DK = darabszám a készletben

RENDSZERPRÉSGYŰRŰ, RENDSZERPRÉSLÁNCOK GEOPRESS



Présgyűrű
Geopress-hez
- horganyzott acél
modellszám 9696.1

CSB	GCS	CSE	cikkszám	MU	HUF
Z1	25	1	469 412 ¹	74	136.043
Z2	32	1	469 429 ²	74	169.871
Z2	40	1	469 436 ²	74	176.386
Z2	50	1	469 443 ²	74	198.294
Z2	63	1	469 757 ²	74	228.262

CSB = csuklós behúzópofához

GCS = Geopress csatlakozókhoz

¹⁾ az alábbiakhoz használható: csuklós behúzópofa PT2 cikkszám 472 733

²⁾ az alábbiakhoz használható: csuklós behúzópofa PT2 cikkszám 472 740



Présgyűrűkészlet
PT2

Geopress-hez

- javasolt Pressgun 6 Plus, Pressgun 6, Pressgun 6 B, Pressgun 5, Pressgun 4B, Pressgun 4E, PT3-H/EH prészszerszám, PT3-AH, 2-es típusú (PT2) prészszerszám
- a következőkkel felszerelve: rendszerkoffer modell 2202, kofferbetét présgyűrűk modell 2202.5, fedőbetét modell 2202.90, présgyűrű cikkszám 469 429, 469 436, 469 443, 469 757, csuklós behúzópofa PT2 cikkszám 472 740
- horganyzott acél présgyűrű, foszfátzott acél behúzópofa

Figyelem

A talajban a megfelelő akkumulátoros prészszerzámmal kell elvégezni a munkákat!

modellszám 9696.7

GCS	DK	CSE	cikkszám	MU	HUF
32-63	5	1	469 771	74	951.528

GCS = Geopress csatlakozókhoz

DK = darabszám a készletben

**PRESSGUN PRESS BOOSTER
PRÉSSZETTEK**

Présszett
PT2
Megapress XL-hez

- javasolt Pressgun 6 Plus, Pressgun 5, Pressgun 4E, Pressgun 4B, 2-es típusú (PT2) prészszer-szám, PT3-H, PT3-EH
- a következőkkel felszerelve: XL kofferbetét Press Booster modell 2202.8XL, fedőbetét modell 2202.9XL, XL rendszerkoffer modell 2202XL, Pressgun Press Booster PT2 modell 4296.4XL, vállsík modell 4297.4XL, présgyűrű cikkszám 753 870
- foszfátózott acél

modellszám 4296.2XL

D-hez	CSE	cikkszám	MU	HUF
2½	1	762 056	74	1.630.211


Présgyűrűkészlet
Megapress XL-hez

- a következőkkel felszerelve: rendszerkoffer modell 2202, kofferbetét Megapress XL modell 2202.9, fedőbetét modell 2202.90, présgyűrű cikkszám 753 887, 753 900
- csak a következőkkel együtt: Pressgun Press Booster PT2 modell 4296.4XL
- foszfátózott acél

modellszám 4296.5XL

D-hez	CSE	cikkszám	MU	HUF
3-4	1	762 063	74	1.096.024

**PRESSGUN PRESS BOOSTER
EGYEDI ALKATRÉSZEK**

**Pressgun Press Booster
PT2**
Megapress XL-hez

- javasolt Pressgun 6 Plus, Pressgun 5, Pressgun 4E, Pressgun 4B, 2-es típusú (PT2) prészszer-szám, PT3-H, PT3-EH
- foszfátózott acél

modellszám 4296.4XL

D-hez	CSE	cikkszám	MU	HUF
2½-4	1	753 924	74	1.174.283


Présgyűrű
Megapress XL-hez

- csak a következőkkel együtt: Pressgun Press Booster PT2 modell 4296.4XL

- foszfátózott acél

modellszám 4296.1XL

D-hez	CSE	cikkszám	MU	HUF
2½	1	753 870	74	476.064
3	1	753 887	74	521.398
4	1	753 900	74	562.208


Vállsík

- az alábbiakhoz használható: prészett PT2 modell 4296.2XL, Pressgun Press Booster PT2 modell 4296.4XL

Figyelem

Alkalmas a Pressgun Press Booster önmagában vagy megfelelő rendszerprészszer-számmal való hordásához (ehhez a mellékelt szíjat használja).

modellszám 4297.4XL

CSE	cikkszám	MU	HUF
1	762 117	74	34.472

**Tartalék fogantyú****Press Booster**

- a következőkhöz használható
alkatrész: prészett PT2 modell
4296.2XL, Pressgun Press Booster
PT2 modell 4296.4XL

modellszám 4298

	CSE	cikkszám	MU	HUF
	1	797 287	74	13.492

**CÉLSZERSZÁM LEÁGAZÁSHOZ
SZERSZÁMKÉSZLET**

**Szerszámkészlet
leágazóidom, PT2**

- a következőkhöz: MSZ EN 10220/10255 szerinti acélcső, menetes csatlakozás létrehozása csővezetékén
- a következőkkel felszerelve: fúrófej modell 4278
- csak a következőkkel együtt: Megapress leágazóidom modell 4212.2, Megapress S leágazóidom modell 4312.2

Kialakítás/felszereltség

fúró, fúróengely, illesztési segédeszköz, présszerszám, fúrófej, koffer, tárolórekesz a Megapress leágazóidomhoz

modellszám 4278.5

	CSE	cikkszám	MU	HUF
	1	731 243	74	446.513


**CÉLSZERSZÁM LEÁGAZÁSHOZ
ALKATRÉSZEK**

**Présszerszám
PT2**

- a következőkhöz használható alkatrész: szerszámkészlet leágazóidom PT2 modell 4278.5
- az alábbiakhoz használható: Megapress leágazóidom modell 4212.2, Megapress S leágazóidom modell 4312.2

modellszám 4278.90

	CSE	cikkszám	MU	HUF
	1	771 089	74	76.133


**Csapszeg
présszerszám**

- a következőkhöz használható alkatrész: szerszámkészlet leágazóidom PT2 modell 4278.5, présszerszám PT2 modell 4278.90

modellszám 4278.92

	CSE	cikkszám	MU	HUF
	1	771 102	74	15.565


Fúrófej

- a következőkhöz használható alkatrész: szerszámkészlet leágazóidom PT2 modell 4278.5
- acél

modellszám 4278

Ø	CSE	cikkszám	MU	HUF
27	1	731 151	74	11.653


Központosító fúró

- a következőkhöz használható alkatrész: szerszámkészlet leágazóidom PT2 modell 4278.5
- acél

modellszám 4279

Ø	CSE	cikkszám	MU	HUF
6	1	734 688	74	6.046


**Adapter
SDS-plus-felvétel**

- az alábbiakhoz használható: szerszámkészlet leágazóidom PT2 modell 4278.5

modellszám 4278.91

	CSE	cikkszám	MU	HUF
	1	771 096	74	15.078



**Adapter
hatlapú felület**

- a következőkhöz: SDS-plus nélkül
használt fúrótokmány
- az alábbiakhoz használható:
szerszámkészlet leágazóidom PT2
modell 4278.5
- acél

Kialakítás/felszereltség

hatlapú, fúrótokmányhoz

modellszám 4280

	CSE	cikkszám	MU	HUF
	1	735 753	74	18.156



Illesztési segédeszköz

- a következőkhöz használható
alkatrész: szerszámkészlet
leágazóidom PT2 modell 4278.5
- az alábbiakhoz használható:
Megapress leágazóidom modell
4212.2, Megapress S leágazóidom
modell 4312.2
- nemesacél

modellszám 4278.6

D-hez	CSE	cikkszám	MU	HUF
1½	1	746 353	74	13.958
2	1	746 025	74	14.904
2½	1	746 032	74	15.825
3	1	746 049	74	16.746
4	1	746 452	74	21.375
5	1	746 469	74	23.245
6	1	746 476	74	26.966

**KÉZI PRÉSSZERSZÁMOK
MŰANYAG CSŐRENDSZEREK**


Geopress kézi prészerszám
 - a következőkhöz: préselés kézzel, korlátozott beépítési helyzet, minden méret
 - az alábbiakhoz használható:
 Geopress G megfúróidom modell 9690G, Geopress megfúróidom modell 9690TW, Geopress G megfúróidom modell 9692G
modellszám 9695.5

	CSE	cikkszám	MU	HUF
	1	592 790	74	164.860



Kézi prészerszám
 - a következőkhöz: préscsatlakozó, Viega Smartpress
modellszám 2782.5

d-hez	CSE	cikkszám	MU	HUF
16	1	483 456	74	117.938
20	1	644 956	74	190.506
25	1	483 470	74	190.506



Kézi prészerszám
 - a következőkhöz: egyrétegű műanyag csőrendszer, PB-rendszer
modellszám 2782

d-hez	FP	SI	CSE	cikkszám	MU	HUF
12	12	12	1	401 436	74	147.980

FP = Fonterrához
 SI = Smartloophoz



Viega Smartpress/Pexfit Pro szerszámkészlet
Kialakítás/felszereltség
 kézi prészerszám d16-hoz, kézi prészerszám d20-hoz, csővágó olló, d25-nek kialakított hely, koffer
modellszám 4780.4

d-hez	CSE	cikkszám	MU	HUF
16/20	1	656 874	74	399.956



RENDSZERKOFFER KOFFER



Rendszerkoffer

- a következőkhöz: illeszkedik minden Viega kofferbetéthez (kivéve XL)
- nem tartalmazza: fedőbetét modell 2202.90
- terhelhetőség max. 25 kg, együttesen max. 40 kg, a Sortimo járműberendezéssel kompatibilis

Figyelem

A bepattintós rendszerrel a kofferek kombinálhatók vagy egymásra rakhatók.

modellszám 2202

L	Sz	H	CSE	cikkszám	MU	HUF
358	445	154	1	792 169	74	38.435



Rendszerkoffer

Picco présfóák

- a következőkkel felszerelve: rendszerkoffer modell 2202, kofferbetét Picco présfóák modell 2202.2, fedőbetét modell 2202.90
- nem tartalmazza: présfófa

Kialakítás/felszereltség

6 hely d12–40 és D%- $\frac{3}{4}$ méretű présfóához

Figyelem

A kofferbetétben akár 6 különböző Picco présfóát is tárolhat (pl. Fém présidomrendszerek d12–35).

modellszám 2202.64

CSE	cikkszám	MU	HUF
1	814 281	74	47.423



Rendszerkoffer

PT2 présfóák

- a következőkkel felszerelve: rendszerkoffer modell 2202, kofferbetét PT2 présfóák modell 2202.1, fedőbetét modell 2202.60
- nem tartalmazza: présfófa

Kialakítás/felszereltség

6 hely d12–40 és D%-1 méretű présfóához

Figyelem

A koffer legfeljebb 6 különböző PT2 présfóát képes tartani (pl. fém présrendszerek d12-35).

modellszám 2202.63

CSE	cikkszám	MU	HUF
1	814 274	74	50.838



Rendszerkoffer

présgyűrűk

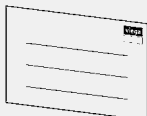
- a következőkkel felszerelve: rendszerkoffer modell 2202, kofferbetét présgyűrűk modell 2202.4, fedőbetét modell 2202.90
- nem tartalmazza: présgyűrűk, csuklós behúzófófa

Kialakítás/felszereltség

fenntartott hely a P1 és Z1 csuklós behúzófófához és max. 12 különböző d12–35 illetve D%-1 présgyűrűhöz

modellszám 2202.62

CSE	cikkszám	MU	HUF
1	814 298	74	47.423



Felirat címke

Rendszer esetén

- az alábbiakhoz használható:
rendszerkoffer modell 2202, XL
rendszerkoffer modell 2202XL

modellszám 2202.99

Sz	H	DK	CSE	cikkszám	MU	HUF
90	60	10	10	814 304	74	1.616

DK = darabszám a készletben


XL rendszerkoffer

- a következőkhöz: minden XL kofferbetét
 - nem tartalmazza: fedőbetét modell 2202.9XL
 - terhelhetőség max. 25 kg, együttesen max. 40 kg, a Sortimo járműberendezéssel kompatibilis
- modellszám 2202XL**

Sz	H	Mé	CSE	cikkszám	MU	HUF
607	395	179	1	792 176	74	55.509

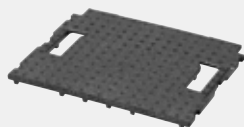


RENDSZERKOFFER KOFFERBETÉTEK

A rendszerkoffer-betétek felosztásának áttekintése

	2202.1				2202.2			
	modellszám	cikkszám	d	D	modellszám	cikkszám	d	D
1	2799.7	425 326	20		2484.9	485 528	18	
	2299.9	461 881	12		2489.9	735 395	18	
	2299.7	351 540	16/17					
	4299.9	638 245		1				
2	2799.7	591 052	32		2484.7	657 192	32	
	2299.9	461 928	28		2484.9	650 070	35	
	2299.7	351 571	32		4284.9	740 238		3/8
	4299.9	638 221		1/2				
3	2799.7	446 192	25		2484.7	485 559	14/15	
	2299.9	461 935	35		2484.7	485 580	25	
	2299.7	351 564	25		2489.9	735 371	12	
	4299.9	638 238		3/4	2484.9	485 504	12	
					2484.9	490 119	14	
4	2799.7	590 925	40		4284.9	718 305		1/2
	2299.9	461 911	22		2484.9	485 542	28	
	2299.7	568 016	40		2489.9	735 425	35	
5	2299.9	461 904	18		2484.7	485 566	16/17	
	2299.7	351 557	20		2484.7	485 573	20	
	4299.9	740 221		3/8	2489.9	735 388	15	
	2799.7	425 319	16		2484.9	490 126	16	
6	2799.7	425 302	12		2484.7	616 915	12	
	2299.9	689 605	16		2489.9	735 395	18	
	2299.9	689 599	14		4284.9	718 312		3/4
	2299.9	461 898	15		2489.9	735 401	22	
	2299.7	439 064	14/15		2484.9	485 535	22	
				2489.9	735 418	28		

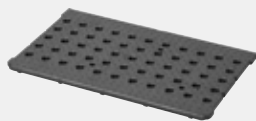
A cikkszámok hozzárendelése a rendszerkoffer betét megfelelő helyéhez segítséget jelent. A geometriai szempontból hasonló termékeknél más elrendezések is lehetségesek. A változtatások jogát fenntartjuk.


Fedőbetét

- az alábbiakhoz nem használható: kofferbetét PT2 présfóák modell 2202.1, kofferbetét Megapress leágazóidom modell 2202.11
- felhasználva a következővel rendszerkoffer modell 2202

modellszám 2202.90

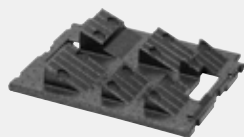
	CSE	cikkszám	MU	HUF
	1	792 190	74	6.831


Fedőbetét

- felhasználva a következővel XL rendszerkoffer modell 2202XL

modellszám 2202.9XL

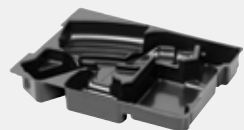
	CSE	cikkszám	MU	HUF
	1	792 183	74	11.530


Fedőbetét

- csak a következőkkel együtt: kofferbetét PT2 présfóák modell 2202.1

modellszám 2202.60

	CSE	cikkszám	MU	HUF
	1	796 921	74	10.675


Kofferbetét
Pressgun 6 Plus

- az alábbiakhoz használható: Pressgun 6 Plus prés gép modell 2295.3, akkumulátortöltő készülék Viega 18 V-os lítiumion-akkumulátorokhoz modell 2488.65
- felhasználva a következővel rendszerkoffer modell 2202, fedőbetét modell 2202.90

modellszám 2202.16

	CSE	cikkszám	MU	HUF
	1	792 343	74	12.429


Kofferbetét
Pressgun 6, Pressgun Picco 6

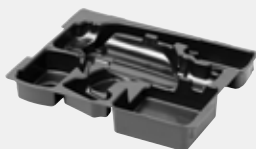
- az alábbiakhoz használható: Pressgun 6 prés gép modell 2295.4, akkumulátortöltő készülék Viega 18 V-os lítiumion-akkumulátorokhoz modell 2488.65
- felhasználva a következővel rendszerkoffer modell 2202, fedőbetét modell 2202.90

Figyelem

Különleges árucikk: Németországból kapható.

modellszám 2202.15

	CSE	cikkszám	MU	HUF
	1	792 336	74	12.431


Kofferbetét
Pressgun 5, Pressgun Picco

- a következőkhöz: Pressgun 5 prészerszám akkumulátorral, Pressgun 5 prészerszám hálózati csatlakozóval, Pressgun Picco
- felhasználva a következővel rendszerkoffer modell 2202, fedőbetét modell 2202.90

modellszám 2202.13

	CSE	cikkszám	MU	HUF
	1	792 312	74	12.816



Kofferbetét
Pressgun 4B, Pressgun 4E

- a következőkhöz: Pressgun 4B prés gép akkuval és töltővel, ill. Pressgun 4E hálózati kábellel
- felhasználva a következővel fedőbetét modell 2202.9XL, XL rendszerkoffer modell 2202XL

modellszám 2202.5XL

	CSE	cikkszám	MU	HUF
	1	802 097	74	20.329



Kofferbetét
PT1-3

- a következőkhöz: 1-es típusú prés gép, 2-es típusú (PT2) prés szerszám, PT3-H/EH prés szerszám
- felhasználva a következővel fedőbetét modell 2202.9XL, XL rendszerkoffer modell 2202XL

modellszám 2202.6XL

	CSE	cikkszám	MU	HUF
	1	802 080	74	20.329



Kofferbetét
Picco prés pófák

- felhasználva a következővel rendszerkoffer modell 2202, fedőbetét modell 2202.90

Kialakítás/felszereltség

6 hely d12-40 és D $\frac{3}{4}$ -1 méretű prés pófához

modellszám 2202.2

	CSE	cikkszám	MU	HUF
	1	792 213	74	12.816



Kofferbetét
PT2 prés pófák

- felhasználva a következővel rendszerkoffer modell 2202, fedőbetét modell 2202.60

Kialakítás/felszereltség

6 hely d12-40 és D $\frac{3}{4}$ -1 méretű prés pófához

Figyelem

A koffer legfeljebb 6 különböző PT2 prés pófát képes tartani (pl. fém prés rendszerek d12-35).

modellszám 2202.1

	CSE	cikkszám	MU	HUF
	1	792 206	74	12.816



Kofferbetét
PT2 prés pófák

- felhasználva a következővel rendszerkoffer modell 2202, fedőbetét modell 2202.90

Kialakítás/felszereltség

2 d42-63-hoz tartozó távtartó

modellszám 2202.3

	CSE	cikkszám	MU	HUF
	1	792 220	74	12.816



Kofferbetét
prés gyűrűk

- felhasználva a következővel rendszerkoffer modell 2202, fedőbetét modell 2202.90

Kialakítás/felszereltség

fenntartott hely a P1 és Z1 csuklós behúzó pófához és max. 12 különböző d12-35 illetve D $\frac{3}{4}$ -1 prés gyűrűhöz

modellszám 2202.4

	CSE	cikkszám	MU	HUF
	1	792 237	74	12.816


**Kofferbetét
présgyűrűk**

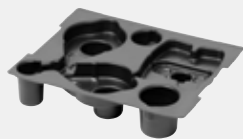
- felhasználva a következővel rendszerkoffer modell 2202, fedőbetét modell 2202.90

Kialakítás/felszereltség

fenntartott hely a Z2 csuklós behúzópofához és max. 5 különböző d32–63 présgyűrűhöz vagy d42-54 fém présidomokhoz való présgyűrűhöz

modellszám 2202.5

	CSE	cikkszám	MU	HUF
	1	792 244	74	12.816


**Kofferbetét
présgyűrűk**

- az alábbiakhoz használható: csuklós behúzópofa PT2 cikkszám 472 740, présgyűrű cikkszám 562 878, 578 671

- felhasználva a következővel rendszerkoffer modell 2202, fedőbetét modell 2202.90

Kialakítás/felszereltség

fenntartott hely a Z2 csuklós behúzópofához és max. 2 különböző d64–76,1 présgyűrűhöz

modellszám 2202.6

	CSE	cikkszám	MU	HUF
	1	792 251	74	12.816


**Kofferbetét
présgyűrűk**

- az alábbiakhoz használható: csuklós behúzópofa PT2 cikkszám 472 740, présgyűrű cikkszám 562 885, 562 892

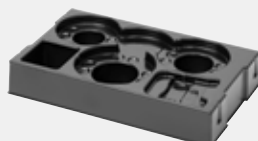
- felhasználva a következővel rendszerkoffer modell 2202, fedőbetét modell 2202.90

Kialakítás/felszereltség

fenntartott hely a Z2 csuklós behúzópofához és max. 2 különböző d88,9–108,0 présgyűrűhöz

modellszám 2202.18

	CSE	cikkszám	MU	HUF
	1	793 586	74	12.816


**XL kofferbetét
préslánc**

- az alábbiakhoz használható: behúzópofa PT2 cikkszám 359 232, préslánc cikkszám 359 249, 359 256, 359 263

- felhasználva a következővel fedőbetét modell 2202.9XL, XL rendszerkoffer modell 2202XL

modellszám 2202.7XL

	CSE	cikkszám	MU	HUF
	1	796 907	74	26.992


**Kofferbetét
présgyűrűk**

- az alábbiakhoz használható: csuklós behúzópofa PT2 cikkszám 472 740, présgyűrű cikkszám 639 457, 639 471, 639 488, 815 103

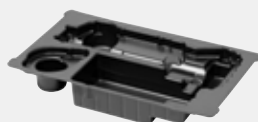
- felhasználva a következővel rendszerkoffer modell 2202, fedőbetét modell 2202.90

Kialakítás/felszereltség

4 részes tartó D1–2 présgyűrűhöz és Z2 csuklós behúzópofához

modellszám 2202.27

	CSE	cikkszám	MU	HUF
	1	798 741	74	16.417


**XL kofferbetét
Press Booster**

- az alábbiakhoz használható: Pressgun Press Booster PT2 modell 4296.4XL, présgyűrű cikkszám 753 870

- felhasználva a következővel fedőbetét modell 2202.9XL, XL rendszerkoffer modell 2202XL

modellszám 2202.8XL

	CSE	cikkszám	MU	HUF
	1	792 275	74	21.347



**Kofferbetét
Megapress XL**

- az alábbiakhoz használható: présgyűrű cikkszám 753 887, 753 900
- felhasználva a következővel rendszerkoffer modell 2202, fedőbetét modell 2202.90

modellszám 2202.9

	CSE	cikkszám	MU	HUF
	1	792 282	74	12.816



Kofferbetét

- az alábbiakhoz használható:
Pressgun 6 B prés gép modell 2295.5

- felhasználva a következővel rendszerkoffer modell 2202

modellszám 2202.14

	CSE	cikkszám	MU	HUF
	1	792 329	74	12.816



**Kofferbetét
Geopress K**

- az alábbiakhoz használható: présgyűrű modell 9796.1, kis helyeken elférő behúzópófa PT2 modell 9796.2, csuklós behúzópófa PT2 cikkszám 472 740

- felhasználva a következővel rendszerkoffer modell 2202, fedőbetét modell 2202.90

modellszám 2202.7

	CSE	cikkszám	MU	HUF
	1	792 268	74	12.816

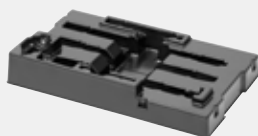


**Kofferbetét
Megapress leágazóidom**

- a következőkhöz használható alkatrész: szerszámkészlet leágazóidom PT2 modell 4278.5
- felhasználva a következővel rendszerkoffer modell 2202

modellszám 2202.11

	CSE	cikkszám	MU	HUF
	1	792 305	74	21.347



**Kofferbetét
Viega Smartpress/Pexfit Pro**

- az alábbiakhoz használható: XL rendszerkoffer modell 2202XL, kézi prészszerző modell 2782.5, csővágó olló modell 5341

modellszám 2202.10

	CSE	cikkszám	MU	HUF
	1	792 299	74	26.992

CSŐELŐKÉSZÍTŐ SZERSZÁMOK
CSŐVÁGÓ

Csővágó

- a következőkhöz: vörösréz cső, nemesacél cső, Prestabo cső
- acél

modellszám 2290

d-hez	CSE	cikkszám	MU	HUF
6-35	1	652 128	74	46.179
6-65	1	652 135	74	91.794


Vágókerék

- az alábbiakhoz használható: csővágó modell 2290
- acél

modellszám 2290.2

DK	CSE	cikkszám	MU	HUF
2	1	652 876	74	19.889

DK = darabszám a készletben


Csővágó

- a következőkhöz: műanyag cső

modellszám 2191

d-hez	CSE	cikkszám	MU	HUF
6-42	1	571 368	74	43.712
6-63	1	571 375	74	54.435


Vágókerék

- az alábbiakhoz használható: csővágó modell 2191
- acél

modellszám 2191.1

d-hez	CSE	cikkszám	MU	HUF
6-63	1	571 801	74	9.319


Vágókerék

- acél

Kialakítás/felszereltség
 csapszeg, biztosítógyűrű

modellszám	VRI	VRE	CSE	cikkszám	MU	HUF
2291.1	✓		1	140 410	74	8.671
2291.2		✓	1	312 497	74	8.671

VRI = „Ridgid” csővágóhoz (szürke)

VRE = „Rems” csővágóhoz (sárga)

CSŐELŐKÉSZÍTŐ SZERSZÁMOK
CSŐVÁGÓ OLLÓK

Csővágó olló

- a következőkhöz: Viega műanyag cső

Kialakítás/felszereltség
 védőcsővágó
modellszám 5341

d-hez	CSE	cikkszám	MU	HUF
12-25	1	652 005	74	55.636


Penge

- az alábbiakhoz használható: csővágó olló modell 5341

modellszám 5341.6

	CSE	cikkszám	MU	HUF
	1	653 620	74	10.872


Csővágó olló

- a következőkhöz: Viega műanyag cső

modellszám 2040

d-hez	CSE	cikkszám	MU	HUF
12-25	1	117 047	74	14.002


Penge

- az alábbiakhoz használható:
csővágó olló modell 2040
modellszám 2040-404

	CSE	cikkszám	MU	HUF
	1	139 230	74	5.194

**CSŐELŐKÉSZÍTŐ SZERSZÁMOK
SORJÁTLANÍTÓ**

Sorjátlanító

- a következőkhöz: belső vagy külső sorjátlanítás, vörösréz cső, nemesacél cső, Prestabo cső
- acél
modellszám 2292.2

d-hez	CSE	cikkszám	MU	HUF
12-54	1	343 019	74	87.100


Sorjátlanító

- a következőkhöz: belső vagy külső sorjátlanítás, vörösréz cső, nemesacél cső, Prestabo cső
- acél
modellszám 2292.4XL

d-hez	CSE	cikkszám	MU	HUF
64,0-108,0	1	556 310	74	168.048

**CSŐELŐKÉSZÍTŐ SZERSZÁMOK
HÁNTOLÓK**

Prestabo hántoló

- az alábbiakhoz használható:
Prestabo cső modell 1104
modellszám 1158

d-hez	CSE	cikkszám	MU	HUF
15/22	1	586 553*	74	43.788
18/28	1	586 560*	74	43.788
35/42	1	586 577*	74	43.788
54	1	588 526*	74	52.706

* = Szállítás már csak a raktárkészletből


Penge

- az alábbiakhoz használható:
Prestabo hántoló modell 1158
- acél
modellszám 1158.1

d-hez	DK	CSE	cikkszám	MU	HUF
15-28	2	1	630 201*	74	11.454
35-54	2	1	630 218*	74	11.454

DK = darabszám a készletben

* = Szállítás már csak a raktárkészletből

**CSŐELŐKÉSZÍTŐ SZERSZÁMOK
SÜLLYESZTŐ MARÓK**

Sülylesztőmaró

- a következőkhöz: hosszabbító, hosszú falikorong vagy csatlakozókönnyök lerövidítése

Kialakítás/felszereltség

imbuszkulcs

modellszám 94980

Rp	CSE	cikkszám	MU	HUF
½	1/40	131 111	74	62.033


Forgácsfogyó

- az alábbiakhoz használható:
sülylesztőmaró modell 94980
- műanyag
- mélységben állítható
modellszám 94981

	CSE	cikkszám	MU	HUF
	1	138 783	74	5.089

CSŐELŐKÉSZÍTŐ SZERSZÁMOK
HAJLÍTÓ SZERSZÁM

Hajlítószerkezet

- a következőkhöz: ötrétegű cső
- acél

modellszám 5331

hajlítási sugár	d-hez	CSE	cikkszám	MU	HUF
2xd	16	1	586 393	74	51.449
2,3xd	20	1	692 919	74	52.453


Belső csőhajlítókészlet

- a következőkhöz: ötrétegű cső
- műanyag

Kialakítás/felszereltség
 újrazárható műanyag doboz
modellszám 5331.2

d-hez	L [m]	DK	CSE	cikkszám	MU	HUF
16/20	1,5	2	1	712 679	74	16.523

DK = darabszám a készletben


PREVISTA SZERSZÁMOK

Prevista Dry Plus sínvágó

- a következőkhöz: a szerelősín sorjamentes elvágása és lyukasztása
- az alábbiakhoz használható: Prevista Dry Plus szerelősín modell 8401
- porszórt acél

Kialakítás/felszereltség
 koffer
modellszám 8420

	CSE	cikkszám	MU	HUF
	1	471 866	74	947.102


Prevista Dry Plus sínkés

- az alábbiakhoz használható: Prevista Dry Plus sínvágó modell 8420

modellszám 8420.1

	CSE	cikkszám	MU	HUF
	1	471 880	74	351.956


Prevista Dry Plus lyukasztócsap

- az alábbiakhoz használható: Prevista Dry Plus sínvágó modell 8420

modellszám 8420.2

	CSE	cikkszám	MU	HUF
	1	471 897	74	191.236

ALKATRÉSZEK, TARTOZÉKOK AKKUMULÁTOROK, AKKUMULÁTORTÖLTŐ KÉSZÜLÉKEK



Akkumulátor lítionos

- a következőkhöz: minden 18 V-os akkumulátorral működő Viega présgép
- az alábbiakhoz használható: akkumulátortöltő készülék Viega 18 V-os lítiumion-akkumulátorokhoz modell 2488.65

Kialakítás/felszereltség
töltöttségiszint-jelző
modellszám 2488.63

U [V]	K [Ah]	CSE	cikkszám	MU	HUF
18	2,5	1	790 912	74	86.962
18	5	1	790 929	74	178.073

U = feszültség (V)
K = kapacitás (Ah)



Akkumulátortöltő készülék

Viega 18 V-os lítiumion-akkumulátorokhoz

- a következőkkel felszerelve: csatlakozókábel SAE J563 12 V-os szivargyújtó-csatlakozódugó modell 2488.7
- az alábbiakhoz használható: akkumulátor modell 2488.63

műszaki adatok

bemenetifeszültség-tartomány 110–250 V AC / 50–60 Hz; 11,8–15,8 V DC
névleges kimeneti feszültség 18 V DC

Figyelem

A tápkábelit külön kell megrendelni.

modellszám 2488.65

CSE	cikkszám	MU	HUF
1	790 936	74	79.517



Akkumulátor Makita

- a következőkhöz: PT3-AH és Picco akkumulátoros prészerszám

modellszám 2485.8

U [V]	K [Ah]	CSE	cikkszám	MU	HUF
14,4	2,6	1	462 307*	74	170.879

U = feszültség (V)
K = kapacitás (Ah)

* = Szállítás már csak a raktárkészletből



Akkumulátortöltő készülék Makita

- a következőkhöz: PT3-AH és Picco akkumulátoros prészerszám

modellszám 2485.7

U [V]	CSE	cikkszám	MU	HUF
230/14,4	1	462 314*	74	141.503

U = feszültség (V)

* = Szállítás már csak a raktárkészletből



Csatlakozókábel

SAE J563 12 V-os szivargyújtó-csatlakozódugó

- felhasználva a következővel akkumulátortöltő készülék Viega 18 V-os lítiumion-akkumulátorokhoz modell 2488.65

modellszám 2488.7

CSE	cikkszám	MU	HUF
1	797 737	74	8.280



Csatlakozókábel

C típus (CEE7/16) / C7

- az alábbiakhoz használható: akkumulátortöltő készülék Viega 18 V-os lítiumion-akkumulátorokhoz modell 2488.65

modellszám 2488.67

CSE	cikkszám	MU	HUF
1	796 884	74	6.831


Hálózati tápegység

- a következőkhöz: Pressgun 6, Pressgun 5, Pressgun 4B, Pressgun Picco 6, Pressgun Picco

modellszám 2488.2

U [V]	CSE	cikkszám	MU	HUF
230	1	707 095	74	148.891

U = feszültség (V)

**ALKATRÉSZEK, TARTOZÉKOK
ÁPOLÓSZER**

Ápolóolaj

- a következőkhöz: prés gép, prés pófa, prés gyűrű, prés lánc, csuklós behúzó pófa, Press Booster, kis helyeken elérő behúzó pófa

modellszám 2499

tartalom [ml]	CSE	cikkszám	MU	HUF
120	1	667 924	74	7.726


Molykote G-n Plus kenőanyag

- a következőkhöz: a gömbfejek rendszeres kenése a Press Booster csuklós adapterpofáján

modellszám 2498

tartalom [g]	CSE	cikkszám	MU	HUF
100	1	794 910	74	13.873


Tisztítószövet

- a következőkhöz: forrasztási hely tisztítása vörösréz csőnél vagy forrasztható idomoknál, prés pófák, -láncok és -gyűrűk karbantartása és ápolása

- fémentes

modellszám 94961

L	Sz	CSE	cikkszám	MU	HUF
13	6	10/250	104 412	74	819

**ALKATRÉSZEK, TARTOZÉKOK
TARTOZÉKOK**

Jelölőszablon

- a következőkhöz: fémcsövek betolási mélységének bejelölése

modellszám 2494

d-hez	CSE	cikkszám	MU	HUF
12-54	1	625 085	74	5.322


Megapress jelölőszablon

- a következőkhöz: acélcsövek betolási mélységének bejelölése az MSZ EN 10220/10255 szerint

modellszám 4294

D-hez	külső Ø-höz	CSE	cikkszám	MU	HUF
¾-4	38/44,5/57	1	799 298	74	8.130


Jelölőceruza

- a következőkhöz: Viega présidomrendszerek

modellszám 2490.1

	CSE	cikkszám	MU	HUF
	1	606 121	74	981


Megapress jelölőceruza

- a következőkhöz: acélcső

Figyelem

Nem alkalmas hosszútávú azonosításra!

modellszám 4290.1

	CSE	cikkszám	MU	HUF
	5	750 091	74	1.271



ÚJ

Szivárgásvizsgáló spray

- a következőkhöz: minden Viega
csővezetékrendszer

- különböző

modellszám 5300

tartalom [ml]	CSE	cikkszám	MU	HUF
400	1	788 049	74	3.447