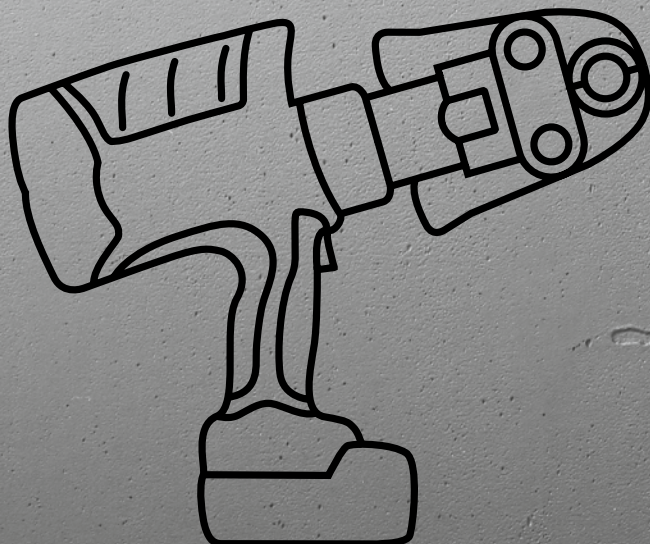


Rendszerszerszámok

Csővezeték-technika



viega



Rendszerprésszerszámok az összes Viega présidomrendszerhez. Rendszerprésszerszámok a következőkből: prés gép, prés pófa, -gyűrű, -lánc és (csuklós) behúzó pófa. Ezek a rendszerprésszerszámok speciálisan a Viega présidomrendszerek megmunkálásához lettek kifejlesztve és azokkal vannak összehangolva. Más gyártók rendszeréhez történő felhasználás esetén a Viega nem vállal felelősséget. A Viega présidomrendszerek működési biztonsága elsősorban az alkalmazott présszerszámok kifogástalan állapotától függ.

Jelölés

Gyártó, csóátmérő, ill. rendszernév

Megjegyzés

A Viega rendszerprésszerszámok speciálisan a Viega présidomrendszerek megmunkálásához lettek kifejlesztve és azokkal vannak összehangolva. A Viega nem vizsgálja, hogy ezek a rendszerprésszerszámok más gyártók rendszereinek préseléséhez használhatók-e. Különösen arra vonatkozóan nem nyilatkozunk, hogy ebben az esetben tartósan létrehozható-e tömör kötés. Az alkalmazásokkal, korlátozásokkal, valamint a nemzeti szabványokkal és irányelvekkel kapcsolatos részletes információk a kinyomatott vagy a Viega weboldalon megtalálható termékinformációkban találhatók.

Karbantartási tudnivalók

A prés gépek meghatározott nyomást állítanak elő a préseléshez.

Az ehhez szükséges üzembiztonság tömített hidraulikus rendszert feltételez, ahol az ilyen nagy mértékben megterhelt alkatrészek természetes kopása nem kerülhető el. Annak érdekében, hogy a rendszerprésszámok üzembiztonsága és megbízhatósága tartósan biztosított legyen, feljogosított szervizpartner által rendszeresen karban kell tartani őket. A címetek lásd a használati utasításban vagy a Viega weboldalon. Ez általában a Viega által megadott és felhatalmazott szervizekbe történő beküldés útján vagy helyi akciók alapján a szerviz által, a nagykereskedőnél történik.

Nyomatékkal javasoljuk, hogy a prés gépek karbantartásakor a prés pófák, -gyűrűk, -láncok és a (csuklós) behúzó pófák ellenőrzését is végeztessék el.

Ilyenkor adott esetben kicserélik a kopóalkatrészeket, utánmunkálják a préskontúrokat és a prés pófákat, majd átvizsgálják a prés pófákat, -gyűrűket, -láncokat és a (csuklós) behúzó pófákat.

Kérjük, vegye komolyan a gondoskodásra vonatkozó kötelezettségét, és kövesse ezeket a karbantartási tudnivalókat! Általánosan érvényes: a biztonságot a karbantartás garantálja! Figyelmen kívül hagyása esetén nem vállalhatunk felelősséget a személyi sérülésekért!

A Viega prés pófák és (csuklós) behúzó pófák 2012 óta kapnak egy karbantartási matricát, amely jelzi a következő javasolt karbantartási határidőt.

A matrica színe évente változik a jobb megkülönböztetés érdekében. Az elvégzett karbantartás után a Viega szervizpartner új matricát ragaszt fel.



Szervizelési intervallumok

Pressgun 6 Plus és Pressgun Picco 6 Plus: a Viega Tool Services applikáción keresztül bármikor leihívható vagy kijelzés 40 000 préselés után, biztonsági lekapcsolás további 2000 préselés után – legkésőbb azonban 4 év után – attól függően, hogy melyik következik be előbb.

Pressgun 6 és Picco 6: kijelzés 30 000 préselés után, biztonsági lekapcsolás további 2000 préselés után – legkésőbb azonban 4 év után – attól függően, hogy melyik következik be előbb.

Pressgun 6B: legkésőbb 2 évente.

Pressgun 5: kijelzés 40 000 préselés után, biztonsági lekapcsolás további 2000 préselés után – legkésőbb azonban 4 év után – attól függően, hogy melyik következik be előbb.

Pressgun Picco és Pressgun 4E és 4B: kijelzés 30 000 préselés után, biztonsági lekapcsolás további 2000 préselés után – legkésőbb azonban 4 év után – attól függően, hogy melyik következik be előbb.

PT3-AH, Picco és PT3-H/EH típus: LED-kijelzés 20 000 préselés után, biztonsági lekapcsolás további 2000 préselés után – de legkésőbb 4 év után attól függően, hogy melyik következik be hamarabb.

2-es típus: legalább 2 évente.

Viega akkumulátoros prés gép (modellszám: 2478): legalább évente egyszer.

Viega akkumulátoros prés gép (modellszám: 2475): LED-kijelzés 20 000 préselés után – legkésőbb azonban 4 év után – attól függően, hogy melyik következik be hamarabb.

1-es típus: évente egyszer.

Kompatibilitás

Picco: prés pófák és -gyűrűk Picco és Pressgun Picco, Picco 6 és Picco 6 Plus prés gépekhez

PT2: prés pófák, -gyűrűk és -láncok 2-es típusú (PT2), PT3-H, PT3-AH, PT3-EH és Pressgun 4E, 4B és 5, 6B, 6 és 6 Plus prés gépekhez

P1 csuklós behúzó pófa (cikkszám 622 657) Picco készülékhez: beleértve d32, ill. d35 és D¾ átmérőig

Z1 csuklós behúzó pófa (cikkszám 472 733) PT2-höz: beleértve d32, ill. d35 és D¾ átmérőig

Z2 csuklós behúzó pófa (cikkszám 472 740) PT2-höz: az összes felette lévő csömörethez, beleértve d108,0, ill. D2 átmérőig

Press Booster Z3 (cikkszám: 753 924) PT2-höz: Megapress XL prés gyűrűk D2½, D3 és D4

Egy máz között kompatibilis préskontúrú fém présidomrendszerek áttekintése:

Profipress
Profipress G
Profipress S
Sanpress
Sanpress Inox
Sanpress Inox G
Prestabo
Temponox
Easytop
Gázszerelvények

A változtatások és eltérések jogát fenntartjuk!

Az aktuális befoglaló és beépítési méretek, valamint további műszaki adatok a Viega honlapján találhatóak, és vásárlás előtt, ill. a tervezésnél, kivitelezésnél és használatkor ellenőrizendő. Termékeinket folyamatosan optimalizáljuk.

Ez a termék leírás fontos információkat tartalmaz a termék, ill. rendszer kiválasztásához, a szereléshez és az üzembe helyezéshez, valamint a rendeltetés szerű használatához, és amennyiben szükséges, a karbantartáshoz. Ezek, a termékekkel, azok tulajdonságaival és alkalmazástechnikáival kapcsolatos információk a jelenleg hatályos európai (pl. EN) és/vagy németországi (pl. DIN/DVGW) szabványokon alapulnak. A szöveg némely része az európai/németországi műszaki előírásokra utalhat. Egyéb országok számára, amennyiben ott megfelelő nemzeti követelmények nem érhetőek el, ezeknek ajánlásként kell szolgálnia. Az ide vonatkozó nemzeti törvények, normák, előírások, szabványok, valamint egyéb műszaki előírások a jelen termékismertetőben lévő németországi/európai irányelvekkel szemben előnyben részesítendőek: az itt ismertetett

TARTALOMJEGYZÉK

Rendszerprésszerszámok	
Pressgun 6	270
Picco rendszerprésszámok	
Fém présidomrendszerek	271
Megapress	271
Műanyag csőrendszerek	272
PT2 rendszerprésszámok	
Fém présidomrendszerek	273
Megapress	274
Műanyag csőrendszerek	274
Rendszerprésszámok, rendszerprésszámok	
Csuklós behúzópofa	276
Fém présidomrendszerek	277
Megapress	279
Geopress K	280
Geopress	280
Pressgun Press Booster	
Présszettek	282
Egyedi alkatrészek	282
Célszám leágazáshoz	
Szerszámkészlet	284
Alkatrészek	284
Kézi présszámok	
Műanyag csőrendszerek	286
Rendszerkoffer	
Koffer	287
Kofferbetétek	288
Kofferbetétek	292
Csőelőkészítő szerszámok	
Csővágó	293
Csővágó ollók	293
Sorjátlanító	294
Hántoló	294
Süllyesztő marók	294
Hajlító szerszám	295
Prevista szerszámok	295
Alkatrészek, tartozékok	
Akkumulátorok, akkumulátortöltő készülékek	296
Ápolószer	297
Tartozékok	297


GTIN-kód (Global Trade Item Number, korábban EAN)

A GTIN-szám a gyártó állandó azonosítójából (4015211) és a mindenkor hatályos cikkszámából, ennél a példánál 305 611, tevődik össze. Az utolsó hat pozíciónak az adott cikkszámra történő cseréjével kapjuk meg a GTIN-kódot.



RENDSZERPRÉSSZERSZÁMOK
PRESSGUN 6



**Pressgun 6 B prés gép
hálózati csatlakozóval**

- a következőkhöz: alkalmas minden Viega PT2 megjelölésű présprofához, présgyűrűhöz, préslánchoz és (csuklós) behúzóprofához
- a következőkkel felszerelve: rendszerkoffer modell 2202, kofferbetét modell 2202.14, fedőbetét modell 2202.90
- 180°-kal forgatható perspofa, a présprofák mechanikus zárása

műszaki adatok

préselő 32 kN
hálózati feszültség 220–240 V / 50–60 Hz

Figyelem

Pressgun Press Boosterhez nem megengedett!

Szerviz intervallumok

legkésőbb két évente

modellszám 2295.5

	CSE	cikkszám	MU	HUF
	1	790 875	74	546.128

**PICCO RENDSZERPRÉSPOFA
FÉM PRÉSIDOMRENDSZEREK**

**Présfofa
Picco**
fém présidomrendszerekhez

- javasolt Pressgun Picco 6 Plus, Pressgun Picco 6, Pressgun Picco, Picco akkumulátoros prészerszám, Ridgid RP 210
- foszfátózott acél

modellszám 2484.9

d-hez	CSE	cikkszám	MU	HUF
12	1	485 504	74	63.381
14	1	490 119	74	65.744
15	1	485 511	74	63.381
16	1	490 126	74	65.744
18	1	485 528	74	63.381
22	1	485 535	74	63.381
28	1	485 542	74	63.381
35	1	650 070	74	66.717


**Présfofa
Picco**
gyorszár funkcióval
fém présidomrendszerekhez

- javasolt Pressgun Picco 6 Plus, Pressgun Picco 6, Pressgun Picco, Picco akkumulátoros prészerszám, Ridgid RP 210
- foszfátózott acél

Figyelem

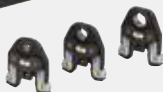
Egykezes szerelés a présfóák préselési előkészítésének köszönhetően.

modellszám 2489.9

d-hez	CSE	cikkszám	MU	HUF
12	1	735 371	74	72.526
15	1	735 388	74	72.526
18	1	735 395	74	72.526
22	1	735 401	74	72.526
28	1	735 418	74	74.175
35	1	735 425	74	74.175


Présfóakészlet
Picco
fém présidomrendszerekhez

- javasolt Pressgun Picco 6 Plus, Pressgun Picco 6, Pressgun Picco, Picco akkumulátoros prészerszám, Ridgid RP 210
- a következőkkel felszerelve: rendszerkoffer modell 2202, kofferbetét Picco présfóák modell 2202.2, fedőbetét modell 2202.90, présfofa Picco cikkszám 485 511, 485 535, 485 542

modellszám 2202.20


d-hez	DK	CSE	cikkszám	MU	HUF
15/22/28	3	1	792 534	74	234.405

DK = darabszám a készletben

**PICCO RENDSZERPRÉSPOFA
MEGAPRESS**

**Présfofa
Picco**
Megapresshez

- javasolt Pressgun Picco 6 Plus, Pressgun Picco 6, Pressgun Picco, Picco akkumulátoros prészerszám, Ridgid RP 210
- foszfátózott acél

modellszám 4284.9

D-hez	CSE	cikkszám	MU	HUF
3/8	1	740 238	74	86.728
1/2	1	718 305	74	86.728



PICCO RENDSZERPRÉSPOFA MŰANYAG CSŐRENDSZEREK



Présfofa Picco műanyag csőrendszerhez

- javasolt Pressgun Picco 6 Plus, Pressgun Picco 6, Pressgun Picco, Picco akkumulátoros
présszerszám, Ridgid RP 210

- foszfátózott acél

modellszám 2784.7

d-hez	VS	PX	CSE	cikkszám	MU	HUF
16	16	16	1	556 297	74	67.157
20	20	20	1	490 980	74	67.157
25	25	25	1	490 997	74	67.157
32	32	32	1	751 371	74	69.657

VS = Viega Smartpresshez

PX = Pexfit Prohoz



Présfofa Picco műanyag csőrendszerhez

- javasolt Pressgun Picco 6 Plus, Pressgun Picco 6, Pressgun Picco, Picco akkumulátoros
présszerszám, Ridgid RP 210

- foszfátózott acél

modellszám 2484.7

FP	SI	PX	CSE	cikkszám	MU	HUF
12	12		1	616 915	74	67.452
15			1	485 559	74	67.157
16/17			1	485 566	74	67.157
20			1	485 573	74	67.157
25			1	485 580	74	67.157
		32	1	657 192	74	71.705

FP = Fonterrához

SI = Smartloophoz

PX = Pexfit Prohoz



Présfókaészlet Picco

műanyag csőrendszerhez

- javasolt Pressgun Picco 6 Plus, Pressgun Picco 6, Pressgun Picco, Picco akkumulátoros
présszerszám, Ridgid RP 210

- a következőkkel felszerelve: rendszerkoffer modell 2202, kofferbetét Picco présfóka modell
2202.2, fedőbetét modell 2202.90, présfofa Picco cikkszám 485 566, 485 573, 485 580

modellszám 2202.23

SF	FP	DK	CSE	cikkszám	MU	HUF
16-25	16-25	3	1	793 463	74	246.260

SF = Sanfix Fostához

FP = Fonterrához

DK = darabszám a készletben

**PT2 RENDSZERPRÉSFÓFA
FÉM PRÉSIDOMRENDSZEREK**

Préspfófa
PT2
fém présidomrendszerekhez

- javasolt Pressgun 6 Plus, Pressgun 6, Pressgun 6 B, Pressgun 5, Pressgun 4B, Pressgun 4E, PT3-H/EH prészszerző, PT3-AH, 2-es típusú (PT2) prészszerző, a Holger Clasen gyártócég akkumulátoros prészszerzője, Geberit/Mepla PWH 75, N 230 V típusú és N Akku típusú présgépek, Geberit/Mapress EFP II, ACO 1, ECO 1, ACO 201, ECO 201, AFP 201, EFP 201, ACO 202 és ECO 202 típusú présgépek, RP 10-S, RP 10-B, RP 330C/330B, RP 340 Rigid présgép
- foszfátzott acél

modellszám 2299.9

d-hez	CSE	cikkszám	MU	HUF
12	1	461 881	74	89.938
14	1	689 599	74	79.400
15	1	461 898	74	89.938
16	1	689 605	74	79.400
18	1	461 904	74	89.938
22	1	461 911	74	89.938
28	1	461 928	74	89.938
35	1	461 935	74	99.618
42	1	689 032	74	124.782
54	1	689 049	74	157.533


Préspfakészlet
PT2
fém présidomrendszerekhez

- javasolt Pressgun 6 Plus, Pressgun 6, Pressgun 6 B, Pressgun 5, Pressgun 4B, Pressgun 4E, PT3-H/EH prészszerző, PT3-AH, 2-es típusú (PT2) prészszerző, a Holger Clasen gyártócég akkumulátoros prészszerzője, Geberit/Mepla PWH 75, N 230 V típusú és N Akku típusú présgépek, Geberit/Mapress EFP II, ACO 1, ECO 1, ACO 201, ECO 201, AFP 201, EFP 201, ACO 202 és ECO 202 típusú présgépek, RP 10-S, RP 10-B, RP 330C/330B, RP 340 Rigid présgép
- a következőkkel felszerelve: rendszerkoffer modell 2202, kofferbetét PT2 préspfák modell 2202.1, fedőbetét modell 2202.60, préspfófa PT2 cikkszám 461 898, 461 911, 461 928

modellszám 2202.30

d-hez	DK	CSE	cikkszám	MU	HUF
15/22/28	3	1	793 470	74	257.548

DK = darabszám a készletben


Préspfakészlet
PT2
fém présidomrendszerekhez

- javasolt Pressgun 6 Plus, Pressgun 6, Pressgun 6 B, Pressgun 5, Pressgun 4B, Pressgun 4E, PT3-H/EH prészszerző, PT3-AH, 2-es típusú (PT2) prészszerző, a Holger Clasen gyártócég akkumulátoros prészszerzője, Geberit/Mepla PWH 75, N 230 V típusú és N Akku típusú présgépek, Geberit/Mapress EFP II, ACO 1, ECO 1, ACO 201, ECO 201, AFP 201, EFP 201, ACO 202 és ECO 202 típusú présgépek, RP 10-S, RP 10-B, RP 330C/330B, RP 340 Rigid présgép
- a következőkkel felszerelve: rendszerkoffer modell 2202, kofferbetét PT2 préspfák modell 2202.3, fedőbetét modell 2202.90, préspfófa PT2 cikkszám 689 032, 689 049

modellszám 2299.91

d-hez	DK	CSE	cikkszám	MU	HUF
42/54	2	1	693 749	74	292.651

DK = darabszám a készletben



PT2 RENDSZERPRÉSPOFA MEGAPRESS



Présfofa

PT2

Megapresshez

- javasolt Pressgun 6 Plus, Pressgun 6, Pressgun 6 B, Pressgun 5, Pressgun 4B, Pressgun 4E, PT3-H/EH prészszerszám, PT3-AH, 2-es típusú (PT2) prészszerszám, a Holger Clasen gyártócég akkumulátoros prészszerzáma, Geberit/Mepla PWH 75, N 230 V típusú és N Akku típusú présgépek, Geberit/Mapress EFP II, ACO 1, ECO 1, ACO 201, ECO 201, AFP 201, EFP 201, ACO 202 és ECO 202 típusú présgépek, RP 10-S, RP 10-B, RP 330C/330B, RP 340 Rigid présgép

- foszfátzott acél

modellszám 4299.9

D-hez	CSE	cikkszám	MU	HUF
¾	1	740 221	74	94.405
½	1	638 221	74	92.609
¾	1	638 238	74	102.373
1	1	638 245	74	119.322



Présfokészlet

PT2

Megapresshez

- javasolt Pressgun 6 Plus, Pressgun 6, Pressgun 6 B, Pressgun 5, Pressgun 4B, Pressgun 4E, PT3-H/EH prészszerszám, PT3-AH, 2-es típusú (PT2) prészszerszám, a Holger Clasen gyártócég akkumulátoros prészszerzáma, Geberit/Mepla PWH 75, N 230 V típusú és N Akku típusú présgépek, Geberit/Mapress EFP II, ACO 1, ECO 1, ACO 201, ECO 201, AFP 201, EFP 201, ACO 202 és ECO 202 típusú présgépek, RP 10-S, RP 10-B, RP 330C/330B, RP 340 Rigid présgép

- a következőkkel felszerelve: rendszerkoffer modell 2202, kofferbetét PT2 présfókák modell 2202.1, fedőbetét modell 2202.60, présfofa PT2 cikkszám 638 221, 638 238, 638 245

modellszám 2202.31

D-hez	DK	CSE	cikkszám	MU	HUF
½-1	3	1	793 487	74	348.962

DK = darabszám a készletben

PT2 RENDSZERPRÉSPOFA MŰANYAG CSŐRENDSZEREK



Présfofa

PT2

műanyag csőrendszerhez

- javasolt Pressgun 6 Plus, Pressgun 6, Pressgun 6 B, Pressgun 5, Pressgun 4B, Pressgun 4E, PT3-H/EH prészszerszám, PT3-AH, 2-es típusú (PT2) prészszerszám, a Holger Clasen gyártócég akkumulátoros prészszerzáma, Geberit/Mepla PWH 75, N 230 V típusú és N Akku típusú présgépek, Geberit/Mapress EFP II, ACO 1, ECO 1, ACO 201, ECO 201, AFP 201, EFP 201, ACO 202 és ECO 202 típusú présgépek, RP 10-S, RP 10-B, RP 330C/330B, RP 340 Rigid présgép

- foszfátzott acél

modellszám 2799.7

VS	FP	SI	PX	CSE	cikkszám	MU	HUF
	12	12		1	425 302	74	91.372
16			16	1	425 319	74	65.563
20			20	1	425 326	74	65.563
25			25	1	446 192	74	79.402
32			32	1	591 052	74	80.336
40			40	1	590 925	74	141.107
50			50	1	590 932	74	190.620
63			63	1	590 949	74	253.446

VS = Viega Smartpresshez

FP = Fonterrához

SI = Smartloophoz

PX = Pexfit Prohoz


Préspfakészlet
PT2
műanyag csőrendszerhez

- a következőkhöz javasolt: 2-es típusú (PT2) prészszerző, PT3-H/EH prészszerző, PT3-AH akkumulátoros prészszerző, Pressgun 4E, Pressgun 4B, Pressgun 5, a Holger Clasen gyártócég akkumulátoros prészszerzője, Geberit/Mepla PWH 75, N 230 V típusú és N Akku típusú présgépek, Geberit/Mapress EFP II, ACO 1, ECO 1, ACO 201, ECO 201, AFP 201, EFP 201, ACO 202 és ECO 202 típusú présgépek, RP 10-S, RP 10-B, RP 330C/330B, RP 340 Rigid présgép

- a következőkkel felszerelve: rendszerkoffer modell 2202, kofferbetét PT2 prészfák modell 2202.1, fedőbetét modell 2202.60, prészpfák PT2 cikkszám 425 319, 425 326, 446 192

modellszám 2202.34

VS	PX	DK	CSE	cikkszám	MU	HUF
16-25	16-25	3	1	793 517	74	274.330

VS = Viega Smartpresshez

PX = Pexfit Prohoz

DK = darabszám a készletben


Préspfóka
PT2
műanyag csőrendszerhez

- javasolt Pressgun 6 Plus, Pressgun 6, Pressgun 6 B, Pressgun 5, Pressgun 4B, Pressgun 4E, PT3-H/EH prészszerző, PT3-AH, 2-es típusú (PT2) prészszerző, a Holger Clasen gyártócég akkumulátoros prészszerzője, Geberit/Mepla PWH 75, N 230 V típusú és N Akku típusú présgépek, Geberit/Mapress EFP II, ACO 1, ECO 1, ACO 201, ECO 201, AFP 201, EFP 201, ACO 202 és ECO 202 típusú présgépek, RP 10-S, RP 10-B, RP 330C/330B, RP 340 Rigid présgép

- foszfátzott acél

modellszám 2299.7

FP	CSE	cikkszám	MU	HUF
15	1	439 064¹⁾	74	77.425
16/17	1	351 540	74	77.425
20	1	351 557	74	77.425
25	1	351 564	74	79.696

FP = Fonterrához

¹⁾ 1-es típusú prészszerzőkhöz is javasolt.

Préspfakészlet
PT2
műanyag csőrendszerhez

- javasolt Pressgun 6 Plus, Pressgun 6, Pressgun 6 B, Pressgun 5, Pressgun 4B, Pressgun 4E, PT3-H/EH prészszerző, PT3-AH, 2-es típusú (PT2) prészszerző, a Holger Clasen gyártócég akkumulátoros prészszerzője, Geberit/Mepla PWH 75, N 230 V típusú és N Akku típusú présgépek, Geberit/Mapress EFP II, ACO 1, ECO 1, ACO 201, ECO 201, AFP 201, EFP 201, ACO 202 és ECO 202 típusú présgépek, RP 10-S, RP 10-B, RP 330C/330B, RP 340 Rigid présgép

- a következőkkel felszerelve: rendszerkoffer modell 2202, kofferbetét PT2 prészfák modell 2202.1, fedőbetét modell 2202.60, prészpfókák PT2 cikkszám 351 540, 351 557, 351 564

modellszám 2202.32

FP	DK	CSE	cikkszám	MU	HUF
16-25	3	1	793 494	74	281.476

FP = Fonterrához

DK = darabszám a készletben



RENDSZERPRÉSGYŰRŰ, RENDSZERPRÉSLÁNCOK CSUKLÓS BEHÚZÓPOFA



Csuklós behúzópofa

P1, Picco

Viega présgyűrűkhöz

- javasolt Pressgun Picco 6 Plus, Pressgun Picco 6, Pressgun Picco, Picco akkumulátoros prészerszám, Ridgid RP 210
- foszfátzott acél

modellszám 2496.1

FPP	MD	VS	CSE	cikkszám	MU	HUF
12-35	1/2-3/4	16-32	1	622 657	74	90.461

FPP = fém présrendszerek préscsatlakozóihoz

MD = Megapresshez

VS = Viega Smartpresshez



Csuklós behúzópofa

PT2

Viega présgyűrűkhöz

- javasolt Pressgun 6 Plus, Pressgun 6, Pressgun 6 B, Pressgun 5, Pressgun 4B, Pressgun 4E, PT3-H/EH prészerszám, PT3-AH, 2-es típusú (PT2) prészerszám, a Holger Clasen gyártócég akkumulátoros prészerszáma, Geberit/Mepla PWH 75, N 230 V típusú és N Akku típusú présgépek, Geberit/Mapress EFP II, ACO 1, ECO 1, ACO 201, ECO 201, AFP 201, EFP 201, ACO 202 és ECO 202 típusú présgépek, RP 10-S, RP 10-B, RP 330C/330B, RP 340 Rigid prés gép
- az alábbiakhoz nem használható: Sanpress XL (vörösöntvény)
- foszfátzott acél

Figyelem

A talajban a megfelelő akkumulátoros prészerszámmal kell elvégezni a munkákat!

modellszám 2296.2

típus	GCS	FPP	MD	VS	CSE	cikkszám	MU	HUF
Z1	25	12-35	1/2-3/4	16-32	1	472 733	74	90.461
Z2	32-63	42-108,0	1 1/4-2		1	472 740	74	177.943

GCS = Geopress csatlakozókhoz

FPP = fém présrendszerek préscsatlakozóihoz

MD = Megapresshez

VS = Viega Smartpresshez



Behúzópofa

PT2

Sanpress XL présidomokhoz (vörösöntvény)

- javasolt Pressgun 6 Plus, Pressgun 6, Pressgun 6 B, Pressgun 5, Pressgun 4B, Pressgun 4E, PT3-H/EH prészerszám, PT3-AH, 2-es típusú (PT2) prészerszám, a Holger Clasen gyártócég akkumulátoros prészerszáma, Geberit/Mepla PWH 75, N 230 V típusú és N Akku típusú présgépek, Geberit/Mapress EFP II, ACO 1, ECO 1, ACO 201, ECO 201, AFP 201, EFP 201, ACO 202 és ECO 202 típusú présgépek, RP 10-S, RP 10-B, RP 330C/330B, RP 340 Rigid prés gép
- az alábbiakhoz nem használható: Profipress XL, Profipress G XL (vörösérez), Sanpress Inox XL, Sanpress Inox G XL (nemesacél), Prestabo XL, Temponox XL
- csak a következőkkel együtt: préslánc modell 2297.2XL
- foszfátzott acél

modellszám 2297.1XL

d-hez	CSE	cikkszám	MU	HUF
76,1-108	1	359 232	74	172.697

**RENDSZERPRÉSGYŰRŰ, RENDSZERPRÉSLÁNCOK
FÉM PRÉSIDOMRENDSZEREK**


Présgyűrű
fém présidomrendszerekhez
- foszfátózott acél
modellszám 2296.1

CSB	d-hez	CSE	cikkszám	MU	HUF
P1/Z1	12	1	622 442 ¹	74	54.334
P1/Z1	15	1	472 665 ¹	74	54.334
P1/Z1	18	1	472 672 ¹	74	54.334
P1/Z1	22	1	472 689 ¹	74	54.334
P1/Z1	28	1	472 696 ¹	74	58.853
P1/Z1	35	1	472 702 ¹	74	64.134
Z2	42	1	472 719 ²	74	152.407
Z2	54	1	472 726 ²	74	156.926

CSB = csuklós behúzópofához

¹⁾ az alábbiakhoz használható: csuklós behúzópofa P1, Picco cikkszám 622 657, csuklós behúzópofa PT2 cikkszám 472 733

²⁾ az alábbiakhoz használható: csuklós behúzópofa PT2 cikkszám 472 740



Présgyűrűkészlet
fém présidomrendszerekhez

- a következőkkel felszerelve: rendszerkoffer modell 2202, kofferbetét présgyűrűk modell 2202.4, fedőbetét modell 2202.90, présgyűrű cikkszám 472 665, 472 672, 472 689, 472 696, 472 702, 622 442

Kialakítás/felszereltség
fenntartott hely a 622 657 cikkszámú (2496.1 modellszám) és a 472 733 cikkszámú (2296.2 modellszám) csuklós behúzópofához
modellszám 2202.40



CSB	d-hez	DK	CSE	cikkszám	MU	HUF
P1/Z1	12–35	6	1	793 524	74	330.793

CSB = csuklós behúzópofához
DK = darabszám a készletben



Présgyűrű

- a következőkhöz:
Sanpress Inox XL,
Sanpress Inox G XL, Prestabo XL,
Profipress XL (vörösréz),
Temponox XL
- az alábbiakhoz nem használható:
Sanpress XL (vörösöntvény),
Megapress XL
- az alábbiakhoz használható:
csuklós behúzópofa PT2 cikkszám
472 740
- foszfátózott acél
modellszám 2497.2XL

CSB	d-hez	CSE	cikkszám	MU	HUF
Z2	64,0	1	578 671 ¹	74	251.242
Z2	76,1	1	562 878	74	268.069
Z2	88,9	1	562 885	74	279.198
Z2	108,0	1	562 892	74	299.027

CSB = csuklós behúzópofához

¹⁾ Profipress G XL-hez is





Présgyűrűkészlet

PT2

Sanpress Inox XL-hez

Profipress XL

Prestabo XL

- javasolt Pressgun 6 Plus, Pressgun 6, Pressgun 6 B, Pressgun 5, Pressgun 4B, Pressgun 4E, PT3-H/EH prészszerző, PT3-AH, 2-es típusú (PT2) prészszerző, a Holger Clasen gyártócég akkumulátoros prészszerzője, Geberit/Mepla PWH 75, N 230 V típusú és N Akku típusú présgépek, Geberit/Mapress EFP II, ACO 1, ECO 1, ACO 201, ECO 201, AFP 201, EFP 201, ACO 202 és ECO 202 típusú présgépek, RP 10-S, RP 10-B, RP 330C/330B, RP 340 Rigid présgép
- az alábbiakhoz nem használható: Sanpress XL (vörösöntvény), Megapress XL
- a következőkkel felszerelve: rendszerkoffer modell 2202, kofferbetét présgyűrűk modell 2202.6, fedőbetét modell 2202.90, csuklós behúzópofa PT2 cikkszám 472 740, présgyűrű cikkszám 562 878

Kialakítás/felszereltség

fenntartott hely az 578 671 cikkszámú présgyűrűhöz

modellszám 2202.50

d-hez	DK	CSE	cikkszám	MU	HUF
76,1	2	1	793 562	74	501.688

DK = darabszám a készletben



Présgyűrűkészlet

PT2

Sanpress Inox XL-hez

Profipress XL

Prestabo XL

- javasolt Pressgun 6 Plus, Pressgun 6, Pressgun 6 B, Pressgun 5, Pressgun 4B, Pressgun 4E, PT3-H/EH prészszerző, PT3-AH, 2-es típusú (PT2) prészszerző, a Holger Clasen gyártócég akkumulátoros prészszerzője, Geberit/Mepla PWH 75, N 230 V típusú és N Akku típusú présgépek, Geberit/Mapress EFP II, ACO 1, ECO 1, ACO 201, ECO 201, AFP 201, EFP 201, ACO 202 és ECO 202 típusú présgépek, RP 10-S, RP 10-B, RP 330C/330B, RP 340 Rigid présgép
- az alábbiakhoz nem használható: Sanpress XL (vörösöntvény), Megapress XL
- a következőkkel felszerelve: rendszerkoffer modell 2202, kofferbetét présgyűrűk modell 2202.18, fedőbetét modell 2202.90, présgyűrű cikkszám 562 885, 562 892

Kialakítás/felszereltség

fenntartott hely a 472 740 cikkszámú PT2 csuklós behúzópofához

modellszám 2202.51

d-hez	DK	CSE	cikkszám	MU	HUF
88,9–108	2	1	793 579	74	647.043

DK = darabszám a készletben



Présgyűrűkészlet

PT2, Z2

fém présidomrendszerekhez

- javasolt Pressgun 6 Plus, Pressgun 6, Pressgun 6 B, Pressgun 5, Pressgun 4E, Pressgun 4B, PT3-H/EH prészszerző, PT3-AH, 2-es típusú (PT2) prészszerző, a Holger Clasen gyártócég akkumulátoros prészszerzője, Geberit/Mepla PWH 75, N 230 V típusú és N Akku típusú présgépek, Geberit/Mapress EFP II, ACO 1, ECO 1, ACO 201, ECO 201, AFP 201, EFP 201, ACO 202 és ECO 202 típusú présgépek, RP 10-S, RP 10-B, RP 330C/330B, RP 340 Rigid présgép
- a következőkkel felszerelve: rendszerkoffer modell 2202, kofferbetét présgyűrűk modell 2202.5, fedőbetét modell 2202.90, présgyűrű cikkszám 472 719, 472 726, csuklós behúzópofa PT2 cikkszám 472 740
- foszfátzott acél

Kialakítás/felszereltség

koffer

modellszám 2296.4

CSB	d-hez	DK	CSE	cikkszám	MU	HUF
Z2	42–54	3	1	472 764	74	412.305

CSB = csuklós behúzópofához

DK = darabszám a készletben


Préslánc
Sanpress XL présidomokhoz (vörösöntvény)

- az alábbiakhoz nem használható: Profipress XL, Profipress G XL (vörösérez), Sanpress Inox XL, Sanpress Inox G XL (nemesacél), Prestabo XL, Temponox XL
- csak a következőkkel együtt: behúzópofa PT2 modell 2297.1XL
- foszfátzott acél

modellszám 2297.2XL

d-hez	CSE	cikkszám	MU	HUF
76,1	1	359 249	74	415.446
88,9	1	359 256	74	498.122
108,0	1	359 263	74	504.815


Préslánckészlet
PT2
Sanpress XL présidomokhoz (vörösöntvény)

- javasolt Pressgun 6 Plus, Pressgun 6, Pressgun 6 B, Pressgun 5, Pressgun 4B, Pressgun 4E, PT3-H/EH prészerszám, PT3-AH, 2-es típusú (PT2) prészerszám, a Holger Clasen gyártócég akkumulátoros prészerszáma, Geberit/Mepla PWH 75, N 230 V típusú és N Akku típusú présgépek, Geberit/Mapress EFP II, ACO 1, ECO 1, ACO 201, ECO 201, AFP 201, EFP 201, ACO 202 és ECO 202 típusú présgépek, RP 10-S, RP 10-B, RP 330C/330B, RP 340 Rigid prés gép
- az alábbiakhoz nem használható: Profipress XL, Profipress G XL (vörösérez), Sanpress Inox XL, Sanpress Inox G XL (nemesacél), Prestabo XL, Temponox XL
- a következőkkel felszerelve: behúzópofa PT2 modell 2297.1XL, préslánc modell 2297.2XL
- foszfátzott acél

modellszám 2297.3XL

d-hez	DK	CSE	cikkszám	MU	HUF
76,1–108	4	1	362 959	74	1.659.975

DK = darabszám a készletben

**RENDSZERPRÉSGYŰRŰ, RENDSZERPRÉSLÁNCOK
MEGAPRESS**

Présgyűrű
Megapresshez

- foszfátzott acél

modellszám 4296.1

CSB	D-hez	CSE	cikkszám	MU	HUF
P1/Z1	½	1	639 426 ¹	74	161.355
P1/Z1	¾	1	639 433 ¹	74	139.552
Z2	1¼	1	639 457 ²	74	182.009
Z2	1½	1	639 471 ²	74	189.549
Z2	2	1	639 488 ²	74	205.646

CSB = csuklós behúzópofához

¹⁾ az alábbiakhoz használható: csuklós behúzópofa P1, Picco cikkszám 622 657, csuklós behúzópofa PT2 cikkszám 472 733

²⁾ az alábbiakhoz használható: csuklós behúzópofa PT2 cikkszám 472 740

Présgyűrűkészlet
PT2
Megapresshez

- javasolt Pressgun 6 Plus, Pressgun 6, Pressgun 6 B, Pressgun 5, Pressgun 4B, Pressgun 4E, PT3-H/EH prészerszám, PT3-AH, 2-es típusú (PT2) prészerszám, a Holger Clasen gyártócég akkumulátoros prészerszáma, Geberit/Mepla PWH 75, N 230 V típusú és N Akku típusú présgépek, Geberit/Mapress EFP II, ACO 1, ECO 1, ACO 201, ECO 201, AFP 201, EFP 201, ACO 202 és ECO 202 típusú présgépek, RP 10-S, RP 10-B, RP 330C/330B, RP 340 Rigid prés gép
- a következőkkel felszerelve: rendszerkoffer modell 2202, kofferbetét présgyűrűk modell 2202.27, fedőbetét modell 2202.90, csuklós behúzópofa PT2 cikkszám 472 740, présgyűrű cikkszám 639 457, 639 471, 639 488

modellszám 2202.42

D-hez	DK	CSE	cikkszám	MU	HUF
1¼–2	4	1	793 548	74	812.127

DK = darabszám a készletben



RENDSZERPRÉSGYŰRŰ, RENDSZERPRÉSLÁNCOK GEOPRESS K



Kis helyeken elférő behúzópófa

PT2

Geopress K-hoz

- javasolt Pressgun 6 Plus, Pressgun 6, Pressgun 6 B, Pressgun 5, Pressgun 4B, Pressgun 4E, PT3-H/EH prészszerszám, PT3-AH, 2-es típusú (PT2) prészszerszám
- az alábbiakhoz használható: présgyűrű modell 9796.1
- horganyzott acél

Figyelem

Szűk helyeken végzett préselések is megvalósíthatók, ahol kis faltávolságok állnak rendelkezésre. A talajban a megfelelő akkumulátoros prészszerzámmal kell elvégezni a munkákat!

modellszám 9796.2

d-hez	CSE	cikkszám	MU	HUF
25-63	1	761 004	74	247.473



Présgyűrű

Geopress K-hoz

- az alábbiakhoz használható:
csuklós behúzópófa PT2 cikkszám 472 740
 - horganyzott acél
- modellszám 9796.1**

CSB	d-hez	CSE	cikkszám	MU	HUF
Z2	25	1	711 450	74	123.795
Z2	32	1	711 467	74	137.418
Z2	40	1	711 474	74	160.509
Z2	50	1	711 481	74	180.492
Z2	63	1	711 498	74	207.627

CSB = csuklós behúzópófa



Présgyűrűkészlet

PT2

Geopress K-hoz

- javasolt Pressgun 6 Plus, Pressgun 6, Pressgun 6 B, Pressgun 5, Pressgun 4B, Pressgun 4E, PT3-H/EH prészszerszám, PT3-AH, 2-es típusú (PT2) prészszerszám
- az alábbiakhoz nem használható: 1-es típusú prészgép
- a következőkkel felszerelve: présgyűrű cikkszám 711 467, 711 474, 711 481, 711 498
- horganyzott acél

Kialakítás/felszereltség

koffer d25 présgyűrűnek és Z2 behúzópófanak kialakított helyel, Z2 csuklós behúzópófa

Figyelem

A talajban a megfelelő akkumulátoros prészszerzámmal kell elvégezni a munkákat!

modellszám 9796.1

d-hez	DK	CSE	cikkszám	MU	HUF
32-63	4	1	711 511	74	709.467

DK = darabszám a készletben

RENDSZERPRÉSGYŰRŰ, RENDSZERPRÉSLÁNCOK GEOPRESS



Présgyűrű

Geopresshez

- horganyzott acél
- modellszám 9696.1**

CSB	GCS	CSE	cikkszám	MU	HUF
Z1	25	1	469 412 ¹	74	116.011
Z2	32	1	469 429 ²	74	144.860
Z2	40	1	469 436 ²	74	150.415
Z2	50	1	469 443 ²	74	169.098
Z2	63	1	469 757 ²	74	194.653

CSB = csuklós behúzópófa

GCS = Geopress csatlakozókhoz

¹⁾ az alábbiakhoz használható: csuklós behúzópófa PT2 cikkszám 472 733

²⁾ az alábbiakhoz használható: csuklós behúzópófa PT2 cikkszám 472 740



Présgyűrűkészlet

PT2

Geopresshez

- javasolt Pressgun 6 Plus, Pressgun 6, Pressgun 6 B, Pressgun 5, Pressgun 4B, Pressgun 4E, PT3-H/EH présszerszám, PT3-AH, 2-es típusú (PT2) présszerszám
- a következőkkel felszerelve: rendszerkoffer modell 2202, kofferbetét présgyűrűk modell 2202.5, fedőbetét modell 2202.90, présgyűrű cikkszám 469 429, 469 436, 469 443, 469 757, csuklós behúzópófa PT2 cikkszám 472 740
- horganyzott acél présgyűrű, foszfátózott acél behúzópófa

Figyelem

A talajban a megfelelő akkumulátoros présszerszámmal kell elvégezni a munkákat!

modellszám 9696.7

GCS	DK	CSE	cikkszám	MU	HUF
32-63	5	1	469 771	74	811.434

GCS = Geopress csatlakozókhöz

DK = darabszám a készletben



PRESSGUN PRESS BOOSTER PRÉSSZETTEK



Présszett PT2

Megapress XL-hez

- javasolt Pressgun 6 Plus, Pressgun 5, Pressgun 4E, Pressgun 4B, 2-es típusú (PT2) prészszer-szám, PT3-H, PT3-EH
- a következőkkel felszerelve: XL kofferbetét Press Booster modell 2202.8XL, fedőbetét modell 2202.9XL, XL rendszerkoffer modell 2202XL, Pressgun Press Booster PT2 modell 4296.4XL, vállszíj modell 4297.4XL, présagyúri cikkszám 753 870

- foszfátózott acél
modellszám 4296.2XL

D-hez	CSE	cikkszám	MU	HUF
2½	1	762 056	74	1.390.195



Présagyúrikészlet

Megapress XL-hez

- a következőkkel felszerelve: rendszerkoffer modell 2202, kofferbetét Megapress XL modell 2202.9, fedőbetét modell 2202.90, présagyúri cikkszám 753 887, 753 900

- csak a következőkkel együtt: Pressgun Press Booster PT2 modell 4296.4XL

- foszfátózott acél
modellszám 4296.5XL

D-hez	CSE	cikkszám	MU	HUF
3-4	1	762 063	74	934.656

PRESSGUN PRESS BOOSTER EGYEDI ALKATRÉSZEK



Pressgun Press Booster PT2

Megapress XL-hez

- javasolt Pressgun 6 Plus, Pressgun 5, Pressgun 4E, Pressgun 4B, 2-es típusú (PT2) prészszer-szám, PT3-H, PT3-EH

- foszfátózott acél
modellszám 4296.4XL

D-hez	CSE	cikkszám	MU	HUF
2½-4	1	753 924	74	1.001.392



Présagyúri

Megapress XL-hez

- csak a következőkkel együtt: Pressgun Press Booster PT2 modell 4296.4XL

- foszfátózott acél
modellszám 4296.1XL

D-hez	CSE	cikkszám	MU	HUF
2½	1	753 870	74	405.972
3	1	753 887	74	444.631
4	1	753 900	74	479.433



Vállszíj

- az alábbiakhoz használható: présszett PT2 modell 4296.2XL, Pressgun Press Booster PT2 modell 4296.4XL

Figyelem

Alkalmas a Pressgun Press Booster önmagában vagy megfelelő rendszerprészszer-számmal való hordásához (ehhez a mellékelt szíjat használja).

modellszám 4297.4XL

CSE	cikkszám	MU	HUF
1	762 117	74	29.395

**Tartalék fogantyú
Press Booster**

- a következőkhöz használható
alkatrész: prészett PT2 modell
4296.2XL, Pressgun Press Booster
PT2 modell 4296.4XL

modellszám 4298

	CSE	cikkszám	MU	HUF
	1	797 287	74	11.504



CÉLSZERSZÁM LEÁGAZÁSHOZ SZERSZÁMKÉSZLET



Szerszámkészlet leágazóidom, PT2

- a következőkhöz: MSZ EN 10220/10255 szerinti acélcső, menetes csatlakozás létrehozása csővezetéken
- a következőkkel felszerelve: fúrófej modell 4278

Kialakítás/felszereltség

fúró, fúrotengely, illesztési segédeszköz, présszerszám, fúrófej, koffer, tárolórekesz a Megapress leágazóidomhoz

modellszám 4278.5

	CSE	cikkszám	MU	HUF
	1	731 243	74	380.772

CÉLSZERSZÁM LEÁGAZÁSHOZ ALKATRÉSZEK



Présszerszám PT2

- a következőkhöz használható alkatrész: szerszámkészlet leágazóidom PT2 modell 4278.5
- az alábbiakhoz használható: Megapress leágazóidom modell 4212.2

modellszám 4278.90

	CSE	cikkszám	MU	HUF
	1	771 089	74	64.923



Csapszeg présszerszám

- a következőkhöz használható alkatrész: szerszámkészlet leágazóidom PT2 modell 4278.5, présszerszám PT2 modell 4278.90

modellszám 4278.92

	CSE	cikkszám	MU	HUF
	1	771 102	74	13.272



Fúrófej

- a következőkhöz használható alkatrész: szerszámkészlet leágazóidom PT2 modell 4278.5
- acél

modellszám 4278

Ø	CSE	cikkszám	MU	HUF
27	1	731 151	74	9.936



Központosító fúró

- a következőkhöz használható alkatrész: szerszámkészlet leágazóidom PT2 modell 4278.5
- acél

modellszám 4279

Ø	CSE	cikkszám	MU	HUF
6	1	734 688	74	5.154



Adapter SDS-plus-felvétel

- az alábbiakhoz használható: szerszámkészlet leágazóidom PT2 modell 4278.5

modellszám 4278.91

	CSE	cikkszám	MU	HUF
	1	771 096	74	12.857


**Adapter
hatlapú felület**

- a következőkhöz: SDS-plus nélkül
használt fúrótokmány
- az alábbiakhoz használható:
szerszámkészlet leágazóidom PT2
modell 4278.5
- acél

Kialakítás/felszereltség

hatlapú, fúrótokmányhoz

modellszám 4280

	CSE	cikkszám	MU	HUF
	1	735 753	74	15.481


Illesztési segédeszköz

- a következőkhöz használható
alkatrész: szerszámkészlet
leágazóidom PT2 modell 4278.5
- az alábbiakhoz használható:
Megapress leágazóidom modell
4212.2
- nemesacél

modellszám 4278.6

D-hez	CSE	cikkszám	MU	HUF
1½	1	746 353	74	11.901
2	1	746 025	74	12.708
2½	1	746 032	74	13.494
3	1	746 049	74	14.280
4	1	746 452	74	18.227
5	1	746 469	74	19.821
6	1	746 476	74	22.995



KÉZI PRÉSSZERSZÁMOK MŰANYAG CSŐRENDSZEREK



Geopress kézi prészerszám
 - a következőkhöz: préselés kézzel, korlátozott beépítési helyzet, minden méret
 - az alábbiakhoz használható:
 Geopress G megfúróidom modell 9690G, Geopress megfúróidom modell 9690TW, Geopress G megfúróidom modell 9692G
modellszám 9695.5

	CSE	cikkszám	MU	HUF
	1	592 790	74	140.586



Kézi prészerszám
 - a következőkhöz: préscsatlakozó, Viega Smartpress
modellszám 2782.5

d-hez	CSE	cikkszám	MU	HUF
16	1	483 456	74	100.573
20	1	644 956	74	162.457
25	1	483 470	74	162.457



Kézi prészerszám
 - a következőkhöz: egyrétegű műanyag csőrendszer, PB-rendszer
modellszám 2782

d-hez	FP	SI	CSE	cikkszám	MU	HUF
12	12	12	1	401 436	74	126.191

FP = Fonterrához
 SI = Smartloophoz



Viega Smartpress/Pexfit Pro szerszámkészlet
Kialakítás/felszereltség
 kézi prészerszám d16-hoz, kézi prészerszám d20-hoz, csővágó olló, d25-nek kialakított hely, koffer
modellszám 4780.4

d-hez	CSE	cikkszám	MU	HUF
16/20	1	656 874	74	341.070

**RENDSZERKOFFER
KOFFER**

Rendszerkoffer

- a következőkhöz: illeszkedik minden Viega kofferbetéhez (kivéve XL)
- nem tartalmazza: fedőbetét modell 2202.90
- terhelhetőség max. 25 kg, együttesen max. 40 kg, a Sortimo járműberendezéssel kompatibilis

Figyelem

A bepattintós rendszerrel a kofferek kombinálhatók vagy egymásra rakhatók.

modellszám 2202

L	Sz	H	CSE	cikkszám	MU	HUF
358	445	154	1	792 169	74	32.775


XL rendszerkoffer

- a következőkhöz: minden XL kofferbetét
- nem tartalmazza: fedőbetét modell 2202.9XL
- terhelhetőség max. 25 kg, együttesen max. 40 kg, a Sortimo járműberendezéssel kompatibilis

modellszám 2202XL

Sz	H	Mé	CSE	cikkszám	MU	HUF
607	395	179	1	792 176	74	47.335

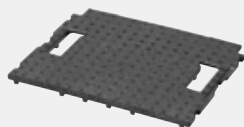


RENDSZERKOFFER KOFFERBETÉTEK

A rendszerkoffer-betétek felosztásának áttekintése

	2202.1				2202.2			
	modellszám	cikkszám	d	D	modellszám	cikkszám	d	D
1	2799.7	425 326	20		2484.9	485 528	18	
	2299.9	461 881	12		2489.9	735 395	18	
	2299.7	351 540	16/17					
	4299.9	638 245		1				
2	2799.7	591 052	32		2484.7	657 192	32	
	2299.9	461 928	28		2484.9	650 070	35	
	2299.7	351 571	32		4284.9	740 238		3/8
	4299.9	638 221		1/2				
3	2799.7	446 192	25		2484.7	485 559	14/15	
	2299.9	461 935	35		2484.7	485 580	25	
	2299.7	351 564	25		2489.9	735 371	12	
	4299.9	638 238		3/4	2484.9	485 504	12	
					2484.9	490 119	14	
4	2799.7	590 925	40		4284.9	718 305		1/2
	2299.9	461 911	22		2484.9	485 542	28	
	2299.7	568 016	40		2489.9	735 425	35	
5	2299.9	461 904	18		2484.7	485 566	16/17	
	2299.7	351 557	20		2484.7	485 573	20	
	4299.9	740 221		3/8	2489.9	735 388	15	
	2799.7	425 319	16		2484.9	490 126	16	
6	2799.7	425 302	12		2484.7	616 915	12	
	2299.9	689 605	16		2489.9	735 395	18	
	2299.9	689 599	14		4284.9	718 312		3/4
	2299.9	461 898	15		2489.9	735 401	22	
	2299.7	439 064	14/15		2484.9	485 535	22	
				2489.9	735 418	28		

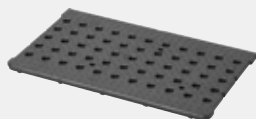
A cikkszámok hozzárendelése a rendszerkoffer betét megfelelő helyéhez segítséget jelent. A geometriai szempontból hasonló termékeknél más elrendezések is lehetségesek. A változtatások jogát fenntartjuk.


Fedőbetét

- az alábbiakhoz nem használható: kofferbetét PT2 présfóák modell 2202.1, kofferbetét leágazódóm modell 2202.11
- felhasználva a következővel rendszerkoffer modell 2202

modellszám 2202.90

	CSE	cikkszám	MU	HUF
	1	792 190	74	5.824


Fedőbetét

- felhasználva a következővel XL rendszerkoffer modell 2202XL

modellszám 2202.9XL

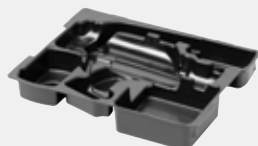
	CSE	cikkszám	MU	HUF
	1	792 183	74	9.831


Fedőbetét

- csak a következőkkel együtt: kofferbetét PT2 présfóák modell 2202.1

modellszám 2202.60

	CSE	cikkszám	MU	HUF
	1	796 921	74	9.102


Kofferbetét
Pressgun 5, Pressgun Picco

- a következőkhöz: Pressgun 5 prészerszám akkumulátorral, Pressgun 5 prészerszám hálózati csatlakozóval, Pressgun Picco
- felhasználva a következővel rendszerkoffer modell 2202, fedőbetét modell 2202.90

modellszám 2202.13

	CSE	cikkszám	MU	HUF
	1	792 312	74	10.928


Kofferbetét
Pressgun 4B, Pressgun 4E

- a következőkhöz: Pressgun 4B présgép akkuval és töltővel, ill. Pressgun 4E hálózati kábelrel
- felhasználva a következővel fedőbetét modell 2202.9XL, XL rendszerkoffer modell 2202XL

modellszám 2202.5XL

	CSE	cikkszám	MU	HUF
	1	802 097	74	17.335


Kofferbetét
PT1-3

- a következőkhöz: 1-es típusú présgép, 2-es típusú (PT2) prészerszám, PT3-H/EH prészerszám
- felhasználva a következővel fedőbetét modell 2202.9XL, XL rendszerkoffer modell 2202XL

modellszám 2202.6XL

	CSE	cikkszám	MU	HUF
	1	802 080	74	17.335


Kofferbetét
Picco présfóák

- felhasználva a következővel rendszerkoffer modell 2202, fedőbetét modell 2202.90

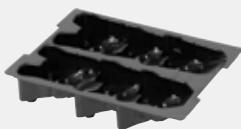
Kialakítás/felszereltség

6 hely d12-40 és D%-1 méretű présfóához

modellszám 2202.2

	CSE	cikkszám	MU	HUF
	1	792 213	74	10.928




Kofferbetét
PT2 présfóák

- felhasználva a következővel rendszerkoffer modell 2202, fedőbetét modell 2202.60

Kialakítás/felszereltség

6 hely d12-40 és D $\frac{3}{4}$ -1 méretű présfóához

Figyelem

A koffer legfeljebb 6 különböző PT2 présfóát képes tartani (pl. fém présrendszerek d12-35).

modellszám 2202.1

	CSE	cikkszám	MU	HUF
	1	792 206	74	10.928


Kofferbetét
PT2 présfóák

- felhasználva a következővel rendszerkoffer modell 2202, fedőbetét modell 2202.90

Kialakítás/felszereltség

2 d42-63-hoz tartozó távtartó

modellszám 2202.3

	CSE	cikkszám	MU	HUF
	1	792 220	74	10.928


Kofferbetét
présgyűrűk

- felhasználva a következővel rendszerkoffer modell 2202, fedőbetét modell 2202.90

Kialakítás/felszereltség

fenntartott hely a P1 és Z1 csuklós behúzópofához és max. 12 különböző d12-35 illetve D $\frac{3}{4}$ présgyűrűhöz

modellszám 2202.4

	CSE	cikkszám	MU	HUF
	1	792 237	74	10.928


Kofferbetét
présgyűrűk

- felhasználva a következővel rendszerkoffer modell 2202, fedőbetét modell 2202.90

Kialakítás/felszereltség

fenntartott hely a Z2 csuklós behúzópofához és max. 5 különböző d32-63 présgyűrűhöz vagy d42-54 fém présidomokhoz való présgyűrűhöz

modellszám 2202.5

	CSE	cikkszám	MU	HUF
	1	792 244	74	10.928


Kofferbetét
présgyűrűk

- az alábbiakhoz használható: csuklós behúzópofa PT2 cikkszám 472 740, présgyűrű cikkszám 562 878, 578 671

- felhasználva a következővel rendszerkoffer modell 2202, fedőbetét modell 2202.90

Kialakítás/felszereltség

fenntartott hely a Z2 csuklós behúzópofához és max. 2 különböző d64-76,1 présgyűrűhöz

modellszám 2202.6

	CSE	cikkszám	MU	HUF
	1	792 251	74	10.928

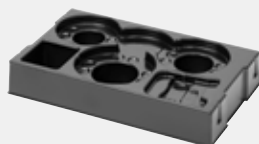

**Kofferbetét
présgyűrűk**

- az alábbiakhoz használható: csuklós behúzópófa PT2 cikkszám 472 740, présgyűrű cikkszám 562 885, 562 892
- felhasználva a következővel rendszerkoffer modell 2202, fedőbetét modell 2202.90

Kialakítás/felszereltség

fenntartott hely a Z2 csuklós behúzópófához és max. 2 különböző d88,9–108,0 présgyűrűhöz
modellszám 2202.18

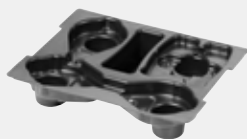
	CSE	cikkszám	MU	HUF
	1	793 586	74	10.928


**XL kofferbetét
préslánc**

- az alábbiakhoz használható: behúzópófa PT2 cikkszám 359 232, préslánc cikkszám 359 249, 359 256, 359 263
- felhasználva a következővel fedőbetét modell 2202.9XL, XL rendszerkoffer modell 2202XL

modellszám 2202.7XL

	CSE	cikkszám	MU	HUF
	1	796 907	74	23.017

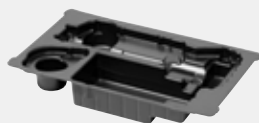

**Kofferbetét
présgyűrűk**

- az alábbiakhoz használható: csuklós behúzópófa PT2 cikkszám 472 740, présgyűrű cikkszám 639 457, 639 471, 639 488
- felhasználva a következővel rendszerkoffer modell 2202, fedőbetét modell 2202.90

Kialakítás/felszereltség

3 részes tartó D1¼ –2 présgyűrűhöz és Z2 csuklós behúzópófához
modellszám 2202.27

	CSE	cikkszám	MU	HUF
	1	798 741	74	13.999


**XL kofferbetét
Press Booster**

- az alábbiakhoz használható: Pressgun Press Booster PT2 modell 4296.4XL, présgyűrű cikkszám 753 870
- felhasználva a következővel fedőbetét modell 2202.9XL, XL rendszerkoffer modell 2202XL

modellszám 2202.8XL

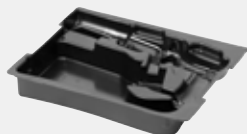
	CSE	cikkszám	MU	HUF
	1	792 275	74	18.203


**Kofferbetét
Megapress XL**

- az alábbiakhoz használható: présgyűrű cikkszám 753 887, 753 900
- felhasználva a következővel rendszerkoffer modell 2202, fedőbetét modell 2202.90

modellszám 2202.9

	CSE	cikkszám	MU	HUF
	1	792 282	74	10.928


Kofferbetét

- az alábbiakhoz használható: Pressgun 6 B prés gép modell 2295.5
- felhasználva a következővel rendszerkoffer modell 2202

modellszám 2202.14

	CSE	cikkszám	MU	HUF
	1	792 329	74	10.928





**Kofferbetét
Geopress K**

- az alábbiakhoz használható: présgyűrű modell 9796.1, kis helyeken elérő behúzópofa PT2 modell 9796.2, csuklós behúzópofa PT2 cikkszám 472 740
- felhasználva a következővel rendszerkoffer modell 2202, fedőbetét modell 2202.90

modellszám 2202.7

	CSE	cikkszám	MU	HUF
	1	792 268	74	10.928

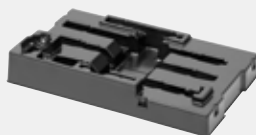


**Kofferbetét
leágazóidom**

- a következőkhöz használható alkatrész: szerszámkészlet leágazóidom PT2 modell 4278.5
- felhasználva a következővel rendszerkoffer modell 2202

modellszám 2202.11

	CSE	cikkszám	MU	HUF
	1	792 305	74	18.203



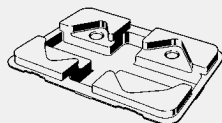
**Kofferbetét
Viega Smartpress/Pexfit Pro**

- az alábbiakhoz használható: XL rendszerkoffer modell 2202XL, kézi prészszerző modell 2782.5, csővágó olló modell 5341

modellszám 2202.10

	CSE	cikkszám	MU	HUF
	1	792 299	74	23.017

KOFFERBETÉTEK



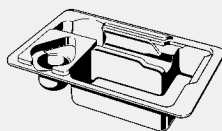
Megapress kofferbetét

- az alábbiakhoz használható: présgyűrű cikkszám 753 887, 753 900

modellszám 4295.9XL

	CSE	cikkszám	MU	HUF
	1	753 955*	74	15.593

* = Szállítás már csak a raktárkészletből



Megapress kofferbetét

- az alábbiakhoz használható: Pressgun Press Booster PT2 modell 4296.4XL, vállsúly modell 4297.4XL, présgyűrű cikkszám 753 870

modellszám 4296.8XL

	CSE	cikkszám	MU	HUF
	1	753 948*	74	17.510

* = Szállítás már csak a raktárkészletből

CSŐELŐKÉSZÍTŐ SZERSZÁMOK
CSŐVÁGÓ

Csővágó

- a következőkhöz: vörösréz cső, nemesacél cső, Prestabo cső
- acél

modellszám 2290

d-hez	CSE	cikkszám	MU	HUF
6-35	1	652 128	74	39.379
6-65	1	652 135	74	78.279


Vágókerék

- az alábbiakhoz használható: csővágó modell 2290
- acél

modellszám 2290.2

DK	CSE	cikkszám	MU	HUF
2	1	652 876	74	16.960

DK = darabszám a készletben


Csővágó

- a következőkhöz: műanyag cső

modellszám 2191

d-hez	CSE	cikkszám	MU	HUF
6-42	1	571 368	74	37.275
6-63	1	571 375	74	46.419


Vágókerék

- az alábbiakhoz használható: csővágó modell 2191
- acél

modellszám 2191.1

d-hez	CSE	cikkszám	MU	HUF
6-63	1	571 801	74	7.946


Vágókerék

- acél

Kialakítás/felszereltség

csapszeg, biztosítógyűrű

modellszám	VRI	VRE	CSE	cikkszám	MU	HUF
2291.1	✓		1	140 410	74	7.393
2291.2		✓	1	312 497	74	7.393

VRI = „Ridgid” csővágóhoz (szürke)

VRE = „Rems” csővágóhoz (sárga)

CSŐELŐKÉSZÍTŐ SZERSZÁMOK
CSŐVÁGÓ OLLÓK

Csővágó olló

- a következőkhöz: Viega műanyag cső

Kialakítás/felszereltség

védőcsővágó

modellszám 5341

d-hez	CSE	cikkszám	MU	HUF
12-25	1	652 005	74	47.444


Penge

- az alábbiakhoz használható:

csővágó olló modell 5341

modellszám 5341.6

	CSE	cikkszám	MU	HUF
	1	653 620	74	9.270


Csővágó olló

- a következőkhöz: Viega műanyag cső

modellszám 2040

d-hez	CSE	cikkszám	MU	HUF
12-25	1	117 047	74	11.940





Penge
 - az alábbiakhoz használható:
 csővágó olló modell 2040
modellszám 2040-404

	CSE	cikkszám	MU	HUF
	1	139 230	74	4.428

CSŐELŐKÉSZÍTŐ SZERSZÁMOK SORJÁTLANÍTÓ



Sorjátlanító
 - a következőkhöz: belső vagy külső
 sorjátlanítás, vörösréz cső,
 nemesacél cső, Prestabo cső
 - acél
modellszám 2292.2

d-hez	CSE	cikkszám	MU	HUF
12-54	1	343 019	74	74.275



Sorjátlanító
 - a következőkhöz: belső vagy külső
 sorjátlanítás, vörösréz cső,
 nemesacél cső, Prestabo cső
 - acél
modellszám 2292.4XL

d-hez	CSE	cikkszám	MU	HUF
64,0-108,0	1	556 310	74	143.305

CSŐELŐKÉSZÍTŐ SZERSZÁMOK HÁNTOLÓK



Prestabo hántoló
 - az alábbiakhoz használható:
 Prestabo cső modell 1104
modellszám 1158

d-hez	CSE	cikkszám	MU	HUF
15/22	1	586 553	74	37.340
18/28	1	586 560	74	37.340
35/42	1	586 577	74	37.340
54	1	588 526	74	44.945



Penge
 - az alábbiakhoz használható:
 Prestabo hántoló modell 1158
 - acél
modellszám 1158.1

d-hez	DK	CSE	cikkszám	MU	HUF
15-28	2	1	630 201	74	9.767
35-54	2	1	630 218	74	9.767

DK = darabszám a készletben

CSŐELŐKÉSZÍTŐ SZERSZÁMOK SÜLLYESZTŐ MARÓK



Sülylesztőmaró
 - a következőkhöz: hosszabbító,
 hosszú falikorong vagy
 csatlakozókörnyök lerövidítése
Kialakítás/felszereltség
 imbuszkulcs
modellszám 94980

Rp	CSE	cikkszám	MU	HUF
½	1/40	131 111	74	52.899



Forgácsfogyó
 - az alábbiakhoz használható:
 sülylesztőmaró modell 94980
 - műanyag
 - mélységben állítható
modellszám 94981

	CSE	cikkszám	MU	HUF
	1	138 783	74	4.339

CSŐELŐKÉSZÍTŐ SZERSZÁMOK
HAJLÍTÓ SZERSZÁM

Hajlítószerkezet

- a következőkhöz: ötrétegű cső
- acél

modellszám 5331

hajlítási sugár	d-hez	CSE	cikkszám	MU	HUF
2xd	16	1	586 393	74	43.873
2,3xd	20	1	692 919	74	44.729


Belső csőhajlítókészlet

- a következőkhöz: ötrétegű cső
- műanyag

Kialakítás/felszereltség
 újrazárható műanyag doboz
modellszám 5331.2

d-hez	L [m]	DK	CSE	cikkszám	MU	HUF
16/20	1,5	2	1	712 679	74	12.695

DK = darabszám a készletben

PREVISTA SZERSZÁMOK

Prevista Dry Plus sínkés
modellszám 8420.1

	CSE	cikkszám	MU	HUF
	1	471 880	74	300.136


Prevista Dry Plus lyukasztócsap
modellszám 8420.2

	CSE	cikkszám	MU	HUF
	1	471 897	74	163.080



ALKATRÉSZEK, TARTOZÉKOK
AKKUMULÁTOROK, AKKUMULÁTORTÖLTŐ KÉSZÜLÉKEK



Akkumulátor
Makita

- a következőkhöz: PT3-AH és Picco akkumulátoros prészer- szám
modellszám 2485.8

U [V]	K [Ah]	CSE	cikkszám	MU	HUF
14,4	2,6	1	462 307	74	145.720

U = feszültség (V)
K = kapacitás (Ah)



Akkumulátortöltő készülék
Makita

- a következőkhöz: PT3-AH és Picco akkumulátoros prészer- szám
modellszám 2485.7

U [V]	CSE	cikkszám	MU	HUF
230/14,4	1	462 314	74	120.699

U = feszültség (V)



Akkumulátor
lítiumionos

- a következőkhöz: minden 18 V-os akkumulátorral működő Viega prés- gép
- az alábbiakhoz használható: akkumulátortöltő készülék Viega 18 V-os lítiumion-akkumulátorok- hoz modell 2488.65

Kialakítás/felszereltség
töltöttségjelző
modellszám 2488.63

U [V]	K [Ah]	CSE	cikkszám	MU	HUF
18	2,5	1	790 912	74	74.158
18	5	1	790 929	74	151.854

U = feszültség (V)
K = kapacitás (Ah)



Akkumulátortöltő készülék

Viega 18 V-os lítiumion-akkumulátorokhoz

- a következőkkel felszerelve: csatlakozókábel SAE J563 12 V-os szivargyújtó-csatlakozódugó modell 2488.7
- az alábbiakhoz használható: akkumulátor modell 2488.65

műszaki adatok

bemenőfeszültség-tartomány 110–250 V AC / 50–60 Hz; 11,8–15,8 V DC
névleges kimeneti feszültség 18 V DC

Figyelem

A tápkábelt külön kell megrendelni.

modellszám 2488.65

CSE	cikkszám	MU	HUF
1	790 936	74	67.809



Csatlakozókábel

SAE J563 12 V-os szivargyújtó-csatlakozódugó

- felhasználva a következővel akkumulátortöltő készülék Viega 18 V-os lítiumion-akkumulátorok- hoz modell 2488.65

modellszám 2488.7

CSE	cikkszám	MU	HUF
1	797 737	74	7.060



Csatlakozókábel

C típus (CEE7/16) / C7

- az alábbiakhoz használható: akkumulátortöltő készülék Viega 18 V-os lítiumion-akkumulátorok- hoz modell 2488.65

modellszám 2488.67

CSE	cikkszám	MU	HUF
1	796 884	74	5.824


Hálózati tápegység

- a következőkhöz: Pressgun 6,
Pressgun 5, Pressgun 4B,
Pressgun Picco 6, Pressgun Picco

modellszám 2488.2

U [V]	CSE	cikkszám	MU	HUF
230	1	707 095	74	126.969

U = feszültség (V)

**ALKATRÉSZEK, TARTOZÉKOK
ÁPOLÓSZER**

Ápolóolaj

- a következőkhöz: prés gép,
prés pofa, prés gyűrű, prés lánc,
csuklós behúzó pofa, Press
Booster, kis helyeken elférő
behúzó pofa

modellszám 2499

tartalom [ml]	CSE	cikkszám	MU	HUF
120	1	667 924	74	6.588


Tisztítószövet

- a következőkhöz: forrasztási hely
tisztítása vörösréz csónél vagy
forrasztható idomoknál, prés pofák,
-láncok és -gyűrűk karbantartása
és ápolása

- fémentes

modellszám 94961

L	Sz	CSE	cikkszám	MU	HUF
13	6	10/250	104 412	74	697

**ALKATRÉSZEK, TARTOZÉKOK
TARTOZÉKOK**

Jelölőszablon

- a következőkhöz: fémcsövek beto-
lási mélységének bejelölése

modellszám 2494

d-hez	CSE	cikkszám	MU	HUF
12-54	1	625 085	74	4.538


Megapress jelölőszablon

- a következőkhöz: acélcsövek beto-
lási mélységének bejelölése az MSZ EN 10220/10255 szerint

modellszám 4294

D-hez	külső Ø-höz	CSE	cikkszám	MU	HUF
¾-4	38/44,5/57	1	799 298	74	6.931


Jelölőceruza

- a következőkhöz: Viega
préskötésrendszerek

modellszám 2490.1

	CSE	cikkszám	MU	HUF
	1	606 121	74	835


Megapress jelölőceruza

- a következőkhöz: acélcső
Figyelem

Nem alkalmas hosszútávú
azonosításra!

modellszám 4290.1

	CSE	cikkszám	MU	HUF
	5	750 091	74	1.083



