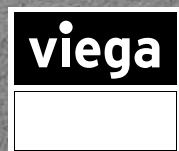
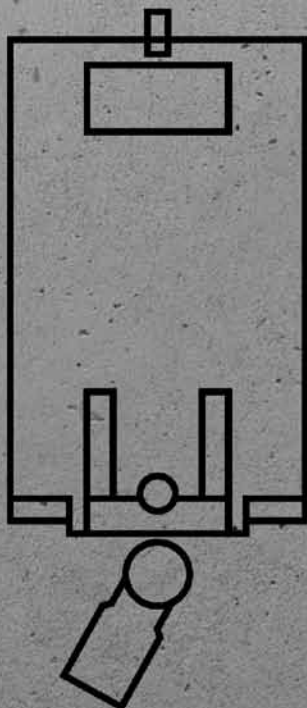


Viega Mono

Előfalrendszerek és öblítéstechnika



**Vakolat előtti szerelvényelemek egyedi előfal-
megoldásokhoz, be- és körbefalazáshoz, egyedi és soros
szereléssel.**

Viega Mono WC/bidé elem

- Standard elemmagasság: 1130 mm – 980 mm-re rövidíthető
- Csatlakozásra készen előreszerelve
- EPS-ből készült robusztus ház - a belső tér kifalazása elmarad
- Beépített falazószeg – a falazattal alkotott biztos kapcsolat-hoz
- Mélységben állítható
- Szerelősínes soros szerelés lehetséges
- Zajcsillapító felfogók Viega falikorongokhoz

Zajvédelmi követelmények

A DIN 4109 szerint a stuttgarti Fraunhofer Épületfizikai Intézet által bevizsgálva.

TARTALOMJEGYZÉK

WC elemek	434
Bidé elemek	435
Tartozékok WC- és bidé elemekhez	435
Vizelde alapkészletek	437
Mosdó elemek	437

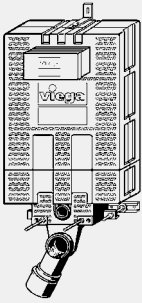
Kötelezettség nélküli kalkulációs segédlet:

A Viega kizárólag szak nagykereskedelmi cégeknek értékesít. Minden szak nagykereskedelmi cégnek saját eladási feltételei és kedvezmény-rendszere van, amire nekünk nincs ráhatásunk. Ez a kalkulációs segédlet ezért csupán a nagykereskedelmi cég lehetséges becsült eladási árait tartalmazza, amire nekünk nincs ráhatásunk. Ez a kalkulációs segédlet a projektervezőt segítheti a betervezett Viega rendszerek költségeinek becslésében. A mindenkor eladási árak azonban a nagykereskedők és vevők közötti megállapodás tárgyát képezik, amelyek jelentősen eltérhetnek a Viega becsült áraitól. A Viega becsült árai nettó árak, melyek nem tartalmazzák az általános fogyasztási adót.


GTIN-kód (Global Trade Item Number, korábban EAN-kód)

A GTIN-szám a gyártó állandó azonosítójából (4015211), valamint a mindenkor hatjegyű cikkszámából, ennél a példánál 305 611, áll. Az utolsó hat pozíciónak az adott cikkszámra történő cseréjével kapjuk meg a GTIN-kódot.

WC ELEMÉK



Viega Mono WC-blokk

- a következőkhöz: nedves szerelés, egyedi szerelés, soros szerelés, Visign működtetőlapok
- opcionálisan beállítható: öblítőcső-ív modell 8310.78
- működtetés elölről, 2-mennyiségű öblítéstechnika, 1130–980 között lerövidíthető

Kialakítás/felszereltség

2H vakolat alatti öblítőtartály, PP WC-csatlakozóív NA90, PP excentrikus átmenet NA90/100, WC-csatlakozókészlet, zajszigetelő ház EPS-ből, rögzítőanyag blokkhoz és kerámiához

öblítőtartály kivitele

sarokszelep előszerelt Rp½-es vízcsatlakozóval, töltőszelep-készlet, lefolyószelep-készlet, áramlásfójtó 8310.93 modell (2017. I. negyedévtől gyártott modell)

műszaki adatok

- kis öblítés gyári beállítása kb. 3 l
- kis öblítés beállítható kb. 3–4 l
- nagy öblítés gyári beállítása kb. 6 l
- nagy öblítés beállítható kb. 6–9 l

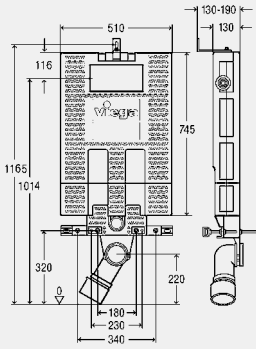
Figyelem

Gyári beállítás esetén azonnali utánöblítés lehetséges!

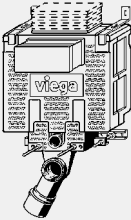
A működtetőlapokat és a tartozékokat lásd a WC- és vizelede-működtető tartozékok termékcsoportban!

A WC-kerámiától függően a WC-ülőke felnyitott fedele részben takarhatja a működtetőlapot, ez a Visign for More szenzitív működtetőlapoknál az öblítés véletlen elindításához vezethet!

modellszám 8310.2



ÉM	CSE	Cikksz.	MU	HUF
980–1130	1/15	606 732	65	56.949



Viega Mono WC-blokk

- a következőkhöz: Visign működtetőlapok, nedves szerelés, egyedi szerelés, soros szerelés
- működtetés elölről vagy felülről, 2-mennyiségű öblítéstechnika

Kialakítás/felszereltség

2L vakolat alatti öblítőtartály, PP WC-csatlakozóív NA90, PP excentrikus átmenet NA90/100, WC-csatlakozókészlet, zajszigetelő ház EPS-ből, rögzítőanyag blokkhoz és kerámiához

öblítőtartály kivitele

sarokszelep előszerelt Rp½-es vízcsatlakozóval, töltőszelep-készlet, lefolyószelep-készlet

műszaki adatok

- kis öblítés gyári beállítása kb. 3 l
- kis öblítés beállítható kb. 3–4 l
- nagy öblítés gyári beállítása kb. 6 l
- nagy öblítés beállítható kb. 6–9 l

Figyelem

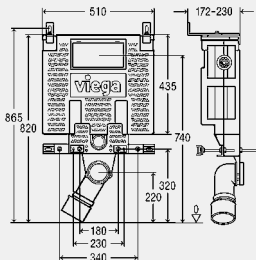
Gyári beállítás esetén azonnali utánöblítés lehetséges!

A WC-kerámiától függően a WC-ülőke felnyitott fedele részben takarhatja az elölről működtetett működtetőlapot!

Olyan WC-kerámiánál, ahol a kinyúlás 500 mm-nél kisebb, számolni kell a fedél ütközésével, ezért ilyen esetekben ajánlatos a felülről történő működtetés!

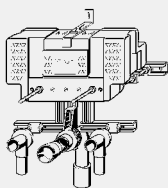
A működtetőlapokat és a tartozékokat lásd a WC- és vizelede-működtető tartozékok termékcsoportban!

modellszám 8330.2



ÉM	CSE	Cikksz.	MU	HUF
835	1/12	719 012	65	74.184

BIDÉ ELEMÉK



Viega Mono bidé blokk

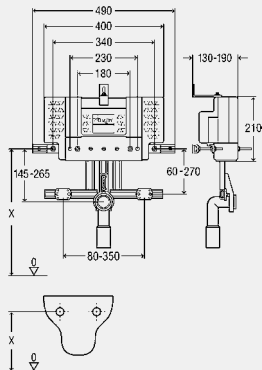
- a következőkhöz: falra szerelt bidé, nedves szerelés, egyedi szerelés, soros szerelés

Kialakítás/felszereltség

zajszigetelő ház EPS-ből, zajvédelemmel ellátott rögzítés Viega falikorongokhoz, magasságban állítható tartók hideg- és melegvíz-csatlakozó számára, NA40/50-es magasságban állítható lefolyóív, NA40/30-as gumikarmantyú, rögzítőanyag blokkhoz és kerámiához

modellszám 8317

	CSE	Cikksz.	MU	HUF
	1/30	421 168	65	45.811



TARTOZÉKOK WC- ÉS BIDÉ ELEMÉKHEZ



Viega Mono szerelőkészlet

- a következőkhöz: Viega Mono WC-/bidéblokk

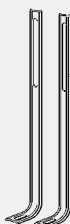
- horganyzott acél
- szerelési segédeszköz

Kialakítás/felszereltség
rögzítőanyag

modellszám 8310.5

L	CSE	Cikksz.	MU	HUF
515	1	400 767*	65	6.424

* = Szállítás már csak a raktárkészletből



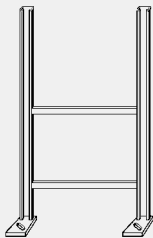
Viega Mono szerelőkészlet

- a következőkhöz: Viega Mono/ Mono Tec WC-/Bidé blokk

- horganyzott acél
- szerelési segédeszköz

modellszám 8310.88

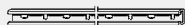
L	CSE	Cikksz.	MU	HUF
515	1	761 134	65	1.406


Viega Mono álló konzol

- a következőkhöz: szabadon álló szerelés, Viega Mono WC-/bidéblokk
- horganyzott acél

modellszám 8310.45

	CSE	Cikksz.	MU	HUF
	1	460 433	65	8.061


Szerelőcsín

- a következőkhöz: Viegaswift elemek rögzítése, Viega Eco Plus/Viega Eco elemek, Viega Mono WC-/bidéblokkok soros szerelése
- horganyzott acél

Kialakítás/felszereltség

rögzítőanyag, kiegyenlítő anyag egyenetlen falakhoz

modellszám 8001

L	B	H	CSE	Cikksz.	MU	HUF
3000	40	22	4	283 872	75	8.325


Viega Mono szerelőkészlet

- az alábbiakhoz használható: Viega Mono bidé blokk modell 8317, Viega Mono WC-blokk modell 8310.2
- horganyzott acél

modellszám 8310.54

	CSE	Cikksz.	MU	HUF
	1	638 825	65	2.169

VIZELDE ALAPKÉSZLETEK

Viega Mono vizelde alapkészlet

- a következőkhöz: vizelde vakolat alatti öblítőszeleppel, Visign működtetőlapok (kézi és érintésmentes működtetés)

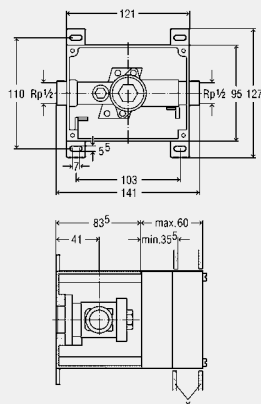
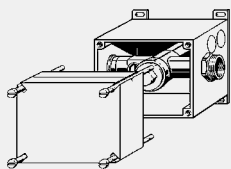
Kialakítás/felszereltség

kompakt beépítési mód esetén univerzálisan használható alapkészlet, műanyag szerelődoboz, vízcsatlakozás előszerelve, záródugó, elzárás, Rp½-es szerelvénycsatlakozó, takarófedél

Figyelem

A működtetőlapokat és a tartozékokat lásd a WC- és vizelde-működtető tartozékok termékcsoportban!

modellszám 8328



	CSE	Cikksz.	MU	HUF
	1	442 439	65	21.780

MOSDÓ ELEMEK

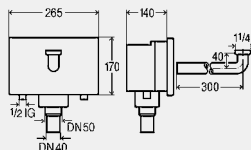
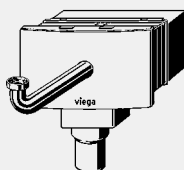
Viega Mono vakolat alatti csatlakozódoboz

- a következőkhöz: egylyukas mosdócsaptelep, nedves szerelés
- műanyag

vakolat alatti csatlakozóbox kivitel

magasságban állítható szifon, NA40/30-as gumikarmantyú, 2 falátvezetés, 2 sarokszelep G½ –G¾, 2 db egyenes kettős csavarzat vágógyűrűs csatlakozással d10 vörösréz csőhöz, 2 krómozott csatlakozócső d10, lefolyóív 300 mm krómozott sárgaréz, műanyag krómozott takarólap vakolat alatti csatlakozóboxhoz, rögzítőanyag

modellszám 8314



	CSE	Cikksz.	MU	HUF
	1	734 817	65	40.164

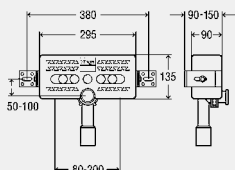
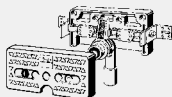
Viega Mono mosdó blokk

- a következőkhöz: egylyukas mosdócsaptelep, nedves szerelés

Kialakítás/felszereltség

zajszigetelő ház EPS-ből, NA40/50-es lefolyóív, NA40/30-as gumikarmantyú, zajvédelemmel ellátott rögzítés Viega falikorongokhoz, rögzítőanyag blokkhoz és kerámiahöz

modellszám 8313



rögzített méret	CSE	Cikksz.	MU	HUF
80-200	1	400 781*	65	19.526

* = Szállítás már csak a raktárkészletből

