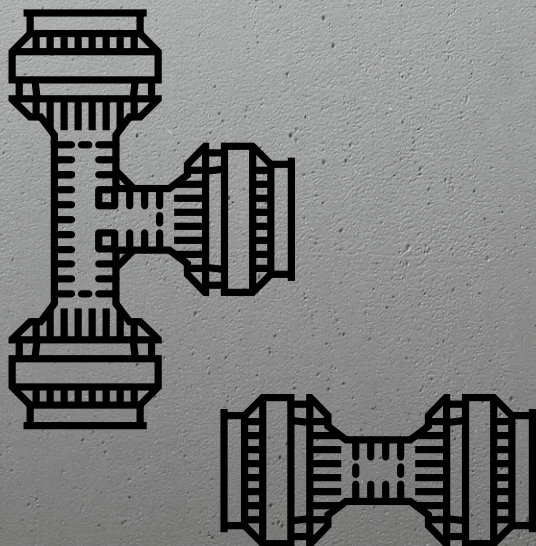


# CSŐVEZETÉK-TECHNIKA

**Geopress K**



**viega**

Présidomrendszer üvegszállal erősített poliamidból. Engedélyezett csőfajták: SDR 11 PE 80/100/100-RC és PE-X. belső tömítés. A támasztóhévely funkciója a présidomba van integrálva. Földbe fektetett kommunális ivóvízellátó vezetékekhez alkalmas.

#### Megfűróidomok

Lehetővé teszik a csatlakozóvezeték bekötését nyomás nélküli és nyomás alatt álló elosztóvezetékbe. Engedélyezett csőfajták: PE 80/100/100-RC és PE-X.

#### Jelölés

Gyártó, csőátmérő, gyártási azonosító, zöld pont a présvégen ivóvízhez történő alkalmazáshoz, traceability kód: alkatrész-visszakövetéshez

#### Présidomok SC-Contur-ral (biztonsági kontúr)

A szereléskor véletlenül préselés nélkül maradt kötések láthatóvá válnak a rendszer feltöltésekor.

A Viega a préselés nélkül maradt kötések felismerését a következő nyomástartományokban biztosítja:

Min. víznyomás: 0,1 MPa / 100 kPa / 1 bar / 14,5 PSI

Max. víznyomás: 0,65 MPa / 650 kPa / 6,5 bar / 94,3 PSI

Min. levegőnyomás: 22 hPa / 2,2kPa / 22 mbar / 0,3 PSI

Max. levegőnyomás: 0,3 MPa / 300 kPa / 3 bar / 43,5 PSI

#### Méreték

d25–63, megfűróidomok: d63–225

#### Szerszámok

A Viega présidomrendszerek működési biztonsága elsősorban az alkalmazott prészerszámok kifogástalan állapotától függ. A Viega a Viega présidomok préseléséhez Viega prészerszámok használatát javasolja. A Viega prészerszámokat meghatalmazott szervizcégnek rendszeresen karban kell tartania.

#### Alkalmazási területek

Ivóvíz

Geotermikus energia / hideg helyi hőellátás

#### Megjegyzés

A rendszer itt ismertetett alkalmazási területektől, ill. közegektől eltérő használatát egyeztetni kell a Viega-val! Az alkalmazásokkal, korlátozásokkal, valamint a nemzeti szabványokkal és irányelvekkel kapcsolatos részletes információk a kinyomtatott vagy a Viega weboldalán megtalálható termékinformációkban található.

#### Megjegyzés - szabványok és engedélyek

Engedélyezett csőtípusok ivóvízvezetékhez és ivóvíz megfűró-szerelvényekhez:

PE-X a DIN 16893, DIN 16892, GW 335-A3 szeint.

PE 80/100/100-RC a DIN 8074, DIN 8075, MSZ EN 12201, GW 335-A2 szerint.

#### Üzemi feltételek ivóvízes rendszerek esetén

Üzemi hőmérséklet max. 25 °C / 77 °F

Üzemi nyomás max. 1,6 MPa / 16 bar / 232 PSI

A maximális üzemi nyomás és maximális hőmérséklet az alkalmazott csőtípustól és az alkalmazási területtől függ és az egyes esetekben ellenőrizendő!

#### Idomok anyaga

Üvegszállal erősített poliamid GF-PA / POM / CuSi4Zn9MnP

#### Nyomásesés kalkulátor

Webes alkalmazás csővezeték-átmérők egyszerű és gyors meghatározásához ivóvíz-, fűtő- és gázvezetékhez a hozzájuk tartozó nyomásvesztési táblázzal a teljes rendszerre.

#### A változtatások és eltérések jogát fenntartjuk!

Az aktuális befoglaló és beépítési méretek, valamint további műszaki adatok a Viega honlapján található, és vásárlás előtt, ill. a tervezésnél, kivitelezésnél és használatkor ellenőrizendő. Termékeinket folyamatosan optimalizáljuk.

Ez a termékleírás fontos információkat tartalmaz a termék, ill. rendszer kiválasztásához, a szereléshez és az üzembe helyezéshez, valamint a rendeltetészerű használathoz, és amennyiben szükséges, a karbantartáshoz. Ezek, a termékekkel, azok tulajdonságaival és alkalmazástechnikáival kapcsolatos információk a jelenleg hatályos európai (pl. EN) és/vagy németországi (pl. DIN/DVGW) szabványokon alapulnak. A szöveg némely része az európai/németországi műszaki előírásokra utalhat. Egyéb országok számára, amennyiben ott megfelelő nemzeti követelmények nem érhetők el, ezeknek ajánlasként kell szolgálnia. Az ide vonatkozó nemzeti törvények, normák, előírások, szabványok, valamint egyéb műszaki előírások a jelen termékismertetőben lévő németországi/európai irányelvekkel szemben előnyben részesítendőek: az itt ismertetett információk nem kötelező jellegűek más országok és régiók számára és csak támpontként szolgálnak.

## TARTALOMJEGYZÉK

Ívek	4
T-idomok	4
Átmeneti idomok/könyökök	4
Toldók	5
Szűkítők	6
Zárókupak	6
Megfűroidomok ivóvízhez	6
Tartozékok	7
Vízmérő-szerelőegységek	8
Rendszerszerszámok	10

**Kötelezettség nélküli kalkulációs segédlet:**

A Viega kizárólag szak nagykereskedelmi cégeknek értékesít. Minden szak nagykereskedelmi cégnek saját eladási feltételei és kedvezmény-rendszere van, amire nekünk nincs ráhatásunk. Ez a kalkulációs segédlet ezért csupán a nagykereskedelmi cég lehetséges becsült eladási árait tartalmazza, amire nekünk nincs ráhatásunk. Ez a kalkulációs segédlet a projekttervezőt segítheti a betervezett Viega rendszerek költségeinek becslésében. A mindenkori eladási árak azonban a nagykereskedők és vevők közötti megállapodás tárgyát képezik, amelyek jelentősen eltérhetnek a Viega becsült áraitól. A Viega becsült árai nettó árak, melyek nem tartalmazzák az általános fogyasztási adót.


**GTIN-kód (Global Trade Item Number, korábban EAN)**

A GTIN-szám a gyártó állandó azonosítójából (4015211) és a mindenkori hatjegyű cikkszámából, ennél a példánál 305 611, tevődik össze. Az utolsó hat pozíciónak az adott cikkszámra történő cseréjével kapjuk meg a GTIN-kódot.

## ÍVEK



**Geopress K 90°-os ív  
SC-Contur-ral (biztonsági kontúr)**  
- műanyag  
- préscsatlakozás  
**Kialakítás/felszereltség**  
EPDM O-gyűrű  
**modellszám 9716TW**

d	CSE	cikkszám	MU	HUF
25	1	821 982	51	14.271
32	1	821 999	51	15.486
40	1	822 002	51	18.414
50	1	822 019	51	22.782
63	1	822 026	51	32.123



**Geopress K 45°-os ív  
SC-Contur-ral (biztonsági kontúr)**  
- műanyag  
- préscsatlakozás  
**Kialakítás/felszereltség**  
EPDM O-gyűrű  
**modellszám 9726TW**

d	CSE	cikkszám	MU	HUF
32	1	822 842	51	18.527
40	1	822 859	51	19.887
50	1	822 866	51	25.086
63	1	822 873	51	32.955

## T-IDOMOK



**Geopress K T-idom  
SC-Contur-ral (biztonsági kontúr)**  
- műanyag  
- préscsatlakozás  
**Kialakítás/felszereltség**  
EPDM O-gyűrű  
**modellszám 9718TW**

d1	d2	d3	CSE	cikkszám	MU	HUF
25	25	25	1	822 682	51	23.390
32	32	32	1	822 699	51	23.502
40	40	40	1	822 705	51	30.380
50	50	50	1	822 712	51	44.698
63	63	63	1	822 729	51	46.793

## ÁTMENETI IDOMOK/KÖNYÖKÖK



**Geopress K átmeneti idom  
SC-Contur-ral (biztonsági kontúr)**  
- műanyag  
- szilíciumbronz menetes  
csatlakozás  
- préscsatlakozás, R-menet  
**Kialakítás/felszereltség**  
EPDM O-gyűrű, sokszögletű elem  
**modellszám 9711TW**

d	R	CSE	cikkszám	MU	HUF
25	¾	1	821 579	51	13.214
32	1	1	821 586	51	14.255
32	1½	1	821 593	51	15.823
40	1	1	821 609	51	17.182
40	1¼	1	821 623	51	18.190
40	1½	1	821 616	51	20.654
50	1½	1	821 630	51	24.093
63	2	1	821 647	51	36.795



**Geopress K átmeneti idom  
SC-Contur-ral (biztonsági kontúr)**  
- műanyag  
- szilíciumbronz menetes  
csatlakozás  
- préscsatlakozás, Rp-menet  
**Kialakítás/felszereltség**  
EPDM O-gyűrű, sokszögletű elem  
**modellszám 9712TW**

d	Rp	CSE	cikkszám	MU	HUF
25	¾	1	822 170	51	15.983
32	1	1	822 163	51	17.069
40	1¼	1	822 187	51	21.086
50	1½	1	822 194	51	28.733
63	2	1	822 200	51	37.915



**Geopress K átmenő összekötő  
SC-Contur-ral (biztonsági kontúr)**  
- a következőkhöz: PE cső vastag  
vagy vékony falú régi PE csövekre,  
vizes alkalmazás  
- műanyag  
- szilíciumbronz csavarzat  
- préscsatlakozás  
**Kialakítás/felszereltség**  
EPDM O-gyűrű, sokszögletű elem  
**modellszám 9713.4TW**

d1	d2	CSE	cikkszám	MU	HUF
32	32	1	822 217	51	29.756
40	40	1	822 224	51	37.435
50	50	1	822 231	51	49.674
63	63	1	822 248	51	60.135


**Geopress K bedugóidom  
SC-Contur-ral (biztonsági kontúr)**

- a következőkhöz: Profipress, Sanpress
- műanyag
- szilíciumbronz bedugóvég
- préscsatlakozás

**Kialakítás/felszereltség**

 EPDM O-gyűrű  
**modellszám 9715.1TW**

d1	d2	CSE	cikkszám	MU	HUF
32	28	1	822 415	51	18.382
40	28	1	822 422	51	28.812
40	35	1	822 439	51	31.213
50	42	1	822 446	51	44.090
63	54	1	822 453	51	64.725


**Geopress K 90°-os átmenőv  
SC-Contur-ral (biztonsági kontúr)**

- műanyag
- szilíciumbronz menetes csatlakozás
- préscsatlakozás, R-menet

**Kialakítás/felszereltség**

 EPDM O-gyűrű, sokszögletű elem  
**modellszám 9714TW**

d	R	CSE	cikkszám	MU	HUF
25	¾	1	822 255	51	19.471
32	1	1	822 262	51	16.047
32	1½	1	822 279	51	19.119
40	1	1	822 286	51	23.182
40	1¼	1	822 293	51	24.301
40	1½	1	822 309	51	24.974
50	1½	1	822 316	51	32.267
63	2	1	822 323	51	42.106


**Geopress K 90°-os átmenőv  
SC-Contur-ral (biztonsági kontúr)**

- műanyag
- szilíciumbronz menetes csatlakozás
- préscsatlakozás, Rp-menet

**Kialakítás/felszereltség**

 EPDM O-gyűrű, sokszögletű elem  
**modellszám 9714.2TW**

d	Rp	CSE	cikkszám	MU	HUF
32	1	1	822 378	51	17.551
40	1¼	1	822 385	51	25.277
50	1½	1	822 392	51	33.835
63	2	1	822 408	51	46.346


**Geopress K bedugós könyök 90°  
SC-Contur-ral (biztonsági kontúr)**

- a következőkhöz: Profipress, Sanpress
- műanyag
- szilíciumbronz bedugóvég
- préscsatlakozás

**Kialakítás/felszereltség**

 EPDM O-gyűrű  
**modellszám 9716.1TW**

d1	d2	CSE	cikkszám	MU	HUF
32	28	1	822 651	51	27.549
40	28	1	822 668	51	28.749
40	35	1	822 736	51	31.148
50	42	1	822 743	51	43.994
63	54	1	822 750	51	68.195


**Geopress K csatlakozóv  
SC-Contur-ral (biztonsági kontúr)**

- műanyag
- szilíciumbronz menetes csatlakozás
- préscsatlakozás, R-menet
- 360°-ban forgatható

**Kialakítás/felszereltség**

 EPDM tömítőelem, sokszögletű elem  
**modellszám 9720.1TW**

d	R	CSE	cikkszám	MU	HUF
32	1½	1	822 804	51	41.034
40	1½	1	822 811	51	44.788
50	1½	1	822 828	51	50.818
63	1½	1	822 835	51	57.144

**TOLDÓK**

**Geopress K toldó  
SC-Contur-ral (biztonsági kontúr)**

- műanyag
- préscsatlakozás

**Kialakítás/felszereltség**

 EPDM O-gyűrű  
**modellszám 9715TW**

d	CSE	cikkszám	MU	HUF
25	1	821 890	51	12.063
32	1	821 906	51	12.240
40	1	821 913	51	16.206
50	1	821 920	51	19.710
63	1	821 937	51	25.486



**Geopress K javító toldó  
SC-Contur-ral (biztonsági kontúr)**

- műanyag
- préscsatlakozás
- hosszú betolási mélység PE csőhöz

**Kialakítás/felszereltség**  
EPDM O-gyűrű  
**modellszám 9715.5TW**

d	CSE	cikkszám	MU	HUF
32	1	822 470	51	22.191
40	1	821 487	51	27.023
50	1	821 494	51	32.967
63	1	821 500	51	35.499

## SZŰKÍTŐK



**Geopress K szűkítő összekötő  
SC-Contur-ral (biztonsági kontúr)**

- műanyag
- préscsatlakozás

**Kialakítás/felszereltség**  
EPDM O-gyűrű  
**modellszám 9715.2TW**

d1	d2	CSE	cikkszám	MU	HUF
32	25	1	822 477	51	15.599
40	32	1	822 484	51	17.487
50	32	1	822 491	51	20.910
50	40	1	822 507	51	22.158
63	32	1	822 514	51	30.700
63	40	1	822 521	51	33.835
63	50	1	822 538	51	31.372

## ZÁRÓKUPAK



**Geopress K zárókupak  
SC-Contur-ral (biztonsági kontúr)**

- műanyag
- préscsatlakozás

**Kialakítás/felszereltség**  
EPDM O-gyűrű  
**modellszám 9756TW**

d	CSE	cikkszám	MU	HUF
25	1	822 071	51	16.255
32	1	822 088	51	13.934
40	1	822 095	51	16.304
50	1	822 101	51	18.926
63	1	822 118	51	19.806

## MEGFŰRÓIDOMOK IVÓVÍZHEZ



**Geopress megfűróidom**

- a következőkhöz: vizes alkalmazás DIN 8074/8075 és MSZ EN 12201 szerinti PE-HD csővel, DIN 16892/16893 szerinti PE-X csővel, MSZ EN ISO 1452 szerinti PVC-U csővel
- poliamid-GF, szilíciumbronz
- leágazás Geopress K / Geopress / Maxiplex csatlakozóidomokhoz
- üzemi elzáróval

**Kialakítás/felszereltség**  
maró beépítve, EPDM tömítőelem  
a DVGW W 336 szerint bevizsgálva  
**modellszám 9690TW**

d-hez	CSE	cikkszám	MU	HUF
63	1	772 437	54	112.317
90	1	772 444	54	115.625
110	1	772 451	54	116.332
125	1	772 468	54	118.891
140	1	772 475	54	127.329
160	1	772 482	54	130.706
180	1	772 499	54	154.269
200	1	772 505	54	155.754
225	1	772 512	54	160.382


**Geopress K csatlakozódíom SC-Contur-ral (biztonsági kontúr)**

- az alábbiakhoz használható:  
Geopress megfúródíom modell 9690TW
- műanyag
- szilíciumbronz átmenet
- préscsatlakozás, Viega megfúródíom-csatlakozó

**Kialakítás/felszereltség**

EPDM O-gyűrű

**Kialakítás/felszereltség**

dupla EPDM O-gyűrű tömítés

**Figyelem**

Csak vizes alkalmazásra!

**modellszám 9793TW**

d	CSE	cikkszám	MU	HUF
25	1	823 078	51	23.614
32	1	823 085	51	21.357
40	1	823 092	51	23.917
50	1	823 108	51	25.661
63	1	823 115	51	36.043


**Geopress K 90°-os csatlakozóív SC-Contur-ral (biztonsági kontúr)**

- az alábbiakhoz használható:  
Geopress megfúródíom modell 9690TW
- műanyag
- szilíciumbronz átmenet
- préscsatlakozás, Viega megfúródíom-csatlakozó

**Kialakítás/felszereltség**

EPDM O-gyűrű

**Kialakítás/felszereltség**

dupla EPDM O-gyűrű tömítés

**Figyelem**

Csak vizes alkalmazásra!

**modellszám 9794TW**

d	CSE	cikkszám	MU	HUF
32	1	823 160	51	36.555
40	1	823 177	51	37.899
50	1	823 184	51	44.426
63	1	823 191	51	46.265

## TARTOZÉKOK


**Geopress teleszkópos beépítőkészlet**

- az alábbiakhoz használható:  
Geopress G megfúródíom modell 9690G, Geopress megfúródíom modell 9690TW
- horganyzott acél
- fokozatmentesen állítható

**Kialakítás/felszereltség**

védőcső a jobb teleszkópos működéshez és stabilitáshoz

**modellszám 9696**

CF [m]	CSE	cikkszám	MU	HUF
0,70–1,00	1	668 204	54	30.573
1,00–1,50	1	650 681	54	32.175
1,25–1,80	1	648 763	54	34.262
1,50–2,00	1	648 770	54	37.761

CF = csőfedés


**Porfogó gyűrű**

- a következőkhöz: Más gyártók teleszkóp-beépítési készleteinek alkalmazásakor a csőhévely szennyeződés elleni védelmére.
- az alábbiakhoz használható:  
Geopress G megfúródíom modell 9690G, Geopress megfúródíom modell 9690TW
- gumi

**modellszám 9696.2**

	CSE	cikkszám	MU	HUF
	1	717 919	54	4.739


**Külső élező-szerszám**

- a következőkhöz: műanyagcső d20-63

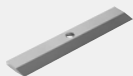
**modellszám 2292.5**

	CSE	cikkszám	MU	HUF
	1	836 481	74	25.977



**Belső élező-szerszám**  
- a következőkhöz: műanyagcső d20-63  
**modellszám 2292.6**

	CSE	cikkszám	MU	HUF
	1	836 498	74	27.591



**Pengekészlet**  
- az alábbiakhoz használható: külső élező-szerszám modell 2292.5, belső élező-szerszám modell 2292.6  
**modellszám 2292.7**

	CSE	cikkszám	MU	HUF
	1	836 504	74	32.461



**Támasztóhüvely**  
- a következőkhöz: Geopress/Maxiplex összekötő  
- vörösontvény  
**modellszám 9605**

d-hez	s	CSE	cikkszám	MU	HUF
25	2,3	5	469 139 <sup>1)</sup>	53	2.436
25	3	5	701 857 <sup>1)</sup>	53	4.260
32	2,9	5	469 146	53	2.743
40	3,7	5	469 351	53	3.327
50	4,6	5	469 306	53	4.574
63	5,8	5	469 368	53	6.152

<sup>1)</sup> Gázszereléshez nem engedélyezett!



**Geopress szorítógyűrű**  
- az alábbiakhoz használható: Geopress G megfúróidom modell 9690G, Geopress megfúróidom modell 9690TW, Geopress G megfúróidom modell 9692G  
**modellszám 9697**

	CSE	cikkszám	MU	HUF
	1	692 223	54	6.268

## VÍZMÉRŐ-SZERELŐEGYSÉGEK



**Easytop szerelőegység**  
**SC-Contur-ral (biztonsági kontúr)**

- a következőkhöz: vízmérők
- a következőkkel felszerelve: Easytop ferde ülésű szelep modell 2230.52, Easytop KRV ferde ülésű szelep modell 2230.92
- szilíciumbronz
- bemenet: Easytop ferde ülésű szelep (szabad áramlású szelep), kimenet: Easytop KRV ferde ülésű szelep (szabad áramlású szelep visszacsapóval)
- mélységben állítható, hosszban állítható, vízszintes és függőleges vízmérő-beépítéshez beállítható

### Kialakítás/felszereltség

a szelepház és a vízzel érintkező alkatrészek szilíciumbronzból a DIN EN 1982 szabvány és a fémtékelési alap (UBA) szerint, nemesacél szeleptülék és szeleptányéregység, rozsdamentes nemesacélból készült szerelőlap, bemeneti oldalon: plombálható vízmérőcsavarzat, kimeneti oldalon: hosszban állítható vízmérő-csatlakozó csavarzat, rögzítőanyag, EPDM tömítőelem, sokszögletű elem

### műszaki adatok

üzemi nyomás max. 1,6 MPa (PN 16)

DVGW vizsgálati jellel

**modellszám 2230.12**

Q3	Qn	d	Rp	CSE	cikkszám	MU	HUF
4	2,5	28	1	1	629 878	95	133.322

Q3 = névleges térfogatáram

Qn = névleges átfolyási mennyiség


**Easytop szerelőegység**

- a következőkhöz: vízmérők
- szilíciumbronz
- bemenet: Easytop ferde ülésű szelep (szabad áramlású szelep), kimenet: Easytop ferde ülésű szelep (szabad áramlású szelep) úrtóval
- mélységben állítható, hosszban állítható, vízszintes és függőleges vízmérő-beépítéshez beállítható

**Kialakítás/felszereltség**

a szelepház és a vízzel érintkező részek szilíciumbronzból készültek a fémtértékelési alap (UBA) szerint, rozsdamentes nemesacélból készült szerelőlap, bemeneti oldalon: plombálható vízmérőcsavarzat, kimeneti oldalon: hosszban állítható vízmérő-csatlakozó csavarzat, rögzítőanyag, sokszögletű elem

**műszaki adatok**

üzemi nyomás max. 1,6 MPa (PN 16)

[DVGW vizsgálati jellel](#)

**modellszám 2230.10**

Q3	Qn	Rp1	Rp2	CSE	cikkszám	MU	HUF
4	2,5	1	1	1	<b>746 216</b>	95	<b>126.310</b>

Q3 = névleges térfogatáram

Qn = névleges átfolyási mennyiség


**Easytop szerelőegység**

- a következőkhöz: vízmérők
- a következőkkel felszerelve: Easytop ferde ülésű szelep modell 2230.53, Easytop KRV ferde ülésű szelep modell 2230.92
- szilíciumbronz
- bemenet: Easytop ferde ülésű szelep (szabad áramlású szelep), kimenet: Easytop KRV ferde ülésű szelep (szabad áramlású szelep visszacsapóval)
- mélységben állítható, hosszban állítható, vízszintes és függőleges vízmérő-beépítéshez beállítható

**Kialakítás/felszereltség**

a szelepház és a vízzel érintkező alkatrészek szilíciumbronzból a DIN EN 1982 szabvány és a fémtértékelési alap (UBA) szerint, nemesacél szeleptányegység és szeleptányegység, rozsdamentes nemesacélból készült szerelőlap, bemeneti oldalon: plombálható vízmérőcsavarzat, kimeneti oldalon: hosszban állítható vízmérő-csatlakozó csavarzat, rögzítőanyag, sokszögletű elem

**műszaki adatok**

üzemi nyomás max. 1,6 MPa (PN 16)

[DVGW vizsgálati jellel](#)

**modellszám 2230.11**

Q3	Qn	Rp1	Rp2	CSE	cikkszám	MU	HUF
4	2,5	1	1	1	<b>553 609</b>	95	<b>117.202</b>
4	2,5	1¼	1¼	1	<b>717 902</b>	95	<b>169.775</b>
10	6	1¼	1¼	1	<b>553 616</b>	95	<b>157.468</b>

Q3 = névleges térfogatáram

Qn = névleges átfolyási mennyiség


**Easytop vízmérőkengyel**

- a következőkhöz: vízmérők
- nemesacél
- bemenet: plombálható vízmérőcsavarzat, kimenet: hosszban állítható vízmérő-csatlakozó csavarzat
- mélységben állítható, vízszintes és függőleges vízmérő-beépítéshez beállítható

**Kialakítás/felszereltség**

rozsdamentes nemesacélból készült szerelőlap, vízmérőcsavarzatok (R-menet MSZ EN 10226-1 szerint, vízzel érintkező alkatrészek szilíciumbronzból az (UBA) fémtértékelési alap szerint), rögzítőanyag, sokszögletű elem

**műszaki adatok**

üzemi nyomás max. 1,6 MPa (PN 16)

[DVGW vizsgálati jellel](#)

**modellszám 2230.70**

Q3	Qn	R1	R2	CSE	cikkszám	MU	HUF
4	2,5	1	1	1	<b>554 415</b>	95	<b>36.861</b>
10	6	1¼	1¼	1	<b>554 422</b>	95	<b>72.847</b>
16	10	1½	1½	1	<b>554 439</b>	95	<b>109.785</b>

Q3 = névleges térfogatáram

Qn = névleges átfolyási mennyiség



### Easytop vízmérő-csatlakozó

- a következőkhöz használható alkatrész: Easytop szerelőegység modell 2230.10, 2230.11, 2230.12, 2230.21, Easytop vízmérőkengyel modell 2230.70
- vörösöntvény vagy szilíciumbronz

### Kialakítás/felszereltség

méretlen oldali csavarzat, mért oldali csavarzat, EPDM lapos tömítések, sokszögletű elem  
**modellszám 2230.71**

Q3	Qn	G	R	CSE	cikkszám	MU	HUF
4	2,5	1		1	689 766	95	32.682
10	6	1¼		1	689 773	95	67.927
16	10		1½	1	689 780	95	104.474

Q3 = névleges térfogatáram

Qn = névleges átfolyási mennyiség

G = G (hengeres csavarmenet)

## RENDSZERSZERSZÁMOK



### Pressgun 6 Plus prészgép

#### akkumulátorral és Bluetooth interfésszel

- a következőkhöz: alkalmas minden PT2 megjelölésű Viega prés pófához, présgyűrűhöz, préslánchoz és (csuklós) behúzó pófához beleértve a Pressgun Press Boostert is, kapcsolat a Viega Tool Service szolgáltatáshoz
- a következőkkel felszerelve: rendszerkoffer modell 2202, kofferbetét Pressgun 6 Plus modell 2202.16, fedőbetét modell 2202.90, akkumulátortöltő készülék Viega 18 V-os lítiumion-akkumulátorokhoz modell 2488.65, csatlakozókábel C típus (CEE7/16) / C7 modell 2488.67, csatlakozókábel SAE J563 12 V-os szivargyújtó-csatlakozódugó modell 2488.7, akkumulátor cikkszám 790 912
- 360°-kal forgatható prés pófa

#### Kialakítás/felszereltség

akkumulátor 18 V/2,5 Ah, 110-250 V/50-60 Hz/12 V akkumulátor töltőkészülék

#### műszaki adatok

préserő 32 kN

#### Figyelem

A Viega Tool Services applikáción keresztül különféle információk hívhatók le, megváltoztatható az üzemmód vagy lopásvédelem konfigurálható.

#### Szerviz intervallumok

A Viega Tool Services applikáció segítségével bármikor le lehet hívni a szerviz vagy kijelzés 40 000 préselés után, biztonsági lekapcsolás további 2000 préselés után – legkésőbb azonban 4 év után – attól függően, hogy melyik következik be előbb.

**modellszám 2295.3**

	CSE	cikkszám	MU	HUF
	1	790 547	74	1.135.689



### Présgyűrűkészlet

#### PT2

#### Geopress K-hoz

- javasolt Pressgun 6 Plus, Pressgun 6, Pressgun 6 B, Pressgun 5, Pressgun 4B, Pressgun 4E, PT3-H/EH prészerszám, PT3-AH, 2-es típusú (PT2) prészerszám
- az alábbiakhoz nem használható: 1-es típusú prészgép
- a következőkkel felszerelve: présgyűrű cikkszám 711 467, 711 474, 711 481, 711 498
- horganyzott acél

#### Kialakítás/felszereltség

koffer d25 présgyűrűnek és Z2 behúzó pófának kialakított helyen, Z2 csuklós behúzó pófa

#### Figyelem

A tájában a megfelelő akkumulátoros prészerszámmal kell elvégezni a munkákat!

**modellszám 9796.7**

d-hez	DK	CSE	cikkszám	MU	HUF
32-63	4	1	711 511	74	885.195

DK = darabszám a készletben


**Rendszerkoffer**

- a következőkhöz: illeszkedik minden Viega kofferbetéhez (kivéve XL)
- nem tartalmazza: fedőbetét modell 2202.90
- terhelhetőség max. 25 kg, együttesen max. 40 kg, a Sortimo járműberendezéssel kompatibilis

**Figyelem**

A bepattintós rendszerrel a kofferek kombinálhatók vagy egymásra rakhatók.

**modellszám 2202**

L	Sz	H	CSE	cikkszám	MU	HUF
358	445	154	1	792 169	74	40.896


**Présgyűrű**
**Geopress K-hoz**

- az alábbiakhoz használható:  
csuklós behúzópófa PT2 cikkszám 472 740

- horganyzott acél

**modellszám 9796.1**

CSB	d-hez	CSE	cikkszám	MU	HUF
Z2	25	1	711 450	74	154.461
Z2	32	1	711 467	74	171.457
Z2	40	1	711 474	74	200.267
Z2	50	1	711 481	74	225.201
Z2	63	1	711 498	74	259.056

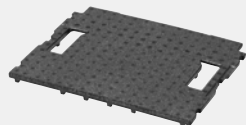
CSB = csuklós behúzópófához


**Kofferbetét**
**Geopress K**

- az alábbiakhoz használható: présgyűrű modell 9796.1, kis helyeken elférő behúzópófa PT2 modell 9796.2, csuklós behúzópófa PT2 cikkszám 472 740
- felhasználva a következővel rendszerkoffer modell 2202, fedőbetét modell 2202.90

**modellszám 2202.7**

CSE	cikkszám	MU	HUF
1	792 268	74	13.637


**Fedőbetét**

- az alábbiakhoz nem használható: kofferbetét PT2 présfák modell 2202.1, kofferbetét Megapress leágazóidom modell 2202.11
- felhasználva a következővel rendszerkoffer modell 2202

**modellszám 2202.90**

CSE	cikkszám	MU	HUF
1	792 190	74	7.269


**Kis helyeken elférő behúzópófa**
**PT2**
**Geopress K-hoz**

- javasolt Pressgun 6 Plus, Pressgun 6, Pressgun 6 B, Pressgun 5, Pressgun 4B, Pressgun 4E, PT3-H/EH prészszerző, PT3-AH, 2-es típusú (PT2) prészszerző
- az alábbiakhoz használható: présgyűrű modell 9796.1

- horganyzott acél

**Figyelem**

Szűk helyeken végzett préselések is megvalósíthatók, ahol kis faltávolságok állnak rendelkezésre. A talajban a megfelelő akkumulátoros prészszerzővel kell elvégezni a munkákat!

**modellszám 9796.2**

d-hez	CSE	cikkszám	MU	HUF
25-63	1	761 004	74	308.772



### Csuklós behúzópofa PT2

#### Viega présgyűrűkhöz

- javasolt Pressgun 6 Plus, Pressgun 6, Pressgun 6 B, Pressgun 5, Pressgun 4B, Pressgun 4E, PT3-H/EH prészszerző, PT3-AH, 2-es típusú (PT2) prészszerző, Geberit/Novopress ACO 1, ECO 1, ACO 201/202/203 (Plus), ECO 201/202/203 és EFP 201/202/203 típusú présgépek, RP 330C/330B és RP 340 Rigid prés gép
- az alábbiakhoz nem használható: Sanpress XL (vörösöntvény)
- acél

#### Figyelem

A talajban a megfelelő akkumulátoros prészszerzővel kell elvégezni a munkákat!

**modellszám 2296.2**

típus	GCS	GKV	FPP	Ra	Ri	MD	VS	CSE	cikkszám	MU	HUF
Z1	25		12-35	16-32	16/20	¾-¾	16-32	1	<b>472 733</b>	74	<b>112.870</b>
Z2	32-63	25-63	42-108,0	40-63		1-2		1	<b>472 740</b>	74	<b>222.020</b>

GCS = Geopress csatlakozókhoz

GKV = Geopress K csatlakozóhoz

FPP = fém présrendszerek préscsatlakozóihoz

Ra = Raxofixhez

Ri = Raxinoxhoz

MD = Megapress-hez

VS = Viega Smartpress-hez



### Geopress kézi prészszerző

- a következőkhöz: préselés kézzel, korlátozott beépítési helyzet, minden méret
- az alábbiakhoz használható: Geopress G megfúróidom modell 9690G, Geopress megfúróidom modell 9690TW, Geopress G megfúróidom modell 9692G

**modellszám 9695.5**

	CSE	cikkszám	MU	HUF
	1	<b>592 790</b>	74	<b>175.411</b>