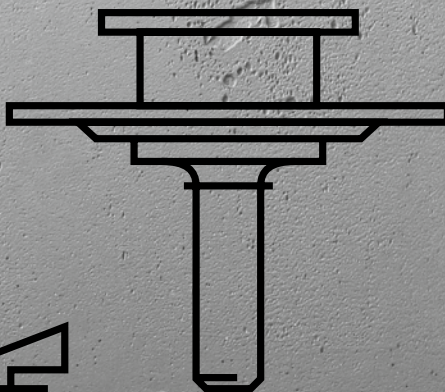
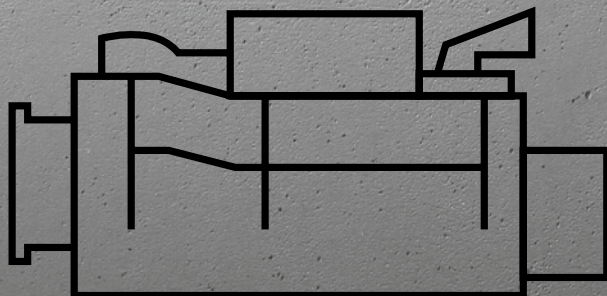
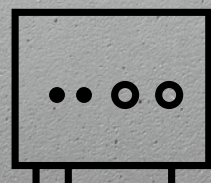


VÍZELVEZETÉS-TECHNIKA

**Visszatorlódás-gátlók, erkély- és
teraszlefolyók, egyedi megoldások**



viega



Visszatorlódás-gátlók, bedugható lefolyók, esővízlefolyók és tartozékok fekáliát tartalmazó és fekáliamentes szennyvizekhez. Különböző mechanikus és elektronikus kialakítási változatok. Erkély- és teraszlefolyók 100 mm rendszermérettel (feltétcső átmérője 100 mm) és tartozékok kisebb és közepes vízmennyiségek eltávolításához (max. 4,5 l/s). Különböző csatlakozó-, anyag- és dizájnváltozatok.

Megjegyzés

A termékek itt ismertetett alkalmazási területektől, ill. közegektől eltérő használatát egyeztetni kell a Viega-val! A polipropilénből (PP) készült műanyag termékek környezetbarátak és a legjobb tulajdonságúak a háztartási szennyvízhez. A szagelzárókon keresztül forró vizet csak rövid ideig, max. 95 °C-ig szabad elvezetni! Dugulások elhárítására semmilyen vegyi tisztítószer nem használható! Csak enyhe tisztítószereket használjon a felületekhez! Az alkalmazásokkal, korlátozásokkal, valamint a nemzeti szabványokkal és irányelvekkel kapcsolatos részletes információk a kinyomtatott vagy a Viega weboldalán megtalálható termékinformációkban találhatók.

A változtatások és eltérések jogát fenntartjuk!

Az aktuális befoglaló és beépítési méretek, valamint további műszaki adatok a Viega honlapján találhatóak, és vásárlás előtt, ill. a tervezésnél, kivitelezésnél és használatkor ellenőrizendők. Termékeinket folyamatosan optimalizáljuk.

Ez a termékírási fontos információkat tartalmaz a termék, ill. rendszer kiválasztásához, a szereléshez és az üzembe helyezéshez, valamint a rendeltetészerű használathoz, és amennyiben szükséges, a karbantartáshoz. Ezek, a termékekkel, azok tulajdonságaival és alkalmazástechnikáival kapcsolatos információk a jelenleg hatályos európai (pl. EN) és/vagy németországi (pl. DIN/DVGW) szabványokon alapulnak. A szöveg némely része az európai/németországi műszaki előírásokra utalhat. Egyéb országok számára, amennyiben ott megfelelő nemzeti követelmények nem érhetőek el, ezeknek ajánlasként kell szolgálnia. Az ide vonatkozó nemzeti törvények, normák, előírások, szabványok, valamint egyéb műszaki előírások a jelen termékismertetőben lévő németországi/európai irányelvekkel szemben előnyben részesítendőek: az itt ismertetett információk nem kötelező jellegűek más országok és régiók számára és csak támpontként szolgálnak.

TARTALOMJEGYZÉK

Visszatorlódás-gátlók	
Tisztítócsövek, visszatorlódás-gátlók	740
Optifix 3	741
Sperrfix	741
Tartozékok	742
Advantix erkély- és teraszlefolyók	
Komplett lefolyó	745
Alaptest, vízszintes lefolyó	747
Kialakítás/felszereltség	
Rátétek	748
Szigetelések	749
Tartozékok	750
Egyedi megoldások	752

Kötelezettség nélküli kalkulációs segédlet:

A Viega kizárólag szak nagykereskedelmi cégeknek értékesít. Minden szak nagykereskedelmi cégnek saját eladási feltételei és kedvezmény-rendszere van, amire nekünk nincs ráhatásunk. Ez a kalkulációs segédlet ezért csupán a nagykereskedelmi cég lehetséges becsült eladási árait tartalmazza, amire nekünk nincs ráhatásunk. Ez a kalkulációs segédlet a projekttervezőt segítheti a betervezett Viega rendszerek költségeinek becslésében. A mindenkori eladási árak azonban a nagykereskedők és vevők közötti megállapodás tárgyát képezik, amelyek jelentősen eltérhetnek a Viega becsült áraitól. A Viega becsült árai nettó árak, melyek nem tartalmazzák az általános fogyasztási adót.


GTIN-kód (Global Trade Item Number, korábban EAN)

A GTIN-szám a gyártó állandó azonosítójából (4015211) és a mindenkori hatjegyű cikkszámából, ennél a példánál 305 611, tevődik össze. Az utolsó hat pozíciónak az adott cikkszámra történő cseréjével kapjuk meg a GTIN-kódot.

VISSZATORLÓDÁS-GÁTLÓK TISZTÍTÓCSÖVEK, VISSZATORLÓDÁS-GÁTLÓK



Grundfix visszatorlódás-gátló alaptest (tisztítócső)

- a következőkhöz: szennyvízvezetékek, átalakítás Grundfix visszatorlódás-gátlóra a 4987.38 modellszámú átalakító készlettel vagy Grundfix Plus Control visszatorlódás-gátlóra a 4987.419 modellszámú átalakítókészlettel
 - műanyag
- modellszám 4987**

DN	CSE	cikkszám	MU	HUF
125	1	305 482*	72	37.944
150	1	310 318*	72	50.367

* = Szállítás már csak a raktárkészletből



Grundfix visszatorlódás-gátló 0-ás típus

- a következőkhöz: esővízvezeték
- 1-szeres visszatorlódás elleni védelem (automatikus)

Kialakítás/felszereltség

lengőcsappantyú
DIN EN 13564 minőségellenőrzött
modellszám 4987.1

DN	CSE	cikkszám	MU	HUF
100	1	305 390	72	72.288



Grundfix visszatorlódás-gátló 1-es típus

- a következőkhöz: esővízvezeték
- műanyag
- 2-szeres visszatorlódás elleni védelem (egy automatikus és egy manuális vészlezár)

Kialakítás/felszereltség

lengőcsappantyú, kézi működtetés
DIN EN 13564 minőségellenőrzött
modellszám 4987.2

DN	CSE	cikkszám	MU	HUF
100	1	305 567	72	116.670
125	1	305 574	72	136.964
150	1	310 325	72	162.319



Grundfix visszatorlódás-gátló 2-es típus

- a következőkhöz: fekáliamentes szennyvízvezeték
- műanyag
- 3-szoros visszatorlódás elleni védelem (két automatikus és egy manuális vészlezár)

Kialakítás/felszereltség

2 lengőcsappantyú, kézi működtetés, ellenőrző szerkezet
DIN EN 13564 minőségellenőrzött
modellszám 4987.3

DN	CSE	cikkszám	MU	HUF
100	1	305 376	72	129.340
125	1	305 383	72	148.365
150	1	310 332	72	167.380

**VISSZATORLÓDÁS-GÁTLÓK
OPTIFIX 3**

Optifix 3 pincei összefolyó
5-ös típus

- műanyag
- 3-szoros visszatörődés elleni védelem (két automatikus és egy manuális vészlezáró)

Kialakítás/felszereltség

2 lengőcsappantyú, kézi működtetés, szürke műanyag rács, elfordítható és magasságban állítható rátét, szifon, védőfólia, csatlakozó oldal, szelepdugó oldalsó csatlakoztatáshoz, ellenőrző szerkezet

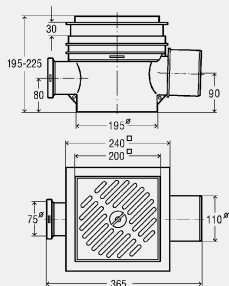
műszaki adatok

terhelési osztály K = 300 kg

lefolyási teljesítmény torlasztási magasság 20 mm 1,8 l/s

DIN EN 13564 minőségellenőrzött

modellszám 4989



DN1	DN2	CSE	cikkszám	MU	HUF
70	100	1	462 963	72	80.322

**VISSZATORLÓDÁS-GÁTLÓK
SPERRFIX**

Sperrfix visszatörődés-gátló
2-es típus

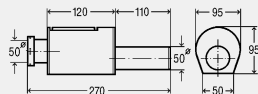
- a következőkhöz: fekáliamentes szennyvízvezeték, befolyó oldalt
- műanyag
- 3-szoros visszatörődés elleni védelem (két automatikus és egy manuális vészlezáró)

Kialakítás/felszereltség

2 lengőcsappantyú, kézi működtetés

DIN EN 13564 minőségellenőrzött

modellszám 4995.3



DN	CSE	cikkszám	MU	HUF
50	1	607 166	60	50.532

Sperrfix visszatörődés-gátló
5-ös típus

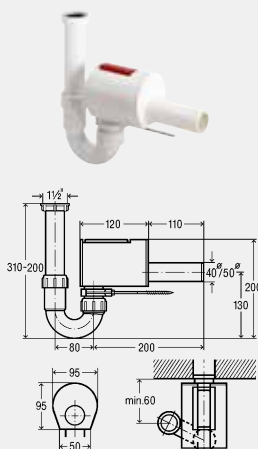
- a következőkhöz: befolyó alul
- műanyag
- 3-szoros visszatörődés elleni védelem (két automatikus és egy manuális vészlezáró)

Kialakítás/felszereltség

csőszifon, 2 lengőcsappantyú, kézi működtetés, fali tartó

DIN EN 13564 minőségellenőrzött

modellszám 4995.1



G	DN	CSE	cikkszám	MU	HUF
1½	40	1	607 128	60	41.403
1½	50	1	607 135	60	41.403

G = G (hengeres csavarment)

VISSZATORLÓDÁS-GÁTLÓK TARTOZÉKOK



Grundfix átalakító készlet

- a következőkhöz: utólagos átszerelés Grundfix Plus Control visszatorlódás-gátlóra
- az alábbiakhoz használható: Grundfix visszatorlódás-gátló alaptest (tisztítócső) modell 4987, Grundfix visszatorlódás-gátló 0-ás típus modell 4987.1, Grundfix visszatorlódás-gátló 1-es típus modell 4987.2, Grundfix visszatorlódás-gátló 2-es típus modell 4987.3

- műanyag

Kialakítás/felszereltség

Grundfix Plus Control vezérlő és jeladó, háromgombos kezelőmező LCD-kijelzővel, 24 óránkénti önteszt, vészhelyzeti áramellátás akkumulátorról, optikai/akusztikai figyelmeztető jelzés, motoros csappantyú, visszatorlódás-záró, kézi működtetés, nyomásálló tömlő, csatlakozókábel, 8 m-es gégecső kábel és nyomásálló tömlő számára, ellenőrző szerkezet

modellszám 4987.419

DN	CSE	cikkszám	MU	HUF
100/125	1	667 818	72	954.763
150	1	667 825	72	999.996



Grundfix Plus alkatrész készlet

modellszám 4987.49

DN-hez	CSE	cikkszám	MU	HUF
100/125	1	321 932	72	16.522
150	1	321 949	72	19.816



Grundfix átalakító készlet

- a következőkhöz: utólagos átszerelés Grundfixre

- az alábbiakhoz használható: Grundfix visszatorlódás-gátló alaptest (tisztítócső) modell 4987, Grundfix visszatorlódás-gátló 0-ás típus modell 4987.1, Grundfix visszatorlódás-gátló 1-es típus modell 4987.2

- műanyag

Kialakítás/felszereltség

2 lengőcsappantyú, kézi működtetés, ellenőrző szerkezet

modellszám 4987.38

DN	CSE	cikkszám	MU	HUF
100/125	1	305 550	72	130.728



Grundfix Plus alkatrész készlet

- az alábbiakhoz használható:
Grundfix visszatorlódás-gátló 2-es típus modell 4987.3

modellszám 4987.39

DN-hez	CSE	cikkszám	MU	HUF
100/125	1	321 918	72	10.172
150	1	321 925	72	15.623

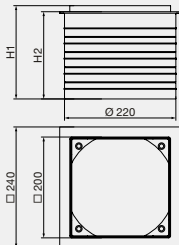


Optifix 3 magasságkiegyenlítő elem

- az alábbiakhoz használható:
Optifix 3 pincei összefolyó 5-ös típus modell 4989

modellszám 4992

H	CSE	cikkszám	MU	HUF
30-185	1	469 979	72	9.969
30-300	1	489 083	72	30.080




Optifix 3 alkatrészkészlet

- az alábbiakhoz használható:
 Optifix 3 pincei összefolyó 5-ös típus modell 4989
modellszám 4993.5

	CSE	cikkszám	MU	HUF
	1	469 986	72	10.890


Ellenőrző szerkezet

- a következőkhöz használható alkatrész: Grundfix visszatörődés-gátló 2-es típus modell 4987.3,
 Optifix 3 pincei összefolyó 5-ös típus modell 4989
 - G-menet
modellszám 4991

G	CSE	cikkszám	MU	HUF
½	1	154 868	72	8.084

G = G (hengeres csavarment)


Sperrfix visszatörődés-gátló

- a következőkhöz: befolyó alul
 - műanyag
Kialakítás/felszereltség
 2 lengőcsappantyú, kézi működtetés, fali tartó
modellszám 4995.2

DN	CSE	cikkszám	MU	HUF
40	1	607 142	60	37.519
50	1	607 159	60	37.519


Állítócső lefolyócső

- műanyag
Kialakítás/felszereltség
 tömítés
modellszám 6892

G	DN	L	CSE	cikkszám	MU	HUF
1¼	34	200	1	121 631	60	1.253
1¼	40	120	10	115 432	10	1.270
1¼	40	200	10	125 400	10	2.295
1½	40	120	10	107 840	10	1.270
1½	40	200	10	106 591	10	2.295
1½	40	500	5	136 888	10	8.427
1½	50	120	10	108 731	10	1.270
1½	50	250	10	118 686	10	3.228
2	40	200	5	130 534	10	2.518
2	50	500	5	154 424	10	8.427

G = G (hengeres csavarment)


Állítócső

- műanyag
Kialakítás/felszereltség
 tömítés, 45°-os tömlőcsavarzat
modellszám 7985.31-697

G	DN	L	CSE	cikkszám	MU	HUF
1½	40	200	10	117 153	60	1.431

G = G (hengeres csavarment)


Állítócső

- műanyag
Kialakítás/felszereltség
 tömítés, 2 45°-os tömlőcsavarzat
modellszám 7985.50

G	DN	L	CSE	cikkszám	MU	HUF
1½	40	200	10	104 559	60	2.771

G = G (hengeres csavarment)


Állítócső

- a következőkhöz: szivárgó víz
 - műanyag
Kialakítás/felszereltség
 állítócső, fali tartó
modellszám 7985.945-639

DN	L	CSE	cikkszám	MU	HUF
40	240	1	113 698	60	5.347



Állítócső

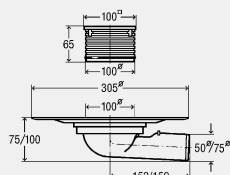
- a következőkhöz: mosó- vagy mosogatógép szennyvíztömlője
- műanyag

Kialakítás/felszereltség

fali tartó, gumikarmantyú, csőcsatlakozó

modellszám 4995.05-876

DN	L	CSE	cikkszám	MU	HUF
40	250	1	109 523	60	2.451

**ADVANTIX ERKÉLY- ÉS TERASZLEFLYÓK
KOMPLETT LEFLYÓ**

Advantix erkély-/teraszleflyó

- műanyag
- rendszerméret 100
- nem tartalmazza: szifon

Kialakítás/felszereltség

szigetelőkarima, 100 x 100 mm-es elfordítható és magasságban állítható rátét, záródugó, műanyag keret, 1.4301-es nemesacél rács

műszaki adatok

terhelési osztály K = 300 kg

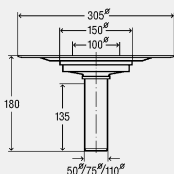
DIN EN 1253 minőségellenőrzött

modellszám 4943.2

DN	LT 35 [l/s]	Lv	CSE	cikkszám	MU	HUF
50	2,5	✓	1	557 072	72	17.908
70	3	✓	1	557 089	72	19.171

LT 35 = leflyási teljesítmény 35 mm (DIN EN 1253 szerint)

Lv = vízszintes leflyó


Advantix erkély-/teraszleflyó

- műanyag
- rendszerméret 100
- nem tartalmazza: szifon

Kialakítás/felszereltség

szigetelőkarima, 100 x 100 mm-es elfordítható és magasságban állítható rátét, záródugó, műanyag keret, 1.4301-es nemesacél rács

műszaki adatok

terhelési osztály K = 300 kg

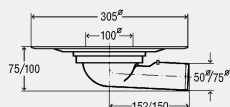
DIN EN 1253 minőségellenőrzött

modellszám 4944.2

DN	LT 35 [l/s]	Lf	CSE	cikkszám	MU	HUF
50	2,5	✓	1	557 096	72	17.908
70	3	✓	1	557 102	72	19.171
100	4,5	✓	1	626 983	72	20.608

LT 35 = leflyási teljesítmény 35 mm (DIN EN 1253 szerint)

Lf = függőleges leflyó


Advantix erkély-/teraszleflyó

- műanyag
- rendszerméret 100
- nem tartalmazza: szifon

Kialakítás/felszereltség

szigetelőkarima, záródugó, kavicsfogó

műszaki adatok

terhelési osztály H = 150 kg

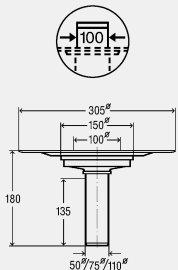
DIN EN 1253 minőségellenőrzött

modellszám 4945.2

DN	LT 35 [l/s]	Lv	CSE	cikkszám	MU	HUF
50	2,5	✓	1	289 379	72	12.206
70	3	✓	1	289 386	72	13.468

LT 35 = leflyási teljesítmény 35 mm (DIN EN 1253 szerint)

Lv = vízszintes leflyó



Advantix erkély-/teraszlefolyó

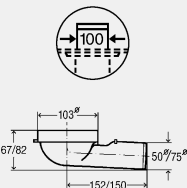
- műanyag
- rendszerméret 100
- nem tartalmazza: szifon

Kialakítás/felszereltség
szigetelőkarima, záródugó, kavicsfogó

műszaki adatok
terhelési osztály H = 150 kg
DIN EN 1253 minőségellenőrzött
modellszám 4946.2

DN	LT 35 [l/s]	Lf	CSE	cikkszám	MU	HUF
50	2,5	✓	1	289 393	72	12.206
70	3	✓	1	289 409	72	13.468
100	4,5	✓	1	626 990	72	16.145

LT 35 = lefolyási teljesítmény 35 mm (DIN EN 1253 szerint)
Lf = függőleges lefolyó



Advantix erkély-/teraszlefolyó

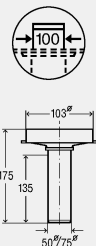
- műanyag
- rendszerméret 100, UV-álló
- nem tartalmazza: szigetelőkarima, szifon

Kialakítás/felszereltség
műanyag Ø 100 mm kerek rács, záródugó

műszaki adatok
terhelési osztály K = 300 kg
modellszám 4941.5

DN	LT 35 [l/s]	Lv	CSE	cikkszám	MU	HUF
50	2,5	✓	1	125 936	72	6.873
70	3	✓	1	144 319	72	8.134

LT 35 = lefolyási teljesítmény 35 mm (DIN EN 1253 szerint)
Lv = vízszintes lefolyó



Advantix erkély-/teraszlefolyó

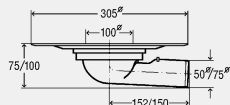
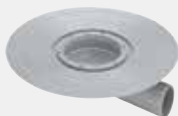
- rendszerméret 100, UV-álló
- nem tartalmazza: szigetelőkarima, szifon

Kialakítás/felszereltség
műanyag Ø 100 mm kerek rács, záródugó

műszaki adatok
terhelési osztály K = 300 kg
modellszám 4942.5

DN	LT 35 [l/s]	Lf	CSE	cikkszám	MU	HUF
50	2,5	✓	1	125 158	72	6.873
70	3	✓	1	139 490	72	8.134

LT 35 = lefolyási teljesítmény 35 mm (DIN EN 1253 szerint)
Lf = függőleges lefolyó

**ADVANTIX ERKÉLY- ÉS TERASZLEFOLYÓK
ALAPTEST, VÍZSZINTES LEFOLYÓ**

**Advantix erkély-/teraszlefolyó
alaptest**

- műanyag
- rendszerméret 100
- nem tartalmazza: szifon, rátét

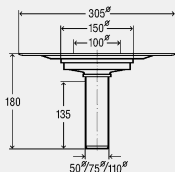
Kialakítás/felszereltség
szigetelőkarima, záródugó
DIN EN 1253 minőségellenőrzött

modellszám 4943.21

DN	LT 35 [l/s]	Lv	CSE	cikkszám	MU	HUF
50	2,5	✓	1	295 929	72	10.662
70	3	✓	1	557 263	72	11.710

LT 35 = lefolyási teljesítmény 35 mm (DIN EN 1253 szerint)

Lv = vízszintes lefolyó


**Advantix erkély-/teraszlefolyó
alaptest**

- műanyag
- rendszerméret 100
- nem tartalmazza: szifon, rátét

Kialakítás/felszereltség
szigetelőkarima, záródugó
DIN EN 1253 minőségellenőrzött

modellszám 4944.21

DN	LT 35 [l/s]	Lf	CSE	cikkszám	MU	HUF
50	2,5	✓	1	295 936	72	10.662
70	3	✓	1	557 270	72	11.710
100	4,5	✓	1	626 976	72	12.920

LT 35 = lefolyási teljesítmény 35 mm (DIN EN 1253 szerint)

Lf = függőleges lefolyó



KIALAKÍTÁS/FELSZERELTSÉG RÁTÉTEK



Advantix rátét
- rendszerméret 100
Kialakítás/felszereltség
műanyag keret, húzott 1.4301-es
nemesacél rács, visszatörődés
elleni tömítés
műszaki adatok
terhelési osztály K = 300 kg
modellszám 4934.1

L	Sz	H	CSE	cikkszám	MU	HUF
100	100	5	1	555 177 ¹	72	7.470
100	100	5	1	555 184 ²	72	9.081

¹⁾ nincs csavarozva

²⁾ csavarozva



Advantix rátét
- rendszerméret 100
Kialakítás/felszereltség
1.4404-es nemesacél keret, húzott
1.4301-es nemesacél rács,
visszatörődés elleni tömítés
műszaki adatok
terhelési osztály K = 300 kg
modellszám 4934.2

L	Sz	H	CSE	cikkszám	MU	HUF
100	100	5	1	555 191 ¹	72	22.812
100	100	5	1	555 207 ²	72	24.528

¹⁾ nincs csavarozva

²⁾ csavarozva



Advantix rátét
- rendszerméret 100, csavarozva
Kialakítás/felszereltség
1.4404-es nemesacél keret, tömör
1.4404-es nemesacél rács,
visszatörődés elleni tömítés
műszaki adatok
terhelési osztály L = 1500 kg
modellszám 4934.3

L	Sz	H	CSE	cikkszám	MU	HUF
100	100	5	1	555 214	72	39.972



Advantix rátét
- rendszerméret 100
Kialakítás/felszereltség
műanyag keret, húzott 1.4301-es
nemesacél rács, visszatörődés
elleni tömítés
műszaki adatok
terhelési osztály K = 300 kg
modellszám 4934.4

L	Sz	H	CSE	cikkszám	MU	HUF
150	150	5	1	555 221 ¹	72	15.254
150	150	5	1	555 238 ²	72	16.741

¹⁾ nincs csavarozva

²⁾ csavarozva


Advantix rátét

- rendszerméret 100

Kialakítás/felszereltség

1.4404-es nemesacél keret, húzott

 1.4301-es nemesacél rács,
visszatorlódás elleni tömítés

műszaki adatok

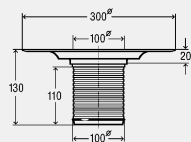
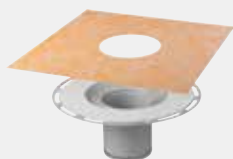
terhelési osztály K = 300 kg

modellszám 4934.5

L	Sz	H	CSE	cikkszám	MU	HUF
150	150	5	1	555 245 ¹	72	35.517
150	150	5	1	555 450 ²	72	37.000

¹⁾ nincs csavarozva

²⁾ csavarozva

**KIALAKÍTÁS/FELSZERELTSÉG
SZIGETELÉSEK**

Advantix magasító elem

- a következőkhöz: kent vízszigetelés (csempézett zuhanyzó) szigetelő alátéttel

- az alábbiakhoz nem használható: Advantix Top padlóösszefolyó modell 4914.2, 4914.20,

Advantix padlóösszefolyó modell 4936.4, 4938, 4939

- műanyag

- rendszerméret 100

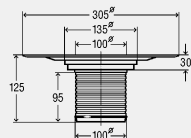
Kialakítás/felszereltség

szigetelőkarima, építési védelem, Schlüter KERDI szigetelőgallér

modellszám 4925

	Lf	CSE	cikkszám	MU	HUF
	✓	1	471 057	72	21.423

Lf = függőleges lefolyó


Advantix magasító elem

- műanyag

- rendszerméret 100

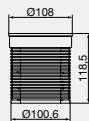
Kialakítás/felszereltség

szigetelőkarima, záródugó,

visszatorlódás elleni tömítés

modellszám 4947.1

	CSE	cikkszám	MU	HUF
	1	284 817	72	9.969

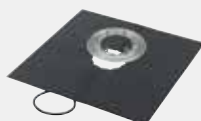


Advantix magassáskiegyenlítő elem

- a következőkhöz: 40–95 mm-es magassáskiegyenlítés
- műanyag
- rendszerméret 100

Kialakítás/felszereltség
visszatorlódás elleni tömítés
modellszám 4947

	CSE	cikkszám	MU	HUF
	1/6	111 496	72	3.769



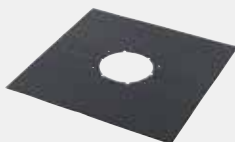
Advantix szigetelőkészlet

- a következőkhöz: összekötés forrólevegős hegesztéssel vagy hegesztés nyílt lánggal, Advantix magasító elem, padlóösszefolyó, erkély-/teraszleflyó
- rozsdamentes nemesacél
- rendszerméret 100, lágyítószermes

Kialakítás/felszereltség
EPDM szigetelőgallér 500 x 500 mm, üvegszálbetét, bitumen alsó réteg, szorítógyűrű
Figyelem

A gyártói előírásokat figyelembe kell venni!
„PHOENIX” gyártmány (Resitrix Classic 3,1 mm vastag).
a DIN 7864 és az U.E.A.t.c. irányelv szerint bevizsgálva
modellszám 4948.31

	CSE	cikkszám	MU	HUF
	1/6	287 924	72	19.252



Advantix szigetelőgallér

- a következőkhöz: összekötés forrólevegős hegesztéssel vagy hegesztés nyílt lánggal, Advantix magasító elem, padlóösszefolyó, erkély-/teraszleflyó
- EPDM
- rendszerméret 100, rendszerméret 145, lágyítószermes

Kialakítás/felszereltség
üvegszálbetét, polimerrel módosított bitumen alsó réteg

Figyelem
A gyártói előírásokat figyelembe kell venni!
„PHOENIX” gyártmány (Resitrix Classic 3,1 mm vastag).
a DIN 7864 és az U.E.A.t.c. irányelv szerint bevizsgálva
modellszám 4948.39

leflyó-Ø-höz	L	Sz	CSE	cikkszám	MU	HUF
100	500	500	1	588 342	72	11.037
145	500	500	1	588 656	72	11.037

KIALAKÍTÁS/FELSZERELTSÉG TARTOZÉKOK



Advantix szorítógyűrű

- rozsdamentes nemesacél
- rendszerméret 100

Kialakítás/felszereltség
O-gyűrű, rögzítőcsavarok
modellszám 4948.21

	CSE	cikkszám	MU	HUF
	1/6	287 900	72	9.148



Advantix szűrőbetét

- a következőkhöz: padlóösszefolyó Ø 100 mm rátéttel
- műanyag
- rendszerméret 100

modellszám 4958

	CSE	cikkszám	MU	HUF
	1	613 464	72	3.902


Advantix szagzár

- rendszerméret 100
- nem tartalmazza: záróvízes védelem

	CSE	cikkszám	MU	HUF
	1	583 262	72	13.613


Kialakítás/felszereltség

- 2 lengőcsappantyú

modellszám 4944.8

Advantix rács

- a következőkhöz: Advantix magasító elem, magassákiegyenlítő elem, erkély-/teraszlefolyó
- műanyag

Ø	H	CSE	cikkszám	MU	HUF
100	5	1	142 223	72	2.430



- rendszerméret 100

modellszám 4941.5-551

Advantix kavicsfogó

- a következőkhöz: erkély-/teraszlefolyó, magassákiegyenlítő elem, Advantix magasító elem

Ø	CSE	cikkszám	MU	HUF
100	1	144 012	72	4.346



- műanyag

- rendszerméret 100

modellszám 4945.1-356

Advantix kavicsfogós befolyóelem

- a következőkhöz: erkély-/teraszlefolyó, Advantix magasító elem

Ø	CSE	cikkszám	MU	HUF
100	1	633 868	72	5.558



- műanyag

- rendszerméret 100

modellszám 4946.3


EGYEDI MEGOLDÁSOK

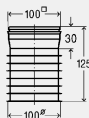


Advantix bedugható lefolyó

- a következőkhöz: nem tömített padló szerkezet
- műanyag
- rendszerméret 100
- nem tartalmazza: szigetelőkarima

Kialakítás/felszereltség

kivehető szifon, 1.4404-es nemesacél keret, 1.4301-es nemesacél rács, többszörös profil tömítés DN100-as csövekhez és karmantyúkhöz és HT-, PVC- és öntöttvas csövekhez



műszaki adatok

záróvízmagasság 50 mm

terhelési osztály K = 300 kg

lefolyási teljesítmény torlasztási magasság 10 mm 0,6 l/s

lefolyási teljesítmény torlasztási magasság 20 mm 0,75 l/s

ellenőrzött minőség

lefolyási teljesítmény az MSZ EN 1253 szerint

modellszám 4937

DN	CSE	cikkszám	MU	HUF
100	1	663 780	72	29.392

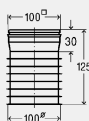


Advantix bedugható lefolyó

- a következőkhöz: nem tömített padló szerkezet
- műanyag
- rendszerméret 100, mechanikus bűzzárral
- nem tartalmazza: szigetelőkarima

Kialakítás/felszereltség

kivehető szifon, 1.4404-es nemesacél keret, 1.4301-es nemesacél rács, többszörös profil tömítés DN100-as csövekhez és karmantyúkhöz és HT-, PVC- és öntöttvas csövekhez



műszaki adatok

záróvízmagasság 30 mm

terhelési osztály K = 300 kg

lefolyási teljesítmény torlasztási magasság 10 mm 0,4 l/s

lefolyási teljesítmény torlasztási magasság 20 mm 0,45 l/s

ellenőrzött minőség

lefolyási teljesítmény az MSZ EN 1253 szerint

modellszám 4937.1

DN	CSE	cikkszám	MU	HUF
100	1	660 345	72	36.726

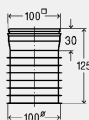


Advantix bedugható lefolyó

- a következőkhöz: nem tömített padló szerkezet
- műanyag
- rendszerméret 100
- nem tartalmazza: szigetelőkarima

Kialakítás/felszereltség

2 fagybiztos és kivehető lengőcsappantyú szagzárként, 1.4404-es nemesacél keret, 1.4301-es nemesacél rács, többszörös profil tömítés DN100-as csövekhez és karmantyúkhöz és HT-, PVC- és öntöttvas csövekhez



műszaki adatok

terhelési osztály K = 300 kg

lefolyási teljesítmény torlasztási magasság 10 mm 0,65 l/s

lefolyási teljesítmény torlasztási magasság 20 mm 0,7 l/s

ellenőrzött minőség

lefolyási teljesítmény az MSZ EN 1253 szerint

modellszám 4937.2

DN	CSE	cikkszám	MU	HUF
100	1	660 758	72	29.392


Advantix esővízlefolyó

- a következőkhöz: DN50–100 méretű csővezeték csatlakoztatása
- műanyag

Kialakítás/felszereltség

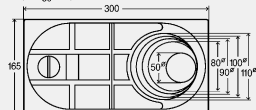
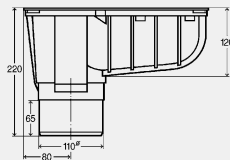
kivehető szűrőbetét

műszaki adatok

lefolyási teljesítmény torlasztási magasság 20 mm 6 l/s

a DIN EN 1451 szerint

modellszám 4970



DN	Lf	CSE	cikkszám	MU	HUF
100	✓	1	586 744	72	13.189

Lf = függőleges lefolyó



