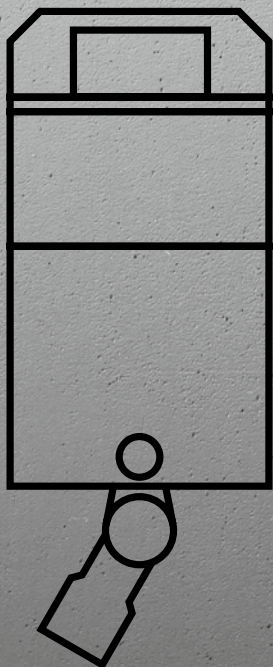


ELŐFALRENDSZEREK ÉS ÖBLÍTÉSTECHNIKA

Prevista Pure



Előfalblokkok nedvesépítéshez (tömör fal). Beépítésre kész előfalas blokkok részlegesen magas és térmagas előfalas szerkezetekhez. Előfalas blokkok rögzítése be- vagy körbefalazással. Beépített nyílások a falazattal alkotott biztos kapcsolathoz. Soros szerelés szerelősinnel lehetséges.

Előfalas blokkok a következőkhöz:

WC, bidé, mosdó, vizelede

Megjegyzés

A rendszer itt ismertetett alkalmazási területektől, ill. közegektől eltérő használatát egyeztetni kell a Viega-val! Terhelés: WC és bidé 400 kg, mosdó és vizelede 150 kg, kapaszkodók és tartófogantyúk 100 kg! A tűz- és zajvédelemmel szemben támasztott összes követelménynek megfelel. A tűz- és zajvédelemmel kapcsolatban részletes információkat a Viega weboldalán olvashat vagy a Viega kapcsolattartó partnerétől kaphat.

Működtetőlap-konfigurátor

Webes alkalmazás a megfelelő működtetőlap egyszerű és gyors kiválasztásához és megjelenítéséhez a fürdő kialakításánál.

Viega alkalmazási ismeretek falsík előtti szereléstechológia

Jogi és normatív alapelvek, valamint különféle alkalmazási területek a Viega előfalrendszerek száraz és nedves építéshez, megtalálhatók a Viega Alkalmazás technika II. kötet ismeretek előfaltechnikáról című fejezetében.

Ezen kívül többet megtudhat a különböző termékekről, minden részlettel, amit érdemes tudni.

**A változtatások és eltérések jogát fenntartjuk!**

Az aktuális befoglaló és beépítési méretek, valamint további műszaki adatok a Viega honlapján található, és vásárlás előtt, ill. a tervezésnél, kivitelezésnél és használatkor ellenőrizendők. Termékeinket folyamatosan optimalizáljuk.

Ez a termékleírás fontos információkat tartalmaz a termék, ill. rendszer kiválasztásához, a szereléshez és az üzembe helyezéshez, valamint a rendeltetészerű használathoz, és amennyiben szükséges, a karbantartáshoz. Ezek, a termékekkel, azok tulajdonságaival és alkalmazástechnikáival kapcsolatos információk a jelenleg hatályos európai (pl. EN) és/vagy németországi (pl. DIN/DVGW) szabványokon alapulnak. A szöveg némely része az európai/németországi műszaki előírásokra utalhat. Egyéb országok számára, amennyiben ott megfelelő nemzeti követelmények nem érhetők el, ezeknek ajánlásként kell szolgálnia. Az ide vonatkozó nemzeti törvények, normák, előírások, szabványok, valamint egyéb műszaki előírások a jelen termékiismertetőben lévő németországi/európai irányelvekkel szemben előnyben részesítendőek: az itt ismertetett információk nem kötelező jellegűek más országok és régiók számára és csak támpontként szolgálnak.

TARTALOMJEGYZÉK

| | |
|----------------------------|-----|
| WC-előfalblokkok | 500 |
| Előfalas blokkok mosdókhoz | 504 |
| Vízelde-vízcsatlakozás | 504 |
| Bidéblokkok | 505 |
| Tartozékok | 505 |
| Befolyótartozékok WC-khez | 505 |


Kötelezettség nélküli kalkulációs segédlet:

A Viega kizárólag szak nagykereskedelmi cégeknek értékesít. Minden szak nagykereskedelmi cégnek saját eladási feltételei és kedvezmény-rendszere van, amire nekünk nincs ráhatásunk. Ez a kalkulációs segédlet ezért csupán a nagykereskedelmi cég lehetséges becsült eladási árait tartalmazza, amire nekünk nincs ráhatásunk. Ez a kalkulációs segédlet a projekttervezőt segítheti a betervezett Viega rendszerek költségeinek becslésében. A mindenkori eladási árak azonban a nagykereskedők és vevőik közötti megállapodás tárgyát képezik, amelyek jelentősen eltérhetnek a Viega becsült áraitól. A Viega becsült árai nettó árak, melyek nem tartalmazzák az általános fogyasztási adót.



4 015211 305611

GTIN-kód (Global Trade Item Number, korábban EAN)

A GTIN-szám a gyártó állandó azonosítójából (4015211) és a mindenkori hatjegyű cikkszámából, ennél a példánál 305 611, tevődik össze. Az utolsó hat pozíciónak az adott cikkszámra történő cseréjével kapjuk meg a GTIN-kódot.

WC-ELŐFALBLOKKOK

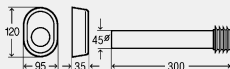


Öblítőcsőkészlet

- a következőkhöz: összekötő vakolat alatti öblítőív és álló WC között
- műanyag

modellszám 8310.79

| L | Ø | CSE | cikkszám | MU | HUF |
|-----|----|-----|----------------|----|--------------|
| 300 | 45 | 1 | 495 169 | 66 | 7.809 |



Prevista Pure WC-blokk 1077 mm

zuhany-WC-előkészítéssel

- a következőkhöz: be- és körbefalazás
- acél
- kompatibilis minden Prevista WC-működtetőlappal, 2 mennyiségű öblítéstechnika

Kialakítás/felszereltség

horganyzott keret, 3H vakolat alatti öblítőtartály, öblítőáram-fojtó, gégecső zuhany-WC bekötéséhez, WC-csatlakozókészlet, rögzítőanyag blokkhoz és kerámiához, freccsenő víz elleni védelem, R $\frac{1}{2}$ vízcsatlakozó hátul és felül, DN90-es PP WC-csatlakozóív, PP excentrikus átmenet DN90/100

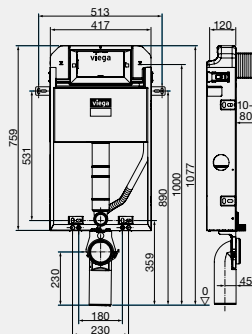
műszaki adatok

- kis öblítés gyári beállítása kb. 3 l
- kis öblítés beállítható kb. 2–4 l
- nagy öblítés gyári beállítása kb. 6 l
- nagy öblítés beállítható kb. 3,5–7,5 l
- max. terhelés 400 kg
- max. kinyúlás 700 mm

Figyelem

Működtetőlapok és tartozékok: Prevista WC- és vízelde-működtetőlapok termékcsoportja.

modellszám 8517



ÚJ

| ÉM | CSE | cikkszám | MU | HUF |
|------|-----|----------------|----|----------------|
| 1077 | 1 | 824 150 | 66 | 107.999 |

ÉM = építési magasság


Prevista Pure WC-blokk
820 mm
zuhany-WC-előkészítéssel

- a következőkhöz: be- és körbefalazás
- acél
- kompatibilis minden Prevista WC-működtetőlappal, működtetés elölről vagy felülről, 2 mennyiségű öblítéstechnika

Kialakítás/felszereltség

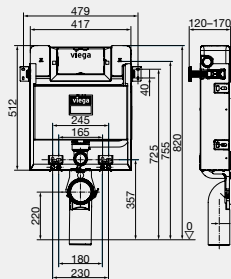
horganyzott keret, 3L vakolat alatti öblítőtartály, öblítőáram-fojtó, gégecső zuhany-WC bekötéséhez, WC-csatlakozókészlet, rögzítőanyag blokkhoz és kerámiához, freccsenő víz elleni védelem, R $\frac{1}{2}$ vízcsatlakozó hátul, DN90-es PP WC-csatlakozóív, Excentrikus átmeneti idom, DN90/100

műszaki adatok

- kis öblítés gyári beállítása kb. 3 l
- kis öblítés beállítható kb. 2–4 l
- nagy öblítés gyári beállítása kb. 6 l
- nagy öblítés beállítható kb. 3,5–7,5 l
- max. terhelés 400 kg
- max. kinyúlás 700 mm

Figyelem

Működtetőlapok és tartozékok: Prevista WC- és vízfelde-működtetőlapok termékcsoportja.

modellszám 8518





ÚJ

| ÉM | CSE | cikkszám | MU | HUF |
|-----|-----|----------|----|---------|
| 820 | 1 | 824 167 | 66 | 147.995 |

ÉM = építési magasság



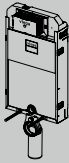


KOMBINÁCIÓ-ÁTTEKINTÉS: WC-ELEMEK ÉS ZUHANY-WC-K KOMBINÁCIÓJA

| | |  |  |
|----------------------------|--|---|--|
| | | 8517 | 8518 |
| |  8570.70 | | |
| | Cikkszám 827 601 | ■ | ■ |
| GEBERIT | Mera Classic 146210111 | ■ | ■ |
| | Mera Comfort 146200111 | ■ | ■ |
| | Sela 146220111, 146220211, 146220JT1 | ■ | ■ |
| | Tuma Classic 146090111 | ■ | ■ |
| | Tuma Comfort 146290111 | ■ | ■ |
| Grohe | Sensia Arena 39354SH1 N/N | ■ | ■ |
| TECE | One 9700200, 9700201 | ■ *1 | ■ *1 |
| TOTO | RP WC Kerámia CW542ERY | ■ | ■ |
| | SP WC Kerámia CW522ERY | ■ | ■ |
| | GP WC Kerámia CW553EY | ■ | ■ |
| | Washlet RX TCF794CG | ■ | ■ |
| | Washlet SW TCF803CG | ■ | ■ |
| | Washlet RW TCF801CG | ■ | ■ |
| | Washlet RX ewater+ TCF894CG | ■ | ■ |
| | Washlet SX ewater+ TCF896CG | ■ | ■ |
| | Washlet RG TCF34270GEU | ■ | ■ |
| | Washlet RG lite TCF34170GEU | ■ | ■ |
| Villeroy & Boch | ViClean - I100 VOE100R1 | ■ | ■ |

*1 – A TECE One meleg és hideg víz csatlakoztatását igényli a helyszínen, ezek a Prevista telepítési méreteitől eltérhetnek. Ezt már a vakolat építése előtt ki kell alakítani!

Egyéb zuhany-WC-k csatlakoztathatók. Kérjük, forduljon műszaki kollégáinkhoz. Az információk a gyártók által biztosított termékadatokon alapulnak. Nem garantálhatjuk annak teljességét vagy pontosságát; az információk változhatnak.

KOMBINÁCIÓ-ÁTTEKINTÉS: WC-ELEMEK ÉS ZUHANY-WC-K KOMBINÁCIÓJA

| | |  |  |
|----------------|---|---|--|
| | | 8517 | 8518 |
| |  Cikkszám 827 601 8570.70 | ■ | ■ |
| DURAVIT | SensoWash Starck f Kompakt Plus 650000012004320 | ■ | ■ |
| VitrA | V-Care 1.1 Basis Zuhany-WC VitrA Flush 2.0 5674B403-6195 | ■ | ■ |
| | V-Care 1.1 Comfort Zuhany-WC VitrA Flush 2.0 5674B403-6196 | ■ | ■ |

Egyéb zuhany-WC-k csatlakoztathatók. Kérjük, forduljon műszaki kollégáinkhoz. Az információk a gyártók által biztosított termékadatokon alapulnak. Nem garantálhatjuk annak teljességét vagy pontosságát; az információk változhatnak.

ELŐFALAS BLOKKOK MOSDÓKHOZ



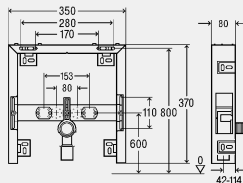
Prevista Pure mosdóblokk

- a következőkhöz: egylyukas mosdócsaptelep, be- és körbefalazás
- acél

Kialakítás/felszereltség

horganyzott keret, magasságban állítható és zajvédelemmel ellátott tartó hideg- és melegvíz-csatlakozáshoz, rögzítőanyag, rögzíthető DN40/50-es lefolyóív DN50/30-as gumikarmantyúval

modellszám 8550



| | CSE | cikkszám | MU | HUF |
|--|------|----------|----|--------|
| | 1/40 | 776 596 | 66 | 66.475 |



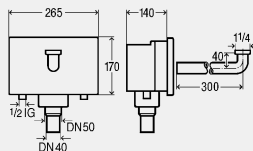
Vakolat alatti csatlakozódoboz

- a következőkhöz: egylyukas mosdócsaptelep, nedves szerelés
- műanyag

vakolat alatti csatlakozóbox kivitele

magasságban állítható szifon, DN40/30-as gumikarmantyú, 2 falátvezető, 2 G½-G¾ sarkoszelep, 2 egyenes kettős csavarzat roppantógyűrűs csavarzattal d10-es vörösréz csőhöz, 2 krómozott d10 csatlakozócső, 300 mm-es krómozott sárgaréz lefolyóív, krómozott műanyag takarólap vakolat alatti csatlakozódobozhoz, rögzítőanyag

modellszám 8314



| | CSE | cikkszám | MU | HUF |
|--|------|----------|----|--------|
| | 1/40 | 734 817 | 65 | 80.367 |

VIZELDE-VÍZCSATLAKOZÁS



Prevista Pure vizelde-vízcsatlakozás

- a következőkhöz: vizelde vakolat alatti öblítőszeleppel, Prevista vizelde-működtetőlapok (kézi és érintésmentes működtetés)
- műanyag

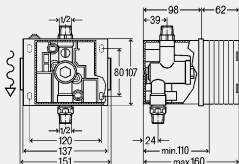
Kialakítás/felszereltség

előszereit függőleges vizelde-vízcsatlakozás a szerelődobozban, revíziós nyílás, záródugó, elzárás, R½-es szerelvénycsatlakozó

Figyelem

Működtetőlapok és tartozékok: Prevista WC- és vizelde-működtetőlapok termékcsoportja.

modellszám 8566



| | CSE | cikkszám | MU | HUF |
|--|-----|----------|----|--------|
| | 1 | 785 994 | 66 | 58.420 |

BIDÉBLOKKOK


Prevista Pure bidéblock

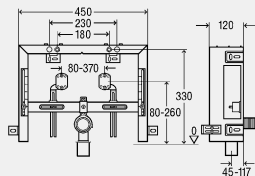
- a következőkhöz: falra szerelt bidé, be- és körbefalazás
- acél

Kialakítás/felszereltség

horganyzott keret, magasságban állítható és zajvédelemmel ellátott tartó hideg- és melegvíz-csatlakozáshoz, rögzítőanyag, rövidíthető DN40/50-es lefolyóív DN50/30-as gumikarmantyúval

műszaki adatok

- max. terhelés 400 kg
- max. kinyúlás 700 mm

modellszám 8569


| | CSE | cikkszám | MU | HUF |
|--|------|----------|----|--------|
| | 1/42 | 776 602 | 66 | 88.924 |

TARTOZÉKOK


Szerelőkészlet

- a következőkhöz: WC-blokk
- horganyzott acél
- szerelési segédesszköz

modellszám 8310.88

| L | CSE | cikkszám | MU | HUF |
|-----|-----|----------|----|--------|
| 515 | 1 | 761 134 | 66 | 16.089 |


Prevista Pure álló konzol

- a következőkhöz: Prevista Pure blokkok szabadon álló szerelése
- horganyzott acél

Kialakítás/felszereltség

rögzítőanyag padlóhoz

modellszám 8570.54

| | CSE | cikkszám | MU | HUF |
|--|-----|----------|----|--------|
| | 1 | 785 987 | 66 | 21.971 |

BEFOLYÓTARTOZÉKOK WC-KHEZ


Öblítőcsőív
ventilátorcsatlakozóval

- a következőkhöz: 3H vakolat alatti öblítőtartály
- az alábbiakhoz használható: Prevista Pure WC-blokk modell 8517
- műanyag

modellszám 8580.58

| | CSE | cikkszám | MU | HUF |
|--|-----|----------|----|--------|
| | 1 | 789 480 | 66 | 29.439 |

