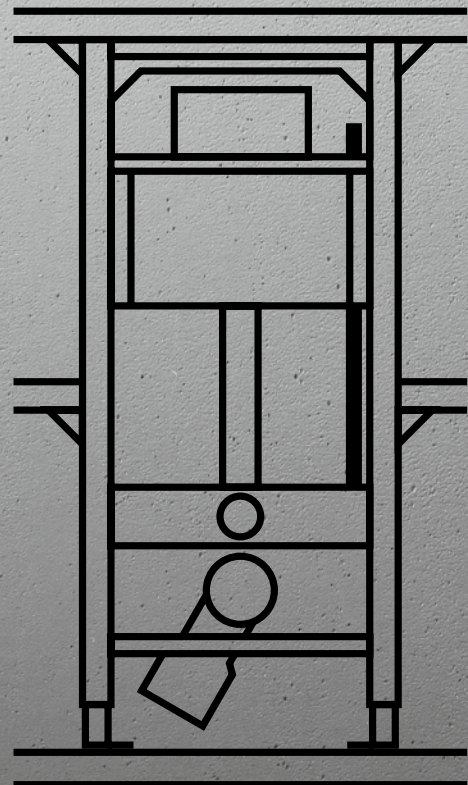


ELŐFALRENDSZEREK ÉS ÖBLÍTÉSTECHNIKA

Prevista Dry Plus



Rugalmas előfalas szerelési rendszer szárazépítéshez (könnyűszerkezetes fal). Akadálymentes és mozgáskorlátozottak igényeinek megfelelő szerelés lehetséges. Szerelősínnel, sínösszekötővel, előfalas elemekkel és beépítésre kész vizes berendezési tárgyakhoz való modulokkal és szerelvénytartóval. Rész- és térmagas előfalas szerkezetekhez, valamint szabadon álló szerkezetekhez. Részei: szerelősín, nagy felfekvési felülettel a burkolathoz és közvetlenül a padlóra, mennyezetre vagy falra történő rögzítéshez, sínösszekötő 45°-os és 90°-os csatlakozáshoz és sínvágó a szerelősín pontos, sorjamentes levágásához

Előfalas elemek a következőkhöz:

WC, bidé, mosdó, falikút, vízfelde, szerelvénytartó

Burkolás a következőkkel:

Üvegszállal erősített, magimpregnált gipszkarton burkolólapok 18 mm vastagságban.

Gipszkarton burkolólapok nedvességnek erősen kitett területekhez, kereskedelembe kapható burkolólapok.

Az anyagigény kiszámítása:

A m²-ben kifejezett előfal felületből (szélesség x magasság) a szintényező segítségével kiszámítható a szükséges sínhossz. Felület (m²) x szintényező = szükséges sínhossz (m)
4,5-es szintényező Prevista Dry szerelési elemekhez
5,5-es szintényező Prevista Dry Plus szerelési modulokhoz
A szintényező nem helyettesíti a pontos tervezést.

Megjegyzés

A rendszer itt ismertetett alkalmazási területektől, ill. közegektől eltérő használatát egyeztetni kell a Viega-val! Terhelés: WC és bidé 400 kg, mosdó és vízfelde 150 kg, kapaszkodók és tartófogantyúk 100 kg! A tűz- és zajvédelemmel szemben támasztott összes követelménynek megfelel. A tűz- és zajvédelemmel kapcsolatban részletes információkat a Viega weboldalán olvashat vagy a Viega kapcsolattartó partnerétől kaphat.

Működtetőlap-konfigurátor

Webes alkalmazás a megfelelő működtetőlap egyszerű és gyors kiválasztásához és megjelenítéséhez a fürdő kialakításánál.

Viega alkalmazási ismeretek falsík előtti szereléstechológia

Jogi és normatív alapelvek, valamint különféle alkalmazási területek a Viega előfalrendszerek száraz és nedves építéshez, megtalálhatók a Viega Alkalmazás technika II. kötet ismeretek előfaltechnikáról című fejezetében. Ezen kívül többet megtudhat a különböző termékekről, minden részlettel, amit érdemes tudni.



A változtatások és eltérések jogát fenntartjuk!

Az aktuális befoglaló és beépítési méretek, valamint további műszaki adatok a Viega honlapján találhatóak, és vásárlás előtt, ill. a tervezésnél, kivitelezésnél és használatkor ellenőrizendő. Termékeinket folyamatosan optimalizáljuk.

Ez a termékírás fontos információkat tartalmaz a termék, ill. rendszer kiválasztásához, a szereléshez és az üzembe helyezéshez, valamint a rendeltetés szerű használathoz, és amennyiben szükséges, a karbantartáshoz. Ezek, a termékekkel, azok tulajdonságaival és alkalmazástechnikáival kapcsolatos információk a jelenleg hatályos európai (pl. EN) és/vagy németországi (pl. DIN/DVGW) szabványokon alapulnak. A szöveg némely része az európai/németországi műszaki előírásokra utalhat. Egyéb országok számára, amennyiben ott megfelelő nemzeti követelmények nem érhetőek el, ezeknek ajánlásként kell szolgálnia. Az ide vonatkozó nemzeti törvények, normák, előírások, szabványok, valamint egyéb műszaki előírások a jelen termékismertetőben lévő németországi/európai irányelvekkel szemben előnyben részesítendőek: az itt ismertetett információk nem kötelező jellegűek más országok és régiók számára és csak támpontként szolgálnak.

TARTALOMJEGYZÉK

Elemek	482
Modulok	482
Szerelvénytartók	486
Rögzítőelemek	489
Befolyótartozékok WC-khez	490
Zuhany-WC tartozék	490
Prevista csatlakozódombok	491
Tartozékok	491
Szerszámok	493
Előfalburkolatok és -tartozékok	494

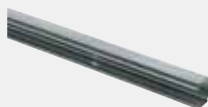

Kötelezettség nélküli kalkulációs segédlet:

A Viega kizárólag szak nagykereskedelmi cégeknek értékesít. Minden szak nagykereskedelmi cégnek saját eladási feltételei és kedvezmény-rendszere van, amire nekünk nincs ráhatásunk. Ez a kalkulációs segédlet ezért csupán a nagykereskedelmi cég lehetséges becsült eladási árait tartalmazza, amire nekünk nincs ráhatásunk. Ez a kalkulációs segédlet a projekttervezőt segítheti a betervezett Viega rendszerek költségeinek becslésében. A mindenkori eladási árak azonban a nagykereskedők és vevők közötti megállapodás tárgyát képezik, amelyek jelentősen eltérhetnek a Viega becsült áraitól. A Viega becsült árai nettó árak, melyek nem tartalmazzák az általános fogyasztási adót.


GTIN-kód (Global Trade Item Number, korábban EAN)

A GTIN-szám a gyártó állandó azonosítójából (4015211) és a mindenkori hatjegyű cikkszámából, ennél a példánál 305 611, tevődik össze. Az utolsó hat pozíciónak az adott cikkszámra történő cseréjével kapjuk meg a GTIN-kódot.

ELEMEK



Prevista Dry Plus szerelősín

- a következőkhöz: rész- vagy helyiségmagas előfal- és válaszfalszerkezet
 - horganyzott acél
 - 30 cm-enként előlyukasztott hosszúkás lyukak falra és padlóra vagy mennyezetre szereléshez
- modellszám 8401**

L	H	Mé	CSE	cikkszám	MU	HUF
5000	40	40	4	471 781	75	19.700



Prevista Dry Plus komplett csomag

- a következőkhöz: rész- vagy helyiségmagas válaszfal- vagy előfalszerkezet elkészítése
- acél

Kialakítás/felszereltség

horganyzott acél összekötő szerelősínek összekötéséhez 45°-os vagy 90°-os illesztéssel, rögzítőanyag szerelősínek falra, padlóra vagy mennyezetre történő szereléséhez, kiegyenlítő anyag egyenletlen falakhoz, csavarok (önmetező) gipszkarton burkolólemezhöz

Figyelem

A komplett csomag mérete a burkolható felülettől függ!

modellszám 8400

A [m ²]	CSE	cikkszám	MU	HUF
1	114	471 545	75	24.227
3	54	471 750	75	59.132
5	54	471 767	75	85.950
10	45	471 774	75	147.938

MODULOK



Prevista Dry Plus WC-modul magasságban állítható

- horganyzott acél
- kompatibilis minden Prevista WC-működtetőlappal, 2 mennyiségű öblítéstechnika, mozgássérült kivitel, Integrálható a Prevista Dry Plus rendszerbe

Kialakítás/felszereltség

3H vakolat alatti öblítőtartály, öblítőáram-fojtó, WC-csatlakozó box, gégecső zuhany-WC bekötéséhez, WC-csatlakozókészlet, rögzítőanyag, R½ vízcsatlakozó hátul és felül, DN90-es PP WC-csatlakozóív (mélységben állítható), PP excentrikus átmenet DN90/100

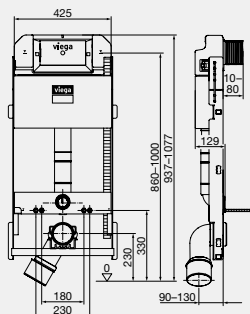
műszaki adatok

- kis öblítés gyári beállítása kb. 3 l
- kis öblítés beállítható kb. 2–4 l
- nagy öblítés gyári beállítása kb. 6 l
- nagy öblítés beállítható kb. 3,5–7,5 l
- max. terhelés 400 kg
- max. kinyúlás 700 mm

Figyelem

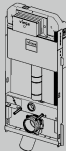

Működtetőlapok és tartozékok: Prevista WC- és vízeldé-működtetőlapok termékcsoportja.

modellszám 8515



ÉM	CSE	cikkszám	MU	HUF
937-1077	1	824 099	66	121.443

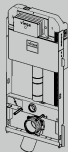

KOMBINÁCIÓ-ÁTTEKINTÉS: WC-ELEMEK ÉS ZUHANY-WC-K KOMBINÁCIÓJA

				8515
		Cikkszám 827 601		■
	8570.70			
GEBERIT	Mera Classic 146210111			■
	Mera Comfort 146200111			■
	Sela 146220111			■
	Tuma Classic 146090111			■
	Tuma Comfort 146290111			■
Grohe	Sensia Arena 39354SH1 N/N			■
TECE	One 9700200, 9700201			*1
TOTO	RP WC Kerámia CW542ERY			■
	SP WC Kerámia CW522ERY			■
	GP WC Kerámia CW553EY			■
	Washlet RX TCF794CG			■
	Washlet SW TCF803CG			■
	Washlet RW TCF801CG			■
	Washlet RX ewater+ TCF894CG			■
	Washlet SX ewater+ TCF896CG			■
	Washlet RG TCF34270GEU			■
	Washlet RG lite TCF34170GEU			■
LAUFEN	Cleanet Riva 820691			■
	Cleanet Navia 820601			■

*1 – A TECE One meleg és hideg víz csatlakoztatását igényli a helyszínen, ezek a Prevista telepítési méreteitől eltérhetnek. Ezt már a vakolat építése előtt ki kell alakítani!

Egyéb zuhany-WC-k csatlakoztathatók. Kérjük, forduljon műszaki kollégáinkhoz. Az információk a gyártók által biztosított termékadatokon alapulnak. Nem garantálhatjuk annak teljességét vagy pontosságát; az információk változhatnak.

KOMBINÁCIÓ-ÁTTEKINTÉS: WC-ELEMEK ÉS ZUHANY-WC-K KOMBINÁCIÓJA

		 8515	
	 8570.70	Cikkszám 827 601	■
Villeroy & Boch	ViClean - I100 VOE100R1		■
DURAVIT	SensoWash 610001/200/300		■
	SensoWash Starck f Plus Compact 650000012004320		■
	SensoWash Starck f Lite Compact 650001012004310		■
	SensoWash Slim Set + DuraStyle fali WC 631001002004300		■
VitrA	V-Care 1.1 Basis Zuhany-WC VitrA Flush 2.0 5674B403-6195		■
	V-Care 1.1 Comfort Zuhany-WC VitrA Flush 2.0 5674B403-6196		■

Egyéb zuhany-WC-k csatlakoztathatók. Kérjük, forduljon műszaki kollégáinkhoz. Az információk a gyártók által biztosított termékadatokon alapulnak. Nem garantálhatjuk annak teljességét vagy pontosságát; az információk változhatnak.


Prevista Dry Plus mosdómodul

- a következőkhöz: egylyukas mosdócsaptelep
- acél

Kialakítás/felszereltség

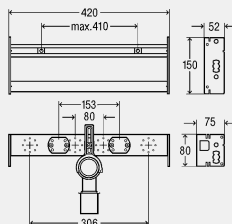
magasságban állítható és zajvédelemmel ellátott rögzítő Viega falikorongokhoz, rögzítőanyag modulhoz és kerámiához, rövidíthető DN40/50-es lefolyóív DN50/30-as gumikarmantyúval

műszaki adatok

max. terhelés 150 kg

Figyelem

Sanpress ikerfalikorongokhoz a helyszínen szerelt M4x30 mm-es vagy a 8580.72 modellszámú csavarokat kell használni.

modellszám 8545


Sz	CSE	cikkszám	MU	HUF
420	1/40	776 299	66	40.105


Prevista Dry Plus mosdómodul
mozgásszerűt kivitel

- a következőkhöz: egylyukas mosdócsaptelep
- acél

Kialakítás/felszereltség

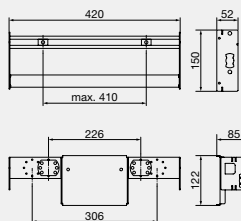
magasságban állítható és zajvédelemmel ellátott rögzítő Viega falikorongokhoz, univerzális vakolat alatti szifontartó, rögzítőanyag modulhoz és kerámiához

műszaki adatok

max. terhelés 150 kg

Figyelem

Univerzális vakolat alatti szifontartó a következő elemekhez: vakolat alatti szifon krómozott takarólappal (modellszám: 5633.1), vakolat alatti szifon fehér takarólappal (modellszám: 5633.2). Sanpress ikerfalikorongokhoz a helyszínen szerelt M4x30 mm-es vagy a 8580.72 modellszámú csavarokat kell használni.

modellszám 8545.31


Sz	CSE	cikkszám	MU	HUF
420	1	776 305	66	61.322


Prevista Dry Plus mosdómodul
vakolat alatti csatlakozódobozzal

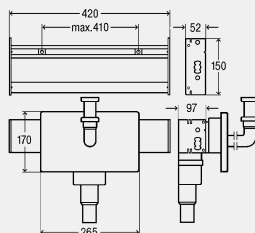
- a következőkhöz: egylyukas mosdócsaptelep
- acél

Kialakítás/felszereltség

magasságban állítható rögzítő, rögzítőanyag vakolat alatti csatlakozódobozhoz, magasságban állítható szifon, DN40/30-as gumikarmantyú, 2 falátvezető, 2 G½-G¾ sarokszelep, 2 egyenes kettős csavarzat roppantógyűrűs csavarzattal d10-es vörösréz csőhöz, 2 krómozott d10 csatlakozócső, 300 mm-es krómozott sárgaréz lefolyóív, krómozott műanyag takarólap vakolat alatti csatlakozódobozhoz, rögzítőanyag modulhoz és kerámiához

műszaki adatok

max. terhelés 150 kg

modellszám 8545.32


Sz	CSE	cikkszám	MU	HUF
420	1/40	776 312	66	187.679



Prevista Dry Plus vízeldemuló

- a következőkhöz: univerzális vízcsatlakozó
- horganyzott acél
- Integrálható a Prevista Dry Plus sínrendszerbe, kompatibilis minden Prevista vízelde-működtetővel

Kialakítás/felszereltség

zajvédelemmel ellátott vízeldeöblítő rendszer alapkészlete, vízcsatlakozó R $\frac{1}{2}$, vízeldecsatlakozó-készlet, rögzítőanyag modulhoz és kerámiához, vízeldeszífon

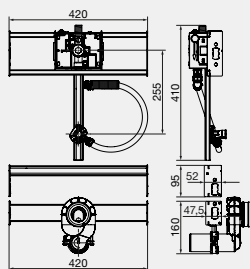
műszaki adatok

max. terhelés 150 kg

Figyelem

Működtetőlapok és tartozékok: a WC- és vízelde-működtető tartozékok termékcsoportja.

modellszám 8561



ÉM	CSE	cikkszám	MU	HUF
1120-1300	1	824 105	66	142.695



Prevista Dry Plus vízeldemuló falon kívüli öblítőszelvényhez

- acél

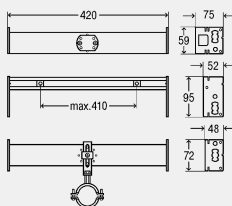
Kialakítás/felszereltség

magasságban állítható és zajvédelemmel ellátott rögzítő Viega falikorongokhoz, rögzítőanyag modulhoz és kerámiához

Figyelem

Sanpress ikerfalikorongokhoz a helyszínen szerelt M4x30 mm-es vagy a 8580.72 modellszámú csavarokat kell használni.

modellszám 8565



Sz	CSE	cikkszám	MU	HUF
420	1/60	776 435	66	63.593

SZERELVÉNYTARTÓK



Prevista Dry Plus szerelvénytartó mosogatóhoz

- acél

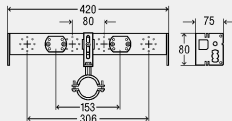
Kialakítás/felszereltség

zajvédelemmel ellátott rögzítő Viega falikorongokhoz, rögzítőanyag modulhoz és kerámiához

Figyelem

Sanpress ikerfalikorongokhoz a helyszínen szerelt M4x30 mm-es vagy a 8580.72 modellszámú csavarokat kell használni.

modellszám 8555



Sz	CSE	cikkszám	MU	HUF
420	1	776 329	66	24.599



Prevista Dry Plus szerelvénytartó falon kívüli csaptelephez

- acél

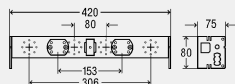
Kialakítás/felszereltség

zajvédelemmel ellátott rögzítő Viega falikorongokhoz, rögzítőanyag

Figyelem

Sanpress ikerfalikorongokhoz a helyszínen szerelt M4x30 mm-es vagy a 8580.72 modellszámú csavarokat kell használni.

modellszám 8558



Sz	CSE	cikkszám	MU	HUF
420	1	776 558	66	16.512



Prevista Dry Plus szerelvénytartó falon kívüli csaptelephez megerősített

- acél

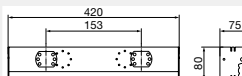
Kialakítás/felszereltség

zajvédelemmel ellátott rögzítő Viega falikorongokhoz, rögzítőanyag

Figyelem

Sanpress ikerfalikorongokhoz a helyszínen szerelt M4x30 mm-es vagy a 8580.72 modellszámú csavarokat kell használni.

modellszám 8555.31



Sz	CSE	cikkszám	MU	HUF
420	1	776 336	66	19.026



Prevista Dry Plus szerelvénytartó falikoronghoz

- acél

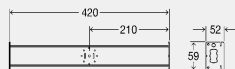
Kialakítás/felszereltség

zajvédelemmel ellátott rögzítő Viega falikorongokhoz, rögzítőanyag

Figyelem

Sanpress ikerfalikorongokhoz a helyszínen szerelt M4x30 mm-es vagy a 8580.72 modellszámú csavarokat kell használni.

modellszám 8554



Sz	CSE	cikkszám	MU	HUF
420	1	815 042	66	23.116



Prevista Dry Plus szerelvénytartó falon kívüli csaptelephez szélességben állítható

- acél

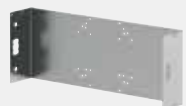
Kialakítás/felszereltség

rögzítőanyag modulhoz és Viega falikorongokhoz

modellszám 8555.33



Sz	CSE	cikkszám	MU	HUF
420	1	776 350	66	18.912



Prevista Dry Plus szerelvénytartó vakolat alatti csaptelephez

- acél

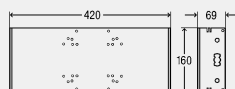
Kialakítás/felszereltség

rögzítőanyag modulhoz

Figyelem

A szerelvénytartó a következő vakolat alatti szerelvényekhez illeszkedik: Grohe „Rapido E”, Hansa „HANSAVAROX”, Hansgrohe „iBox”, Ideal Standard „EASY-Box”, Keuco „Flexx Boxx”, VIGOUR „VIGOUR-BOX VIGUPK”, DIANA „Flexx.Boxx2”, sam „flexbox”, sanibel „sanibel-FLEXX.BOXX”, KLUDI „FLEXX.BOXX”.

modellszám 8555.34



Sz	CSE	cikkszám	MU	HUF
420	1	776 367	66	17.216



Prevista Dry Plus szerelvénytartó vakolat alatti szelephez szélességben állítható

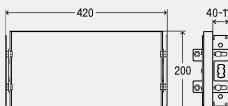
- acél

Kialakítás/felszereltség

rögzítőanyag modulhoz és Viega falikorongokhoz

modellszám 8555.32

Sz	CSE	cikkszám	MU	HUF
420	1	776 343	66	17.359



Prevista Dry Plus szerelvénytartó vakolat alatti csaptelephez mélységben állítható

- a következőkhöz: vakolat alatti csaptelep, vakolat alatti elzárószelep, vakolat alatti lakás-víz mérőegység

- acél, fa

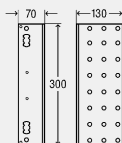
- beállítási tartomány 40–110 mm

Kialakítás/felszereltség

vízálló rétegeelt falemez, rögzítőanyag modulhoz

modellszám 8555.38

Sz	CSE	cikkszám	MU	HUF
420	1	776 374	66	33.559



Prevista Dry Plus szerelvénytartó vakolat alatti csaptelephez

- a következőkhöz: 2 vakolat alatti szelep vagy vízmérő 1 vakolat alatti szeleppel

- acél

Kialakítás/felszereltség

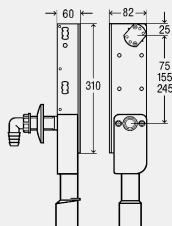
rögzítőanyag

Figyelem

Csővezeték rögzítése M8-as csőbilincsekkel, menetes csapokkal és anyákkal (kereskedelemben kapható anyag).

modellszám 8555.35

Sz	CSE	cikkszám	MU	HUF
130	1	776 381	66	17.184



Prevista Dry Plus szerelvénytartó mosógép-csatlakozóhoz

- acél

Kialakítás/felszereltség

tömlőcsavarzat, rögzítőanyag modulhoz, zajvédelemmel ellátott rögzítő Viega falikorongokhoz, DN50/40-es vakolat alatti szifon

modellszám 8555.36

CSE	cikkszám	MU	HUF
1	776 398	66	35.913

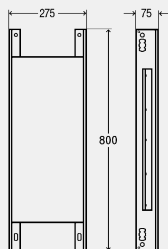
RÖGZÍTŐELEMEK


**Prevista Dry Plus rögzítőelem
kapaszkodókhoz**

- acél, fa
- vízálló

Kialakítás/felszereltség
rögzítőanyag modulhoz
modellszám 8570.34

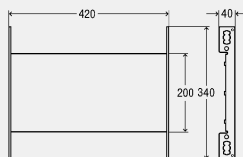
Sz	H	Mé	CSE	cikkszám	MU	HUF
275	800	75	1	776 527	66	54.472


**Prevista Dry Plus rögzítőelem
vizes berendezési tárgyakhoz**

- acél, fa
- vízálló

Kialakítás/felszereltség
rögzítőanyag modulhoz
modellszám 8570.30

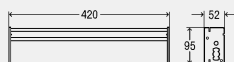
Sz	H	CSE	cikkszám	MU	HUF
420	340	1/40	776 510	66	30.215

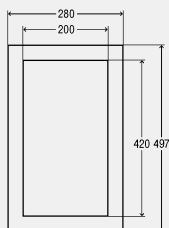

**Prevista Dry Plus rögzítősín
nehéz terhekhez**

- a következőkhöz: melegvíz-tároló, csővezetékek szabadon álló szerelőaknáknakban
- a következőkkel kapcsolatban: rögzítőkészlet modell 8580.53, 8580.54
- acél

Kialakítás/felszereltség
rögzítőanyag modulhoz
modellszám 8570.35

Sz	CSE	cikkszám	MU	HUF
420	1	776 534	66	18.614





Prevista Dry Plus rétegelt falemez

- a következőkhöz: vizes berendezési tárgyak, kapaszkodókhoz
- s=30 mm vízálló rétegelt falemez

Figyelem

Prevista Dry Plus rendszerben kapaszkodók és zuhanyülések rögzítésére is alkalmas.

modellszám 8570.33

Sz	H	Mé	CSE	cikkszám	MU	HUF
280	497	30	1	776 503	66	30.387

BEFOLYÓTARTOZÉKOK WC-KHEZ



Öblítőcsőív ventilátorcsatlakozóval

- a következőkhöz: 3H vakolat alatti öblítőtartály
- az alábbiakhoz használható: Prevista Dry Plus WC-modul modell 8515, Prevista Dry WC-elem modell 8521, 8522, 8522.33, 8524
- műanyag

modellszám 8580.19

	CSE	cikkszám	MU	HUF
	1	786 342	66	26.883

ZUHANY-WC TARTOZÉK



Csatlakozókészlet

- a következőkhöz: falra szerelt zuhany-WC, 3H vakolat alatti öblítőtartály, 3L vakolat alatti öblítőtartály
- rozsdamentes nemesacél

Kialakítás/felszereltség

csatlakozó T-idom, páncélozott tömlő, Szűkítő közcsovar $\frac{1}{2}$ – $\frac{3}{8}$

Figyelem

Csak WC-csatlakozódobozos WC-elemekhez alkalmas!

modellszám 8570.70

ÉM	CSE	cikkszám	MU	HUF
820–980	1	827 618	66	41.985
1120	1	827 601	66	42.845



Csatlakozó T-idom

- a következőkhöz: falra szerelt zuhany-WC, 3H vakolat alatti öblítőtartály
- az alábbiakhoz használható: Prevista Dry Plus WC-modul modell 8515, Prevista Dry WC-elem modell 8521, 8522, 8524
- rozsdamentes nemesacél

Kialakítás/felszereltség

összekötő anyag

Figyelem

A WC kerámia szállításához páncélozott tömlőt kell mellékelni.

modellszám 8580.66

	CSE	cikkszám	MU	HUF
	1	803 384	66	31.515

PREVISTA CSATLAKOZÓIDOMOK

Viega Smartpress 90°-os átmenőv SC-Contur-ral (biztonsági kontúr)

- a következőkhöz: Prevista előfalrendszer
- vörösöntvény
- préscsatlakozás, Prevista bedugós csatlakozó

Figyelem

Csak Prevista előfalas elemekhez és falikorongokhoz!

modellszám 6716.8

d	G	CSE	cikkszám	MU	HUF
16	½	1	776 992	18	6.225

G = G (hengeres csavarment)


Viega Smartpress gyorscsatlakozós T-idom (Prevista előfalrendszerhez) SC-Contur-ral (biztonsági kontúr)

- a következőkhöz: Prevista előfalrendszer
- vörösöntvény
- préscsatlakozás, Prevista bedugós csatlakozó

Figyelem

Csak Prevista előfalas elemekhez és falikorongokhoz!

modellszám 6718.8

d1	G	d2	CSE	cikkszám	MU	HUF
16	½	16	1	777 005	18	8.393
20	½	20	1	777 012	18	9.178

G = G (hengeres csavarment)


Viega Smartpress átmeneti idom SC-Contur-ral (biztonsági kontúr)

- a következőkhöz: Prevista előfalrendszer
- vörösöntvény
- préscsatlakozás, Prevista bedugós csatlakozó

Figyelem

Csak Prevista előfalas elemekhez és falikorongokhoz!

modellszám 6711.8

d	G	CSE	cikkszám	MU	HUF
16	½	1	776 985	18	5.306

G = G (hengeres csavarment)


Viega Smartpress bővítőelem SC-Contur-ral (biztonsági kontúr)

- a következőkhöz: Prevista előfalrendszer
- vörösöntvény
- préscsatlakozás, Prevista bedugós csatlakozó

Figyelem

Csak Prevista előfalas elemekhez és falikorongokhoz!

modellszám 6725.78

d1	G	d2	CSE	cikkszám	MU	HUF
16	½	16	1	796 754	18	13.366
20	½	20	1	796 761	18	14.346
25	½	25	1	796 778	18	19.163

G = G (hengeres csavarment)

TARTOZÉKOK

Prevista Dry Plus rögzítőkészlet

- a következőkhöz: Prevista Dry elemek egyedi és soros szerelése
- Prevista Dry Plus rendszerben
- az alábbiakhoz használható: szerelősín modell 8001, Prevista Dry Plus szerelősín modell 8401

modellszám 8570.49

M	CSE	cikkszám	MU	HUF
8	1	785 925	66	10.075



Prevista Dry Plus zajszigetelő-készlet

- a következőkhöz: az elem és a rögzítősín zajátvitelének csökkentése, a szomszédos falra történő zajátvitel csökkentése
- gumi

Kialakítás/felszereltség

10 zajszigetelő (padlóba és falra szereléshez)

modellszám 8310.52

DK	CSE	cikkszám	MU	HUF
10	10	636 395	65	22.788

DK = darabszám a készletben



Prevista Dry Plus sínösszekötő

- a következőkhöz: szerelősínek összekötése 45°- vagy 90°-os illesztéssel
- az alábbiakhoz használható: Prevista Dry Plus szerelősín modell 8401
- horganyzott acél
- előszerelt

Kialakítás/felszereltség

M10-es menet csőbilincsek felfüggesztéséhez vagy a falszerkezet kereskedelemben kapható menetes szárral történő mélységbeli állításához

modellszám 8410

CSE	cikkszám	MU	HUF
10	471 798	75	1.719



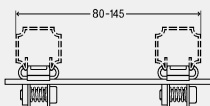
Prevista Dry Plus párhuzamos csatlakozó

- az alábbiakhoz használható:

Prevista Dry Plus szerelősín modell 8401

- horganyzott acél

modellszám 8414



BMÉ	CSE	cikkszám	MU	HUF
80-145	5	747 237	75	5.596

BMÉ = beépítési mélység



Prevista Dry Plus 90°-os könyök

- a következőkhöz: előszerelt előfalak szállítása, szerelősínek 90°-ban történő összekötése
- az alábbiakhoz használható: Prevista Dry Plus szerelősín modell 8401
- horganyzott acél

Kialakítás/felszereltség

2 T-horonyanya

modellszám 8415.1

L1	L2	CSE	cikkszám	MU	HUF
62	62	10	765 989	75	7.688



Prevista Dry Plus szerelőkészlet

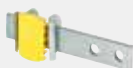
- a következőkhöz: szerelősínek falra, padlóra vagy mennyezetre történő szerelése
- acél

Kialakítás/felszereltség

rögzítőanyag, 10 peremes csavar, 10 dübel, kiegyenlítő anyag szerelősínhez

modellszám 8409

L	M	CSE	cikkszám	MU	HUF
70	8	1	611 347	75	6.107



Prevista Dry Plus csőtartó készlet

- az alábbiakhoz használható: Prevista Dry Plus szerelősín modell 8401
- horganyzott acél

Kialakítás/felszereltség

M8-as menet csőbilincsek és menetes szárok rögzítéséhez

modellszám 8417

DK	CSE	cikkszám	MU	HUF
5	1	802 851	66	17.884

DK = darabszám a készletben


Prevista Dry Plus csőtartó

- a következőkhöz: d16-20 átmérőjű műanyag csővezetékek, maximális körkörös szigetelés 13 mm
- az alábbiakhoz használható: Prevista Dry Plus szerelősín modell 8401
- műanyag

Kialakítás/felszereltség

csőtartó, kábelkötöző
modellszám 8416

DK	CSE	cikkszám	MU	HUF
5	1	798 468	75	16.025

DK = darabszám a készletben


Csavarkészlet

- a következőkhöz: Viega Smartpress, Sanpress és Sanfix dupla falilemezek rögzítése Prevista Dry mosdóelemekre és Prevista Dry Plus mosdómodulokra

- acél

modellszám 8580.72

M	L	DK	CSE	cikkszám	MU	HUF
4	30	4	1	806 606	66	4.681

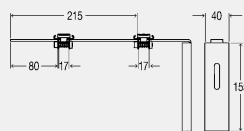
DK = darabszám a készletben


Prevista Dry Plus szerelőkönyök

- a következőkhöz: falra szerelés
- az alábbiakhoz használható: Prevista Dry Plus szerelősín modell 8401
- horganyzott acél

Figyelem

Nem alkalmas padlóra szereléshez, arra a 8415 modellszámú termék áll rendelkezésre!

modellszám 8413


BMÉ	CSE	cikkszám	MU	HUF
80-300	1	802 875	75	8.627

BMÉ = beépítési mélység

SZERSZÁMOK

Prevista Dry Plus sínvágó

- a következőkhöz: a szerelősín sorjamentes elvágása és lyukasztása
- az alábbiakhoz használható: Prevista Dry Plus szerelősín modell 8401
- porszórt acél

Kialakítás/felszereltség

koffer
modellszám 8420

CSE	cikkszám	MU	HUF
1	471 866	74	1.007.710


Prevista Dry Plus sínkés

- az alábbiakhoz használható: Prevista Dry Plus sínvágó modell 8420

- acél

modellszám 8420.1

CSE	cikkszám	MU	HUF
1	471 880	74	374.479


Prevista Dry Plus lyukasztócsap

- az alábbiakhoz használható: Prevista Dry Plus sínvágó modell 8420

- acél

modellszám 8420.2

CSE	cikkszám	MU	HUF
1	471 897	74	203.475

ELŐFALBURKOLATOK ÉS -TARTOZÉKOK



Gipszkarton burkolólap

1120 mm

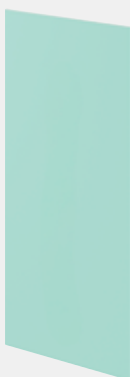
- a következőkhöz: nedves helyiség
- az alábbiakhoz használható: Prevista Dry Plus WC-modul modell 8515, Prevista Dry WC-elem modell 8521, 8522
- gipszkarton
- impregnált, nem éghető

Figyelem

Csak WC-csatlakozódobozos WC-elemekhez alkalmas!

modellszám 8570.47

L	Sz	s	CSE	cikkszám	MU	HUF
1300	625	18	30	827 670	66	kérésre



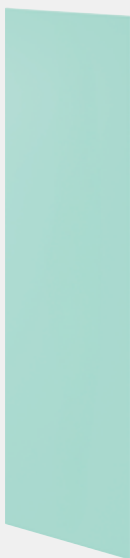
Gipszkarton burkolólap

- a következőkhöz: Prevista előfalrendszer burkolása, nedves helyiség

- gipszkarton
- impregnált, nem éghető

modellszám 8570.67

L	Sz	s	CSE	cikkszám	MU	HUF
1300	625	18	30	835 859	66	9.931



Gipszkarton burkolólap

- a következőkhöz: Prevista előfalrendszer burkolása, nedves helyiség

- impregnált, nem éghető

modellszám 8570.68

L	Sz	s	CSE	cikkszám	MU	HUF
2000	625	18	30	835 866	66	kérésre


Burkolólemez

- a következőkhöz: Prevista előfalrendszer burkolása nedvesség által erősen igénybevett helyeken
modellszám 8570.44

L	Sz	s	CSE	cikkszám	MU	HUF
1300	600	18	30	785 499	66	39.717


Gyorscsavar

- acél
 - önmetsző (PH 2-es csavarozóbetét)
modellszám 8099

M	L	CSE	cikkszám	MU	HUF
3,5	25	240	284 510	75	74
3,5	35	40	332 051	75	84


Glettelő massa

- az alábbiakhoz használható:
 gipszkarton burkolólap modell 8570.40, 8570.41, 8570.43
modellszám 8480

tartalom [kg]	CSE	cikkszám	MU	HUF
5	1	483 203	74	13.434



